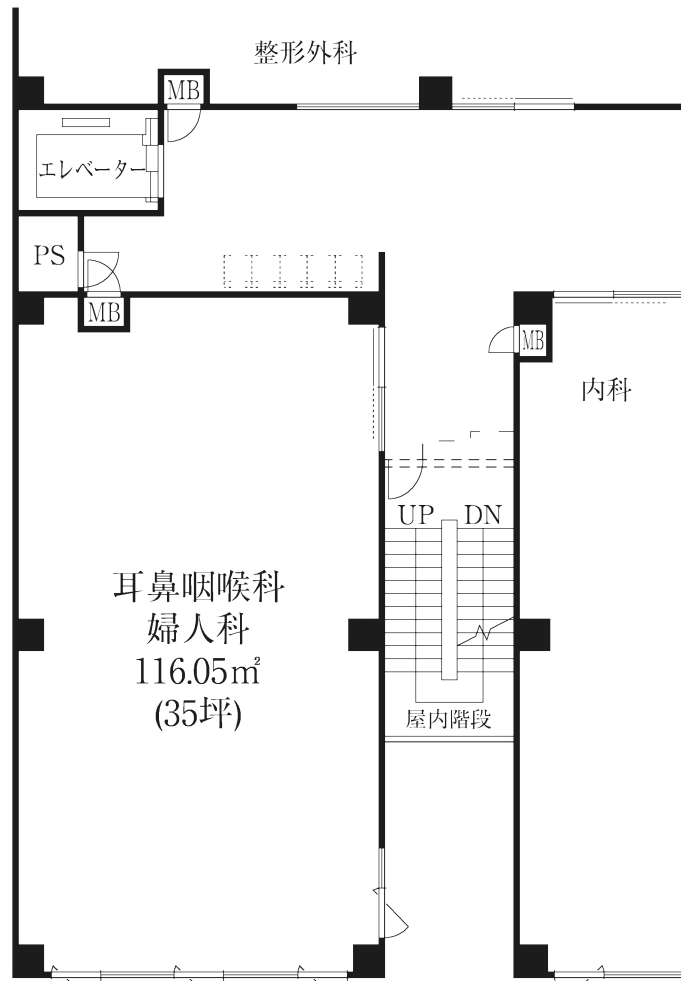


耳鼻咽喉科・婦人科・泌尿器科・脳神経科・美容外科・外科・肛門科 募集!

医療テナントモールメディカルモール新都心



※図面と現況に相違がある場合は現況優先とします。

与野駅・さいたま新都心駅が 利用可能な住宅地内の医療テナント

さいたま新都心メディカルモールでは、
現在6科目(内科・小児科・整形外科・皮膚科・歯科・眼科)のクリニックが盛業中で、
患者様本位の配慮の行き届いたスペースとなっています。
また、保育所・高齢者専用賃貸住宅の併設など、地域の子育てや
高齢者の健康管理もサポートできる施設を目指しています。

入居済み診療科目

小児科・整形外科・内科・歯科・皮膚科・眼科
(薬局・保育所併設しています)

■物件概要■

- 所在地/埼玉県さいたま市浦和区上木崎2丁目7番13号
- 建物名/メディカルモール新都心(PASRAL 新都心)
- 交通/JR京浜東北線「与野駅」より徒歩10分、「さいたま新都心駅」より徒歩12分
- 構造・規模/鉄筋コンクリート造11階建(一部3階建)
- 専有面積/116.05㎡(テナント3階建の2階部分)
- 築年月/平成18年10月
- 設備/医療専用エレベーター(11人乗)、クリニックモール専用駐車場(約32台収容) 駐輪場設備有

■賃貸条件■

- 募集職種/診療所 上記、募集科目のみ ※スケルトン渡し
- 賃料/月額 334,800円(税込)
- 共益費/月額 13,300円(税込)
- 敷金/賃料の3ヶ月
- 礼金/なし
- 更新料/なし
- 契約期間/当初15年
- 現況/空室
- 引渡し日/即日

※申込者の内容によっては、保証会社に加入していただきます。

※内装工事は、ご契約者のご負担となります。

あなたの暮らしを応援

 埼玉県住宅供給公社

<http://www.saijk.or.jp/>

賃貸住宅管理課 〒330-8516
さいたま市浦和区仲町3-12-10
TEL:048-829-2866 FAX:048-825-1823
住まい相談プラザ 〒330-0853
さいたま市大宮区錦町630番地
TEL:048-658-3017 FAX:048-642-6890

公社へ直接申込の場合、仲介手数料0!