

埼玉県マスコット  
「さいたまっち」

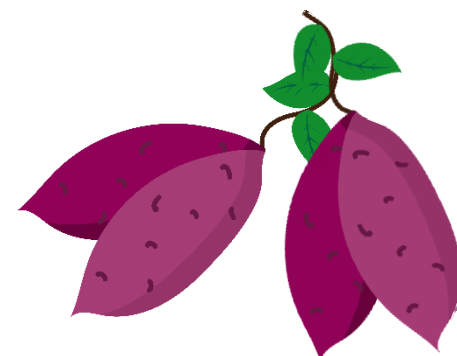


# 埼玉県住宅供給公社

住まい相談プラザ

## NEWS RELEASE

2020/11/16 Vol.8



すっかり寒くなり、徐々に年末を感じるようになりましたね。気温が下がることで新型コロナウイルスも繁殖しやすくなっているようです。皆さん手洗いうがい、マスクの着用を心がけましょう。さて、プラザより公社賃貸物件等についてご案内いたします。

### 浦和辻ハイツ空室あります

JR埼京線 北戸田駅から徒歩15分

**2部屋**空いております(11月16日時点)  
間取りは3LDKのファミリータイプです。  
更新料無し!

家賃:92,000円~93,000円

共益費:7,300円

駐車場:平面8,000円(税別)

機械式7,000円(税別)

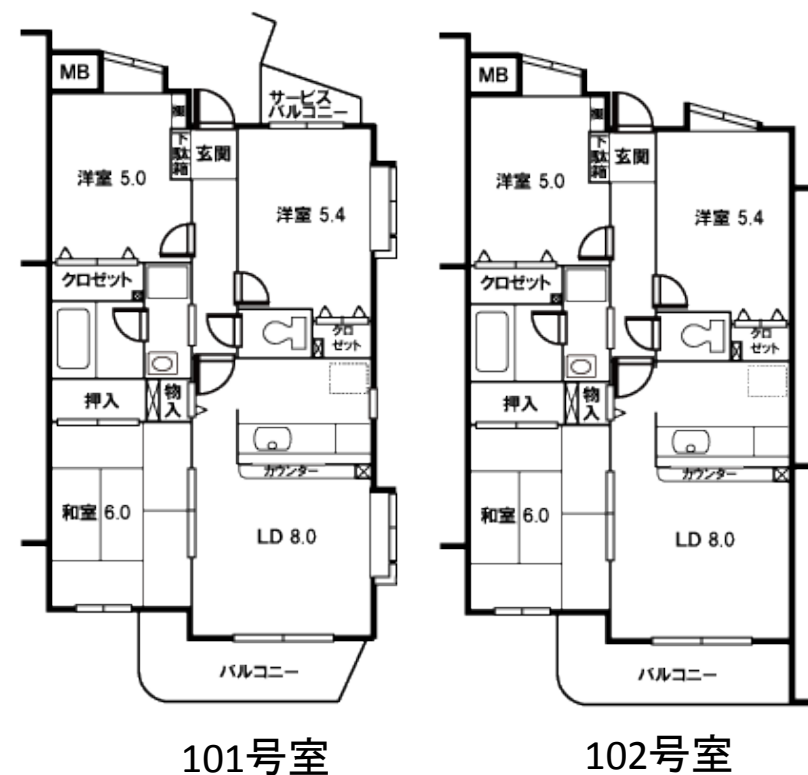
設備:追い炊き、光インターネット、  
対面キッチン、エアコン(リビング)、  
ウォシュレット、独立洗面台(新品交換)、  
駐車場等

物件のお問い合わせはこちら

賃貸住宅管理課 TEL:048-829-2866



エアコン(リビング)、ウォシュレット新設  
洗面化粧台新品交換いたします!



### とくとく埼玉! 観光応援キャンペーン

令和2年11月7日(土)から、新型コロナウイルスの影響によりダメージを受けた観光関連事業者を応援するため、埼玉県観光課が埼玉県民限定の観光応援キャンペーンを実施します。

今回のキャンペーンでは、3つの企画が実施されます。(詳細はこちら <https://chocotabi-saitama.jp/topics/18049>)

#### 1. とくとく埼玉! 観光クーポン【対象:埼玉県民】

「GoToトラベル事業」を活用し埼玉県内宿泊施設に宿泊した県民に、「GoToトラベル事業地域共通クーポン」の埼玉県内の登録事業者で使える1人当たり3,000円分のクーポンを配布します。

お問い合わせ ☎ とくとく埼玉! 観光クーポン事務局 TEL:0570-666-723

#### 2. デジ玉スタンプラリー【対象:埼玉県民】

スマートフォンのアプリを活用し、設置されたスタンプスポットを3か所以上巡ると体験メニューや県産品等の景品にご応募いただけます。

お問い合わせ ☎ 埼玉県産業労働部観光課 TEL:048-830-3950

#### 3. 安心・安全なバスを利用した観光需要喚起促進事業【対象:県内発着の団体バス旅行】

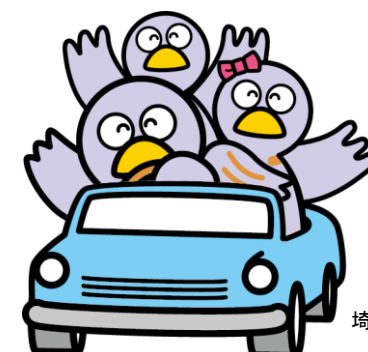
新型コロナウイルスの影響により落ち込んだ観光需要を取り戻すとともに、多くの方に埼玉の魅力は今まで以上に知っていただくため、県内周遊バスツアーや県内への教育旅行等を企画する旅行業者様を通して、県内バス事業者様の支援を行います。

お問い合わせ ☎ 安心・安全なバスを利用した観光需要喚起促進事業事務局 TEL:048-648-7041

### よくある相談事例FAQ (公社HPより)

Q. 土地、建物の権利証を紛失してしまいました。もし売却するとなると不都合は、あるのでしょうか?

A. 地番、地目、家屋番号や所有者の住所氏名などが記載された書面に登記済証と朱印されたものを権利証といいますが、現在はこれに代わり登記識別情報の形で、登記権利者に交付されます。権利証を紛失しても、本人確認の手続(登記官からの通知)を経ることにより、所有権移転の手続きをとることができます。最寄の法務局(登記所)か司法書士に相談されてはいかがでしょうか。



埼玉県マスコット  
「コバトン」