

2021  
7.1

# NEWS RELEASE

Vol  
23

ついに今月末より東京オリンピックが開催されますね！いろいろと制限がある中での開催となりますが、精いっぱい応援して楽しみたいですね。

さて、プラザより県営住宅やさいたま市市民住宅について、ご紹介いたします。

## 7月の県営住宅定期募集開始しました！

7月1日より県営住宅の7月定期募集が始まりました！「埼玉県県営住宅 入居者募集のご案内」は住まい相談プラザの店頭やお近くの市役所等で配布しております。

**募集期間** 令和3年 **7月1日(木)～7月21日(水)** 【消印有効】

**申込方法** 申込書を記入し県営住宅課まで郵送

**お問合せ先**

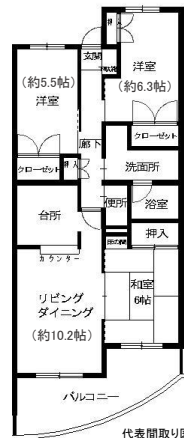
県営住宅課	☎048-829-2875	大宮支所	☎048-645-1772
川越支所	☎049-227-6408	熊谷支所	☎048-524-7963
岩槻支所	☎048-794-7146	住まい相談プラザ	☎048-658-3017

## さいたま市市民住宅募集中！

物件名 : シビック住宅天沼  
間取り : 3LDK  
基本家賃 : 98,000円 **(家賃減額制度有)**  
敷金 : 基本家賃の2ヵ月分  
住所 : さいたま市大宮区天沼町2丁目913番地4  
最寄り駅 : JR大宮駅東口から東武バス  
天沼循環「観音前」下車7分

階数 : 3階  
総戸数 : 15戸  
設備 : バストイレ別、独立洗面台、  
室内洗濯機置き場、BSアンテナ、  
CATV (JCOM導入)、平置き駐車場  
3LDKのファミリータイプのアパートです。

**礼金・契約更新料なし！！**



新婚世帯・多子世帯：基本家賃から**29,400円の減額！** → 月額 **68,600円**

子育て世帯：基本家賃から**19,600円の減額！** → 月額 **78,400円**

※令和3年2月より家賃減額制度における**所得制限は廃止となりました！**  
ただし、その他の条件がございます。

お問合せは市町村営住宅課まで ☎ 048-829-2878



埼玉県マスコット  
「さいたまっち」

会社のHPからも  
ご覧いただけます

QRコードへ  
アクセス！



### よくある相談事例FAQ (公社HPより)

Q. 収入が減り、住宅ローンの支払いができなくなりそうです。どうしたらよいでしょうか。

A. 住宅ローンの返済が滞ってしまう前に、借りている金融機関に早めに相談しましょう。一定期間返済額を軽減したり、返済期間を延長して返済額を減額するなどの条件変更が認められる場合もあります。