

## 入居者募集県営住宅一覧表の訂正について

県営住宅令和5年1月募集の『入居者募集県営住宅一覧表』の中で表記に誤りがございました。つきましては、お詫びし、以下の内容でご案内させていただきます。

### 【定期募集】

#### ●入居者募集県営住宅一覧表4ページの【No119 越谷弥十郎住宅】の入居期間について

No	団地名	住宅番号	訂正前	⇒	訂正後
			入居期間		入居期間
119	越谷弥十郎住宅	222120121	2025年3月31日		2035年3月31日

#### ●入居者募集県営住宅一覧表13ページの【No406 上尾シラコバト住宅】の階数について 『単身高齢者向けふれあい住宅』

No	団地名	住宅番号	訂正前	⇒	訂正後
			階数		階数
406	上尾シラコバト住宅	219061411	1		6

※建物は6階建ですが、「単身高齢者向けふれあい住宅」は、すべて1階です。

### 【随時募集】

#### ●入居者募集県営住宅一覧表14ページの【No14 大宮植竹住宅】の世帯人数について 『大宮植竹住宅条件付住宅』

No	団地名	住宅種別	訂正前	⇒	訂正後
			世帯人数		世帯人数
14	大宮植竹住宅	子育て	4人以上		2人以上

#### ●入居者募集県営住宅一覧表15ページの【No66 杉戸とねり住宅】の階数について

No	団地名	住宅種別	訂正前	⇒	訂正後
			階数		階数
66	杉戸とねり住宅	多子子育て支援 (可動間仕切り)	1		8

#### ●入居者募集県営住宅一覧表16ページの【No74 蓮田山ノ内住宅】の間取りについて

No	団地名	住宅種別	訂正前	⇒	訂正後
			間取り		間取り
74	蓮田山ノ内住宅 (特殊人身)	一般	2DK		3DK

# 入居者募集県営住宅一覧表(令和5年1月版)

## ■定期募集(抽せん) P2~P13

Web申込み・物件情報

### 申込み方法

・郵送申込み

1月4日(水)~1月21日(土)消印有効

・Web申込み

1月4日(水)午前8:30~1月21日(土)午後5:15まで



<https://www.saijk.or.jp/lookingfor/kenei/>

## ■随時募集(先着順) P14~P16

### 申込み方法

・空き状況を事前に担当支所に確認後、直接お申込み

1月4日(水)~2月28日(火) [多子子育て支援住宅は~3月31日(金)]

~住宅一覧表をご覧になる前に~

○住宅の種類ごとに申込み資格と入居期間及び入居可能日が異なります。なお、住宅の種類ごとの申込み資格については『県営住宅入居者募集のしおり』P4~P7に記載しておりますので、申込み世帯にあった種類の住宅の申込みをしてください。

○申込者数が募集戸数を上回った場合には、公開による抽せんを行います。

なお、申込状況は、1月13日(金)頃より、埼玉県住宅供給公社ホームページの県営住宅令和5年1月募集申込状況にてご案内予定です。

○浴槽、風呂釜はすべての住宅に設置されています。

○間取りの例は、埼玉県住宅供給公社ホームページをご覧ください。

○訂正等があった場合、埼玉県住宅供給公社のホームページにてご案内をさせていただきます場合があります。

## 募集住宅一覧表の見方

団地情報				募集住戸							設備				
NO	団地名	建設	① 階数	所在地	間取り	② 住宅番号	募集戸数	入居期間	家賃			③ 倍率	④ E V	⑤ ガ ス	⑥ P
									最低	~	最高				
308	熊谷玉井住宅	H30	8	熊谷市久保島811-1 (籠原駅徒歩27分)	2K(5.5・5.5)	202051411	2	期限無	19,300	~	37,900	1.06	有	都市	有

① 建物の階数です。※募集している住戸の階数ではありません。

② 申込書に記入する住宅番号です。記入間違いにお気を付けください。

③ 過去1年の平均倍率です。「-」の表記の場合は、過去1年間募集がなかった住宅です。

④ EVは、エレベーターの略です。エレベーターの有無及び形式(通常タイプ、スキップタイプ)は、下表の凡例にて判別してください。

有	通常タイプのエレベーターがある
有(S)	奇数階・偶数階など特定の階数に停止するエレベーターがある(スキップタイプ)
無	エレベーターがない

⑤ 供給ガスの種類を、下表の凡例にて判別してください。

都市	都市ガス
LP	プロパンガス

⑥ Pは駐車場の略です。駐車場の有無は、下表の凡例にて判別してください。契約する場合は使用料が発生します。

有	駐車場がある県営住宅です。ただし、ご案内時点で空きがなく順番待ちの場合もありますのでご承知おきください。契約は埼玉県住宅供給公社との契約です。
有(他)	UR都市機構又は駐車場管理会社様と直接契約になります。また、ご案内時点で空きがなく順番待ちの場合もありますのでご承知おきください。
無	駐車場がない県営住宅です。

## 定期募集（抽せん）住宅の一覧

### 【一般住宅】（入居可能日3月23日）

申込資格は、「県営住宅入居者募集のしおり」4ページを参照してください。

《既存住宅：二人以上の世帯用》

団地情報				募集住戸							設備			
NO	団地名	建設	階数	所在地	間取り	住宅番号	募集戸数	入居期間	家賃		倍率	EV	ガス	P
									最低	最高				
1	川口柳崎住宅	S52	5	川口市柳崎5-19-17 (東浦和駅徒歩8分)	3DK(6・4.5・4.5)	203050132	1	10年間	27,300	43,400	--	無	LP	有
2	川口安行原住宅	S49	12	川口市大字安行原1258 (竹の塚駅 <sup>ハ</sup> 23分徒歩1分)	2DK(4.5・6)	203060121	3	10年間	24,200	41,900	1.00	有(S)	LP	無
3	川口行衛住宅	S58	5	川口市北原台2-3-18 (東川口駅徒歩15分)	3DK(6・6・6)	203070132	1	10年間	33,400	52,500	4.00	無	LP	有
4	川口道合住宅	S63	3	川口市大字道合1420-1 (東浦和駅 <sup>ハ</sup> 11分徒歩4分)	3DK(6・4.5・6)	203110132	1	10年間	31,700	59,600	2.00	無	都市	有
5	浦和北浦和住宅	H 6	5	さいたま市浦和区北浦和2-11-7 (北浦和駅徒歩10分)	3LDK(6・6・6)	204010133	1	10年間	36,200	71,000	71.00	有	都市	有
6	浦和瀬ヶ崎住宅	S53, S54	4, 3	さいたま市浦和区瀬ヶ崎3-1-14 (北浦和駅 <sup>ハ</sup> 26分徒歩1分)	3DK(6・4.5・6)	204020132	2	10年間	22,600	44,400	1.07	無	都市	無
7	浦和辻住宅	S51	4	さいたま市南区辻7-5-7 (北戸田駅徒歩14分)	3DK(6・4.5・4.5)	204030132	1	10年間	21,300	41,800	--	無	LP	無
8	浦和細野住宅	S52	5	さいたま市南区大字大谷口860-2 (浦和駅 <sup>ハ</sup> 26分徒歩1分)	3DK(6・4.5・4.5)	204050132	2	10年間	21,400	42,100	1.90	無	LP	無
9	浦和井沼方住宅	S51	5	さいたま市緑区東浦和2-4-12 (東浦和駅徒歩7分)	3DK(6・4.5・4.5)	204060132	1	10年間	21,300	39,800	4.64	無	LP	有
10	浦和高層住宅	S45, S46	14	さいたま市浦和区針ヶ谷4-1-1 (北浦和駅徒歩10分)	3K(6・4・4)	204070131	5	10年間	15,300	30,300	7.94	有(S)	都市	無
11	浦和第2高層住宅	S46	14	さいたま市南区根岸5-18-10 (武蔵浦和駅徒歩15分)	3K(6・4.5・3)	204080131	6	10年間	15,500	30,500	7.00	有(S)	都市	無
12	浦和大久保住宅	S47	5	さいたま市桜区大字大久保領家540 (北浦和駅 <sup>ハ</sup> 110分徒歩4分)	2UK(4.5・6)	204090145	8	10年間	14,500	25,900	1.32	無	都市	無
13	浦和大久保住宅	S48	5	さいたま市桜区大字大久保領家540 (北浦和駅 <sup>ハ</sup> 110分徒歩4分)	2UDK(6・6)	204090146	1	10年間	17,100	27,600	1.32	無	都市	無
14	大宮寿能住宅	S46	5	さいたま市大宮区寿能町2-130 (大宮公園駅徒歩4分)	3UK(6・6・6)	205010130	2	10年間	22,100	38,300	3.17	無	都市	無
15	大宮寿能住宅	S51	8	さいたま市大宮区寿能町2-130 (大宮公園駅徒歩4分)	3DK(6・4.5・4.5)	205010132	3	10年間	23,800	46,700	3.17	有(S)	都市	無
16	大宮寿能住宅	S45	5	さいたま市大宮区寿能町2-130 (大宮公園駅徒歩4分)	2UK(6・6)	205010145	1	10年間	13,600	21,300	3.17	無	都市	無
17	大宮土手町住宅	S52	4	さいたま市大宮区土手町1-153 (北大宮駅徒歩9分)	3DK(6・4.5・4.5)	205030132	1	10年間	21,600	42,500	--	無	都市	有
18	大宮櫛引住宅	S53	3	さいたま市大宮区櫛引町1-826 (鉄道博物館駅徒歩15分)	3DK(6・4.5・6)	205090132	2	10年間	22,600	44,400	--	無	都市	無
19	大宮七里住宅	H 3	4	さいたま市見沼区大字大谷1822-2 (七里駅徒歩20分)	3DK(6・4.5・6)	205100132	3	10年間	29,300	57,500	0.59	無	都市	有
20	大宮砂住宅	H 2, S63	4	さいたま市見沼区東大宮3-5-1 (東大宮駅徒歩13分)	3DK(6・4.5・6)	205110132	2	10年間	28,400	57,300	1.56	無	都市	有
21	大宮東宮下住宅	S43	5	さいたま市見沼区大字新堤152 (七里駅徒歩17分)	3LDK(4.5・4.5・4.5)	205120133	1	10年間	19,400	30,100	0.18	無	都市	有
22	大宮東宮下住宅	S43	5	さいたま市見沼区大字新堤152 (七里駅徒歩17分)	3LDK(6・4.5・4.5)	205120138	1	10年間	19,500	30,200	0.18	無	都市	有
23	大宮東宮下住宅	S45, S44, S47	5	さいたま市見沼区大字新堤152 (七里駅徒歩17分)	2UK(4.5・6)	205120145	4	10年間	12,600	21,900	0.18	無	都市	有
24	大宮東宮下住宅	S46	5	さいたま市見沼区大字新堤152 (七里駅徒歩17分)	2UK(6・6)	205120147	1	10年間	14,100	20,500	0.18	無	都市	有
25	大宮東宮下住宅	S43	5	さいたま市見沼区大字新堤152 (七里駅徒歩17分)	2K(4.5・5)	205120148	1	10年間	13,100	22,200	0.18	無	都市	有
26	大宮宝来住宅	S51	5	さいたま市西区大字宝来1493 (指扇駅徒歩9分)	3DK(6・4.5・4.5)	205130132	1	10年間	20,900	40,900	1.00	無	都市	無
27	大宮日進さつき住宅	S54	3	さいたま市北区日進3-717 (宮原駅徒歩5分)	3DK(6・4・6)	205140132	1	10年間	24,000	47,100	3.00	無	LP	無
28	大宮三橋住宅	S61	5	さいたま市大宮区三橋1-850-1 (大宮駅 <sup>ハ</sup> 28分徒歩9分)	3DK(6・4.5・6)	205160132	3	10年間	27,300	53,700	1.07	無	都市	有
29	大宮東五番街住宅	H 1	5	さいたま市見沼区春野1-2 (東大宮駅 <sup>ハ</sup> 29分徒歩1分)	3DK(6・4.5・6)	205180132	1	10年間	28,500	56,000	1.64	無	都市	有
30	大宮東五番街住宅	H 2	11	さいたま市見沼区春野1-2 (東大宮駅 <sup>ハ</sup> 29分徒歩1分)	3LDK(6・4・6)	205180138	1	10年間	30,600	60,100	1.64	有(S)	都市	有
31	大宮指扇住宅	H 4	7	さいたま市西区大字指扇1078-1 (指扇駅徒歩20分)	3DK(6・6・6)	205190135	1	10年間	32,200	63,200	1.75	有	都市	有
32	大宮今羽住宅	H 5	7	さいたま市北区今羽町117-2 (今羽駅徒歩7分)	3LDK(6・5.5・6)	205210133	1	10年間	35,800	70,300	2.43	有	都市	有
33	岩槻府内住宅	S50	5	さいたま市岩槻区府内2-2 (岩槻駅 <sup>ハ</sup> 27分徒歩6分)	3K(6・4.5・4.5)	213050127	1	10年間	19,200	37,600	0.90	無	都市	有
34	岩槻表慈恩寺住宅	H 6	5	さいたま市岩槻区大字表慈恩寺556-1 (東岩槻駅徒歩13分)	3LDK(6・6・6)	213080133	1	10年間	34,800	68,400	6.00	有	都市	有
35	与野中里住宅	H 6	5	さいたま市中央区新中里1-10-1 (北浦和駅徒歩12分)	3DK(6・4.5・8)	220010132	1	10年間	36,100	70,900	--	有	都市	有
36	上尾丸山住宅	H 1, S63	5, 4	上尾市大字平方3501-1 (上尾駅 <sup>ハ</sup> 17分徒歩2分)	3DK(6・4.5・6)	219030132	6	10年間	26,500	53,500	0.69	無	都市	有
37	上尾東町住宅	H 7	5	上尾市東町2-12-27 (上尾駅 <sup>ハ</sup> 24分徒歩14分)	3LDK(6・6・6)	219040133	1	10年間	34,000	66,700	2.00	有	都市	有
38	桶川けやき住宅	S53	3	桶川市大字上日出谷1015-6 (桶川駅 <sup>ハ</sup> 26分徒歩1分)	3DK(6・4.5・6)	231010132	2	10年間	21,000	41,300	0.64	無	都市	有
39	桶川川田谷住宅	H 3	5	桶川市大字川田谷1738-1 (桶川駅 <sup>ハ</sup> 19分徒歩7分)	3DK(6・6・6)	231030132	1	10年間	28,300	55,500	0.00	有	LP	有
40	北本二ツ家住宅	S50	4, 5	北本市二ツ家1-322 (北本駅 <sup>ハ</sup> 25分徒歩2分)	3K(6・4.5・4.5)	233010127	4	10年間	17,400	34,100	0.75	無	都市	無
41	北本中丸住宅	H 6	5	北本市中丸1-121-1 (北本駅 <sup>ハ</sup> 23分徒歩5分)	3LDK(6・6・6)	233020133	2	10年間	32,300	63,500	1.33	有	都市	有
42	鴻巣登戸住宅	H 6	5	鴻巣市登戸367-45 (鴻巣駅徒歩25分)	3DK(6・6・6)	217020132	1	10年間	28,700	56,300	0.00	有	LP	有
43	鴻巣人形町住宅	S53	5	鴻巣市人形3-2-86 (鴻巣駅 <sup>ハ</sup> 27分徒歩3分)	3DK(6・4.5・6)	217040132	4	10年間	19,400	38,000	--	無	都市	有



一般住宅 (入居可能日3月23日)

《既存住宅：二人以上の世帯用》

団地情報					募集住戸						設備			
NO	団地名	建設	階数	所在地	間取り	住宅番号	募集戸数	入居期間	家賃		倍率	EV	ガス	P
									最低	最高				
44	鴻巣八幡田住宅	H 3	4	鴻巣市八幡田533-1 (北鴻巣駅徒歩29分)	3DK(6・4.5・6)	217060132	2	10年間	25,200	49,400	0.00	無	LP	有
45	鴻巣登戸住宅	H 4	5	鴻巣市登戸367-45 (鴻巣駅徒歩25分)	3LDK(6・6・6)	217070133	3	10年間	31,300	61,400	0.77	有	LP	有
46	川里広田住宅	H 1	3	鴻巣市広田675-1 (鴻巣駅 <sup>ハ</sup> 113分徒歩2分)	3DK(6・4.5・6)	423010132	1	10年間	21,700	42,600	0.00	無	LP	有
47	行田持田住宅	S63	4	行田市大字持田2097-1 (持田駅徒歩19分)	3DK(6・4.5・6)	206060132	2	10年間	23,200	45,600	0.33	無	都市	無
48	行田下忍住宅	H 1	5	行田市大字下忍1980-1 (吹上駅 <sup>ハ</sup> 17分徒歩11分)	3DK(6・4.5・6)	206070132	3	10年間	23,600	46,400	0.33	無	都市	有
49	熊谷玉井住宅	S61	4	熊谷市久保島811-1 (籠原駅徒歩27分)	3DK(6・6・6)	202050132	1	10年間	26,200	51,400	1.00	無	都市	有
50	熊谷石原住宅	S50	5	熊谷市石原2019-1 (石原駅徒歩5分)	3K(6・4.5・4.5)	202060127	3	10年間	18,300	34,900	0.60	無	都市	無
51	熊谷石原住宅	S50	10	熊谷市石原2019-1 (石原駅徒歩5分)	3K(6・4・4.5)	202060131	1	10年間	16,000	31,500	0.60	有	都市	無
52	妻沼長井住宅	S56	4	熊谷市江波416-1 (熊谷駅 <sup>ハ</sup> 121分徒歩13分)	3DK(6・6・6)	403010132	2	10年間	21,000	37,200	0.00	無	LP	有
53	岡部普濟寺住宅	H 5	5	深谷市普濟寺1540-1 (岡部駅徒歩10分)	3DK(6・6・6)	405010132	2	10年間	27,800	54,700	0.33	有	LP	有
54	花園黒田住宅	H 7	5	深谷市黒田301-1 (永田駅徒歩3分)	3LDK(6・6・6)	407010133	2	10年間	29,600	58,200	1.50	有	LP	有
55	本庄朝日町住宅	H 5	3	本庄市日の出1-8-13 (本庄駅徒歩19分)	3DK(6・6・6)	211010132	1	10年間	26,100	51,200	0.50	無	都市	有
56	本庄南本町住宅	S56	4	本庄市駅南2-11-1 (本庄駅徒歩3分)	3DK(6・4.5・6)	211050132	2	10年間	20,500	38,100	1.33	無	都市	無
57	本庄南本町住宅	S57	6	本庄市駅南2-11-1 (本庄駅徒歩3分)	3DK(6・4・6)	211050135	1	10年間	21,400	42,100	1.33	有	都市	無
58	児玉久美塚住宅	S59	3	本庄市児玉町児玉1520-1 (児玉駅徒歩16分)	3DK(6・6・6)	382010132	2	10年間	22,800	44,700	0.00	無	LP	有
59	所沢パークタウン武蔵野住宅	S55, S54	10	所沢市並木8-7 (航空公園駅 <sup>ハ</sup> 18分徒歩1分)	3DK(6・4・6)	208010132	10	10年間	26,500	52,100	5.59	有	都市	有
60	所沢パークタウン武蔵野住宅	S55, S54	14	所沢市並木8-7 (航空公園駅 <sup>ハ</sup> 18分徒歩1分)	3DK(6・4.5・6)	208010134	12	10年間	24,200	47,600	5.59	有	都市	有
61	所沢新郷住宅	S60	5	所沢市東所沢3-37 (東所沢駅徒歩20分)	3DK(6・6・6)	208020132	2	10年間	30,500	58,400	2.40	無	都市	有
62	所沢椿峰住宅	H13	4	所沢市小手指南5-19-1 (小手指駅 <sup>ハ</sup> 14分徒歩6分)	2DK(6・6)	208050121	1	2033年3月31日	28,500	56,000	3.00	有	都市	有(他)
63	狭山鶴ノ木住宅	S54	5	狭山市鶴ノ木25-9 (入間市駅徒歩13分)	3DK(6・4.5・6)	215030132	3	10年間	20,800	37,400	1.00	無	都市	無
64	入間向陽台住宅	S57	5	入間市向陽台1-1-15 (入間市駅徒歩9分)	3DK(6・6・6)	225060132	2	10年間	24,500	48,700	3.86	有(S)	都市	無
65	入間野田住宅	H 7	5	入間市大字野田1406-1 (元加治駅徒歩15分)	3LDK(6・6・6)	225100133	1	10年間	31,800	62,500	2.00	有	都市	有
66	ビューテラス入間住宅	H28	3	入間市高倉2-9-26 (入間市駅徒歩15分)	2DK(6・7)	225130121	1	2036年12月26日	24,300	47,700	3.00	有	都市	有(他)
67	新座菅沢住宅	S61	4	新座市菅沢2-2-5 (新座駅徒歩13分)	3DK(6・4.5・6)	230030132	2	10年間	28,000	54,900	4.25	無	都市	有
68	新座野火止南住宅	H 5	5	新座市野火止3-16-51 (志木駅 <sup>ハ</sup> 113分徒歩4分)	3LDK(6・6・6)	230070133	2	10年間	33,600	66,000	1.86	有	都市	有
69	新座馬場住宅	H 7	5	新座市馬場4-12-60 (志木駅 <sup>ハ</sup> 116分徒歩6分)	3LDK(6・6・6)	230090133	2	10年間	35,200	69,100	2.00	有	都市	有
70	新座石神住宅	H23	3	新座市石神1-6-6 (新座駅 <sup>ハ</sup> 118分徒歩13分)	2DK(6・6)	230100121	1	2032年3月31日	26,800	52,500	6.00	有	LP	有(他)
71	志木柳瀬川住宅	S54	5	志木市館2-2-4 (柳瀬川駅徒歩12分)	3DK(6・6・6)	228010132	2	10年間	24,500	48,100	8.67	無	都市	無
72	大井東台住宅	S59	4	ふじみ野市大井742-1 (鶴瀬駅徒歩23分)	3DK(6・6・6)	322010132	1	10年間	24,900	48,900	0.00	無	LP	無
73	川越東坂上住宅	S59	3	川越市新宿町4-6-1 (川越駅 <sup>ハ</sup> 17分徒歩4分)	3DK(6・4.5・6)	201020132	1	10年間	26,000	51,000	5.00	無	都市	有
74	川越月吉町住宅	S57, S56	4	川越市月吉町12-1 (川越市駅徒歩14分)	3DK(6・4.5・6)	201060132	2	10年間	24,100	48,100	3.83	無	都市	有
75	川越岸町やまぶき住宅	S60	5	川越市岸町3-33-2 (川越駅 <sup>ハ</sup> 16分徒歩7分)	3DK(5.5・6・6)	201080132	2	10年間	25,800	50,700	2.00	有(S)	LP	無
76	川越小堤住宅	S62	5	川越市大字小堤38-5 (霞ヶ関駅徒歩20分)	3DK(6・4.5・6)	201090132	5	10年間	26,700	51,800	0.38	無	都市	有
77	川越西山住宅	H 1	5	川越市大字笠幡4006-1 (笠幡駅徒歩10分)	3DK(6・4.5・6)	201110132	1	10年間	27,500	54,000	1.00	無	都市	有
78	川越今泉住宅	H 2	4	川越市大字今泉118-1 (南古谷駅徒歩13分)	3DK(6・4.5・6)	201120132	4	10年間	27,600	54,200	0.95	無	都市	有
79	川越今泉住宅	H 4	4	川越市大字今泉118-1 (南古谷駅徒歩13分)	3DK(6・6・6)	201120135	1	10年間	29,000	56,900	0.95	無	都市	有
80	川越神明町住宅	H 5	5	川越市神明町49-1 (本川越駅 <sup>ハ</sup> 19分徒歩2分)	3DK(6・6・6)	201140132	1	10年間	32,700	64,200	9.33	有	都市	有
81	川越山田住宅	H 7	5	川越市大字山田1900-1 (川越駅 <sup>ハ</sup> 111分徒歩4分)	3LDK(6・6・6)	201150133	1	10年間	34,200	67,100	2.50	有	都市	有
82	川越藤原住宅	H17	4	川越市藤原町21-2 (新河岸駅徒歩16分)	2DK(6・6)	201190121	1	2027年3月31日	24,700	48,500	--	有	LP	有(他)
83	川越砂新田住宅	H25	4	川越市砂新田4-18-7 (新河岸駅徒歩13分)	2DK(6・5)	201220121	2	2034年3月31日	25,500	50,000	8.00	有	都市	有(他)
84	鶴ヶ島富士見住宅	S51	5	鶴ヶ島市富士見1-15 (若葉駅徒歩6分)	3DK(6・4.5・4.5)	241010132	1	10年間	18,500	36,300	2.00	無	都市	有
85	鶴ヶ島南町住宅	S58, S59	5	鶴ヶ島市南町3-3 (鶴ヶ島駅 <sup>ハ</sup> 110分徒歩2分)	3DK(6・6・6)	241020132	4	10年間	25,600	48,700	0.55	無	都市	有
86	鶴ヶ島すねおり住宅	H 7	5	鶴ヶ島市大字脚折1508-2 (若葉駅徒歩23分)	3LDK(6・6・6)	241040133	1	10年間	31,500	61,900	8.00	有	都市	有
87	レオナガーデン鶴ヶ島住宅	H17	3	鶴ヶ島市新町3-6-4 (一本松駅徒歩13分)	2DK(6・6)	241050121	1	2027年3月31日	24,100	47,400	2.00	有	LP	有(他)

一般住宅 (入居可能日3月23日)

《既存住宅：二人以上の世帯用》

団地情報					募集住戸						設備			
NO	団地名	建設	階数	所在地	間取り	住宅番号	募集戸数	入居期間	家賃		倍率	EV	ガス	P
									最低	最高				
88	鶴ヶ島中新田住宅	H21	3	鶴ヶ島市中新田1504-1 (一本松駅徒歩7分)	2DK(6・6)	241060121	2	2030年6月30日	30,700	60,300	0.00	有	LP	有(他)
89	坂戸東坂戸住宅※1	S50	5	坂戸市東坂戸2-38 (若葉駅ハ 15分徒歩1分)	3K(6・4.5・4.5)	239010127	3	10年間	17,700	31,400	0.13	無	都市	無
90	東松山前山住宅	S56	5	東松山市松山町3-5-12 (東松山駅徒歩25分)	3DK(6・4.5・6)	212020132	2	10年間	21,700	35,800	0.00	無	LP	無
91	東松山五領住宅	S60	5	東松山市五領町14 (東松山駅ハ 17分徒歩1分)	3DK(6・6・6)	212040132	4	10年間	23,200	45,600	1.00	無	都市	有
92	滑川都住宅	H 4	4	滑川町大字都13-1 (森林公園駅徒歩6分)	3DK(6・6・6)	341010132	3	10年間	26,900	52,800	0.80	無	LP	有
93	嵐山小梅住宅	S55	3	嵐山町大字川島2327-2 (武蔵嵐山駅徒歩9分)	3DK(6・4.5・6)	342010132	1	10年間	18,900	37,100	--	無	LP	無
94	小川大豆五駄住宅※2	S58	5	小川町大字小川727-9 (小川町駅徒歩20分)	3DK(6・6・6)	343010132	1	10年間	21,500	42,300	0.00	無	LP	無
95	小川みどりが丘住宅	H 2	3	小川町みどりが丘4-23-1 (小川町駅ハ 17分徒歩3分)	3DK(6・4.5・6)	343020132	2	10年間	22,500	44,100	--	無	LP	有
96	寄居鉢形住宅	S57	5	寄居町大字鉢形41-2 (鉢形駅徒歩9分)	3DK(6・6・6)	408010132	1	10年間	18,900	37,200	0.75	無	LP	無
97	日高鹿山住宅	S56	5	日高市大字鹿山61-1 (高麗川駅徒歩21分)	3DK(6・6・6)	242010132	4	10年間	21,700	35,500	1.67	無	都市	有
98	毛呂山いわい住宅	S55	4,5	毛呂山町中央1-1-1 (東毛呂駅徒歩6分)	3DK(5.5・6・6)	326020132	2	10年間	20,200	39,600	1.63	無	都市	有
99	長瀬小坂住宅	H 5	3	長瀬町大字野上下郷366 (樋口駅徒歩13分)	3LDK(6・4.5・6)	363030133	3	10年間	23,700	46,500	--	無	LP	有
100	皆野下和田住宅	S58	4	皆野町大字皆野356-1 (皆野駅徒歩11分)	3DK(6・6・6)	362020132	2	10年間	18,800	36,900	--	無	LP	有
101	秩父阿保住宅	S50	5	秩父市阿保町1-1 (大野原駅徒歩10分)	2UDK(6・6)	207050123	1	10年間	11,300	22,300	0.00	無	LP	無
102	秩父阿保住宅	S50	5	秩父市阿保町1-1 (大野原駅徒歩10分)	3K(6・4.5・4.5)	207050127	1	10年間	13,200	25,900	0.00	無	LP	無
103	秩父こぶし住宅	S55	5	秩父市大字大野原2327-3 (大野原駅徒歩21分)	3DK(6・4.5・6)	207060132	1	10年間	17,100	33,600	0.50	無	LP	有
104	秩父大野原住宅	S56	5	秩父市大字大野原944 (大野原駅徒歩10分)	3DK(6・4.5・6)	207070132	2	10年間	16,900	33,100	0.50	無	LP	無
105	荒川上田野北住宅	H 7	5	秩父市荒川上田野412-3 (武州中川駅徒歩14分)	3LDK(6・6・6)	368020133	2	10年間	23,700	47,200	0.00	有	LP	有
106	小鹿野赤平住宅	S62	3	小鹿野町小鹿野490-4 (秩父駅ハ 133分徒歩4分)	3DK(6・4.5・6)	365020132	2	10年間	18,900	37,000	--	無	LP	有
107	三郷彦成住宅	H 7	5	三郷市彦成3-258 (新三郷駅徒歩18分)	3LDK(6・4.5・6)	237020133	1	10年間	31,800	62,500	8.50	有	都市	有
108	八潮緑町住宅	H 5	5	八潮市緑町5-36-10 (草加駅ハ 11分徒歩1分)	3LDK(6・6・6)	234020133	4	10年間	31,000	60,900	9.25	有	都市	有
109	草加花栗住宅	S49	10	草加市花栗3-3-8 (草加駅ハ 10分徒歩4分)	3K(6・4・4.5)	221010131	3	10年間	16,100	31,600	2.70	有	都市	無
110	草加青柳住宅	S56	5	草加市青柳6-22-7 (獨協大学前駅ハ 13分徒歩2分)	3DK(6・4.5・6)	221020132	1	10年間	23,900	45,200	1.27	無	LP	有
111	草加遊馬住宅	S57	3	草加市遊馬町519 (草加駅ハ 19分徒歩7分)	3DK(6・6・6)	221030132	1	10年間	25,200	49,300	1.20	無	LP	無
112	草加新善町住宅	H 5	4	草加市新善町466-1 (新田駅ハ 14分徒歩5分)	3DK(6・6・6)	221060132	1	10年間	32,700	64,100	5.00	無	LP	有
113	草加稲荷住宅	H 7	4	草加市稲荷4-26-15 (草加駅ハ 10分徒歩8分)	2LDK(6・6)	221090122	1	10年間	29,300	57,600	2.00	無	都市	有
114	草加新善町西住宅	H25	4	草加市新善町259-1 (新田駅徒歩22分)	2DK(5.5・7)	221130121	1	2034年6月30日	25,300	49,700	14.00	有	LP	有(他)
115	越谷鷺高住宅	S58	5	越谷市東大沢3-6-6 (北越谷駅ハ 14分徒歩9分)	3DK(6・6・6)	222030132	1	10年間	26,900	52,900	1.75	無	都市	有
116	越谷間久里住宅	S61	5,3	越谷市大字間久里63-1 (大袋駅徒歩12分)	3DK(6・4.5・6)	222040132	9	10年間	27,500	54,300	0.73	無	都市	有
117	越谷袋山住宅	H14	3	越谷市大字袋山389-1 (大袋駅徒歩10分)	3DK(6・4.5・6)	222100132	1	2034年3月31日	35,700	70,200	--	有	都市	有(他)
118	越谷新生住宅	H14	3	越谷市大字大房1044-1 (北越谷駅徒歩14分)	2DK(6・5.5)	222110121	1	2034年3月31日	25,200	49,600	7.80	有	都市	有(他)
119	越谷弥十郎住宅	H15	3	越谷市大字弥十郎672-1 (大袋駅徒歩20分)	2DK(6・6)	222120121	1	2025年3月31日	24,800	48,700	4.00	有	都市	有(他)
120	越谷北越谷住宅	H18	4	越谷市北越谷3-7-4 (北越谷駅徒歩10分)	2DK(6・6)	222130121	1	2028年3月31日	27,600	54,200	--	有	都市	有(他)
121	松伏つきひじ住宅	H 1	3	松伏町大字築比地636-1 (せんげん台駅ハ 15分徒歩4分)	3DK(6・4.5・6)	465010132	3	10年間	25,400	49,900	0.00	無	LP	無
122	春日部大沼住宅	S60	5	春日部市大沼6-15-1 (春日部駅ハ 18分徒歩3分)	3DK(6・6・6)	214050132	1	10年間	25,800	50,700	0.00	無	都市	無
123	庄和尾ヶ崎住宅	S56	3	春日部市西金野井100-2 (南桜井駅徒歩8分)	3DK(6・4.5・6)	468030132	1	10年間	24,100	42,100	1.00	無	都市	有
124	庄和南桜井住宅	S49, S50	4	春日部市大倉496-4 (南桜井駅徒歩6分)	3K(6・4.5・4.5)	468040127	4	10年間	18,700	32,500	0.57	無	都市	無
125	杉戸清地住宅	S57	3	杉戸町清地1-2-5 (東武動物公園駅徒歩14分)	3DK(6・6・6)	464010132	2	10年間	22,700	44,600	0.75	無	LP	無
126	杉戸とねり住宅	H 6	8	杉戸町大字杉戸853-1 (東武動物公園駅徒歩16分)	3LDK(6・4.5・6)	464060133	5	10年間	29,700	58,300	0.50	有	LP	有
127	幸手北住宅	H 6	5	幸手市北2-18-6 (幸手駅徒歩21分)	3LDK(6・6・8)	240020133	1	10年間	30,700	60,300	2.00	有	都市	有
128	白岡下大崎住宅	H 3	3	白岡市大字下大崎295 (蓮田駅ハ 124分徒歩12分)	3DK(6・4.5・6)	445020132	1	10年間	25,200	49,400	0.00	無	LP	有
129	久喜青葉住宅	S49	12	久喜市青葉2-9 (久喜駅ハ 17分徒歩3分)	3K(6・4・4.5)	232010131	9	10年間	15,500	30,600	1.09	有(S)	都市	有
130	栗橋しづか住宅	S53	4	久喜市栗橋東1-6 (栗橋駅徒歩8分)	3DK(6・4.5・6)	461010132	7	10年間	20,400	40,200	0.30	無	都市	有
131	鷲宮くずめ住宅	S55, S54	5	久喜市葛梅1-17-14 (鷲宮駅徒歩5分)	3DK(6・4.5・6)	462010132	3	10年間	22,200	43,600	0.70	無	都市	無

※1 坂戸東坂戸住宅は、過去河川の氾濫による水害が発生しております。 ※2 小川大豆五駄住宅は、土砂災害警戒区域内にある住宅です。

定期募集(抽せん)の一覧



一般住宅 (入居可能日3月23日)

《既存住宅：二人以上の世帯用》

団地情報					募集住戸					設備				
NO	団地名	建設	階数	所在地	間取り	住宅番号	募集戸数	入居期間	家賃		倍率	EV	ガス	P
									最低	最高				
132	羽生北袋住宅	S58, S57, S56	5	羽生市大字北袋4 (羽生駅徒歩24分)	3DK(6・6・6)	216010132	4	10年間	19,100	38,600	0.17	無	LP	有
133	羽生桑崎住宅	S57	4,5	羽生市大字桑崎6 (羽生駅徒歩12分)	3DK(6・6・6)	216030132	2	10年間	20,200	39,600	1.14	無	LP	無
134	羽生須影住宅	H 7	5	羽生市南羽生3-22-1 (南羽生駅徒歩7分)	2LDK(6・6)	216040122	2	10年間	23,900	47,900	1.00	有	LP	有
135	羽生須影住宅	H 6	5	羽生市南羽生3-22-1 (南羽生駅徒歩7分)	3LDK(6・6・6)	216040133	5	10年間	27,500	54,900	1.00	有	LP	有
136	神泉阿久原住宅	S55	3	神川町下阿久原559-1 (本庄駅 <sup>ハ</sup> 241分徒歩2分)	2DK(6・6)	384010121	2	10年間	13,500	26,600	0.00	無	LP	無

【福島県東京電力原子力事故による自主避難者向け一般住宅】申込資格については、別途ご相談ください。

《既存住宅：二人以上の世帯用》

137	熊谷肥塚住宅	H 3	4	熊谷市肥塚936-1 (熊谷駅 <sup>ハ</sup> 111分徒歩2分)	3DK(6・4・5・6)	202070712	1	10年間	28,500	56,100	0.00	無	都市	有
138	本庄北諏訪住宅	H 5	4	本庄市日の出2-5-22 (本庄駅徒歩19分)	3DK(6・6・6)	211030712	1	10年間	27,500	54,000	0.00	無	都市	有
139	毛呂本郷住宅	S43	5	毛呂山町大字毛呂本郷7-4 (毛呂駅徒歩2分)	2UDK(4・6)	326010712	1	10年間	9,700	17,300	--	無	LP	無
140	毛呂山長瀬住宅	S57	5	毛呂山町南台5-29 (武州長瀬駅徒歩5分)	3DK(6・6・6)	326030712	1	10年間	21,400	38,700	--	無	都市	有
141	羽生須影住宅	H 6	5	羽生市南羽生3-22-1 (南羽生駅徒歩7分)	3LDK(6・6・6)	216040712	1	10年間	27,500	54,100	--	有	LP	有

【子育て支援住宅】(入居可能日3月23日)

申込資格は、「県営住宅入居者募集のしおり」5ページを参照してください。

《新築住宅：二人以上の世帯用》

142	加須北小浜住宅	R 4	4	加須市北小浜1168 (加須駅 <sup>ハ</sup> 25分徒歩4分)	2DK(4・5・6)	210011221	2	10年間	17,900	35,200	--	有	LP	有
143	加須北小浜住宅	R 4	4	加須市北小浜1168 (加須駅 <sup>ハ</sup> 25分徒歩4分)	3DK(5・4・5)	210011232	4	10年間	24,600	48,400	--	有	LP	有

《既存住宅(未入居)：二人以上の世帯用》

144	本庄小島住宅	H28	5	本庄市小島1-9 (本庄駅徒歩25分)	2DK(6・5)	211040225	1	10年間	21,300	41,900	1.29	有	都市	有
-----	--------	-----	---	------------------------	----------	-----------	---	------	--------	--------	------	---	----	---

《既存住宅：二人以上の世帯用》

145	大宮植竹住宅	H20	8	さいたま市北区植竹町2-69 (土呂駅徒歩5分)	2DK(6・6)	205020221	1	10年間	28,500	56,000	4.14	有	都市	有
146	大宮本村住宅	H13	3	さいたま市北区東大成町2-237 (鉄道博物館駅徒歩12分)	3LDK(6・6・6)	205040232	1	10年間	34,700	68,200	--	有	都市	有
147	大宮長山住宅	H20, H16	7	さいたま市北区東大成町1-159 (鉄道博物館駅徒歩9分)	2DK(6・6)	205070221	3	10年間	28,000	57,600	2.57	有	都市	有
148	大宮七里住宅	H21	8	さいたま市見沼区大字大谷1822-2 (七里駅徒歩20分)	3DK(6・4・4・5)	205100232	1	10年間	30,600	60,100	0.63	有	都市	有
149	大宮砂住宅	H21	10	さいたま市見沼区東大宮3-5-1 (東大宮駅徒歩13分)	2DK(6・6)	205110221	1	10年間	25,700	50,600	1.88	有	都市	有
150	大宮砂住宅	H23	10	さいたま市見沼区東大宮3-5-1 (東大宮駅徒歩13分)	2DK(6・5・5)	205110225	1	10年間	26,200	51,500	1.88	有	都市	有
151	大宮砂住宅	H 8	14	さいたま市見沼区東大宮3-5-1 (東大宮駅徒歩13分)	2LDK(6・6)	205110222	2	10年間	31,100	61,200	1.88	有	都市	有
152	大宮砂住宅	H 8	14	さいたま市見沼区東大宮3-5-1 (東大宮駅徒歩13分)	3LDK(6・4・5・6)	205110233	1	10年間	36,500	71,700	1.88	有	都市	有
153	大宮東宮下住宅	H16	10	さいたま市見沼区大字新堤152 (七里駅徒歩17分)	3DK(6・4・5・6)	205120232	1	10年間	31,600	62,100	0.47	有	都市	有
154	大宮東門前住宅	H 9	5	さいたま市見沼区大字東門前446-1 (七里駅徒歩18分)	2LDK(6・5・5)	205220222	1	10年間	30,400	59,800	0.00	有	都市	有
155	岩槻諏訪山下住宅	H17	10	さいたま市岩槻区諏訪3-3 (東岩槻駅徒歩10分)	2DK(6・6)	213030221	7	10年間	25,400	49,900	1.21	有	都市	有
156	岩槻諏訪山下住宅	H19	3	さいたま市岩槻区諏訪3-3 (東岩槻駅徒歩10分)	2DK(6・6)	213030225	5	10年間	24,600	48,300	1.21	有	都市	有
157	岩槻諏訪山下住宅	H17	10	さいたま市岩槻区諏訪3-3 (東岩槻駅徒歩10分)	3DK(6・4・5・4・5)	213030232	1	10年間	30,000	59,000	1.21	有	都市	有
158	岩槻南平野やまぶき住宅	H11	3	さいたま市岩槻区南平野2-17-1 (東岩槻駅徒歩17分)	3DK(6・5・4・5)	213090232	2	10年間	33,600	65,900	--	有	都市	有
159	与野中里住宅	H 8	6	さいたま市中央区新中里1-10-1 (北浦和駅徒歩12分)	3LDK(4・5・4・5・8)	220010233	1	10年間	37,000	72,600	16.00	有	都市	有
160	熊谷下奈良住宅	H13	5	熊谷市下奈良773-3 (熊谷駅 <sup>ハ</sup> 115分徒歩8分)	2DK(6・6)	202040221	1	10年間	22,200	43,600	1.50	有	LP	有
161	深谷戸森住宅	H 9	5	深谷市大字戸森116-1 (深谷駅徒歩28分)	3DK(6・4・5・4・5)	218040232	1	10年間	26,800	52,500	2.00	有	都市	有
162	本庄小島住宅	H23	7	本庄市小島1-9 (本庄駅徒歩25分)	2DK(6・5・5)	211040221	1	10年間	20,900	41,000	1.29	有	都市	有
163	本庄小島住宅	H25	6	本庄市小島1-9 (本庄駅徒歩25分)	2UDK(5・5・5・5)	211040223	1	10年間	23,000	45,200	1.29	有	都市	有
164	入間向原住宅	H11	4	入間市大字扇町屋1226-2 (武蔵藤沢駅 <sup>ハ</sup> 28分徒歩4分)	2DK(6・6)	225040221	1	10年間	24,400	48,000	0.82	有	都市	有
165	入間向原住宅	H13	4	入間市大字扇町屋1226-2 (武蔵藤沢駅 <sup>ハ</sup> 28分徒歩4分)	3DK(6・5・4・5)	225040232	1	10年間	30,900	61,100	0.82	有	都市	有
166	入間向原住宅	H15	7	入間市大字扇町屋1226-2 (武蔵藤沢駅 <sup>ハ</sup> 28分徒歩4分)	3DK(6・4・5・4・5)	225040234	1	10年間	30,900	61,100	0.82	有	都市	有

定期募集(抽せん)の一覧

子育て支援住宅（入居可能日3月23日）

《既存住宅：二人以上の世帯用》

団地情報					募集住戸						設備			
NO	団地名	建設	階数	所在地	間取り	住宅番号	募集戸数	入居期間	家賃		倍率	EV	ガス	P
									最低	最高				
167	入間向原住宅	H13	6	入間市大字扇町屋1226-2 (武蔵藤沢駅 <sup>ハ</sup> 78分徒歩4分)	3LDK(6・5・5・5)	225040233	1	10年間	30,400	59,800	0.82	有	都市	有
168	富士見鶴瀬住宅	H 9	7	富士見市鶴瀬西2-7-8 (鶴瀬駅 <sup>ハ</sup> 徒歩4分)	2LDK(6・6)	235020222	1	10年間	29,700	58,400	17.00	有	都市	有
169	三芳北永井森の里住宅※3	H 8	6,7	三芳町大字北永井319-4 (鶴瀬駅 <sup>ハ</sup> 77分徒歩5分)	2LDK(6・8)	324010222	2	10年間	29,200	57,300	0.75	有	都市	有
170	川越北谷住宅	H18	5	川越市岸町3-23-10 (川越駅 <sup>ハ</sup> 76分徒歩7分)	2DK(6・6)	201050221	1	10年間	25,400	49,900	1.20	有	都市	有
171	川越小中居住宅	H12	5	川越市大字小中居268-1 (南古谷駅 <sup>ハ</sup> 徒歩8分)	3LDK(6・4・5・6)	201170233	1	10年間	34,200	67,200	2.00	有	都市	有
172	川越久下戸住宅	H13, H15	5, 8	川越市大字久下戸1-1 (南古谷駅 <sup>ハ</sup> 徒歩9分)	3DK(6・4・6)	201180232	2	10年間	31,200	62,300	1.67	有	都市	有
173	越谷平方住宅	H10	5	越谷市平方144-4 (武里駅 <sup>ハ</sup> 徒歩15分)	2DK(6・5・5)	222090221	1	10年間	24,900	48,900	0.83	有	都市	有
174	春日部内牧住宅	H 8	5	春日部市内牧3119-1 (春日部駅 <sup>ハ</sup> 111分徒歩2分)	3LDK(6・6・8)	214100233	1	10年間	33,700	66,200	0.50	有	都市	有
175	杉戸清地東住宅	H 8	5	杉戸町清地2-6-19 (東武動物公園駅 <sup>ハ</sup> 徒歩19分)	3LDK(6・4・5・6)	464070233	2	10年間	31,700	62,200	0.67	有	LP	有
176	幸手南さくら住宅	H11	5	幸手市南1-11-1 (幸手駅 <sup>ハ</sup> 徒歩7分)	3DK(5.5・6・6)	240030232	1	10年間	30,600	60,100	1.33	有	都市	有
177	久喜青葉住宅	H24	8	久喜市青葉2-9 (久喜駅 <sup>ハ</sup> 77分徒歩3分)	2UDK(6・6・5)	232010223	2	10年間	28,000	55,000	0.86	有	都市	有

※3 三芳北永井森の里住宅は、「環境共生型県営住宅」～「自然と共に生き、雑木林の中に溶け込む森の団地」をテーマにした、環境共生型の住宅として建設されております。

【可動間仕切り住宅】

- 居室の1つを可動式の間仕切りで2つに仕切ることができます。

申込資格：以下のア・イのいずれかの要件を備えた世帯

ア 3人以上の18歳未満(18歳になってから最初の3月末日まで)の子と同居し、扶養している世帯

イ 申込者本人及びその配偶者のいずれもが39歳以下(入居可能日の前日時点)であり、かつ、2人の18歳未満(18歳になってから最初の3月末日まで)の子と同居・扶養しており、3人目の子を希望している世帯

《既存住宅：四人以上の世帯用》

178	岩槻南平野やまぶき住宅	H11	3	さいたま市岩槻区南平野2-17-1 (東岩槻駅 <sup>ハ</sup> 徒歩17分)	3DK(6・5・4・5)	213090277	1	10年間	33,600	65,900	0.00	有	都市	有
-----	-------------	-----	---	--	--------------	-----------	---	------	--------	--------	------	---	----	---

【ひとり親世帯向け住宅】(入居可能日3月23日)

申込資格：「県営住宅入居者募集のしおり」4ページの申込み資格を有し、かつ、以下の①②の両方の条件を有する方

①申込み時点で、申込者本人が配偶者のいない親(※)であること

※「母子及び父子並びに寡婦福祉法」第6条第1項又は、第2項に規定する方をいい、配偶者の生死が明らかでない場合等も該当します。

②18歳未満(18歳になってから最初の3月末日まで)の子と同居して扶養していること

《新築住宅：二人以上の世帯用》

179	久喜青葉住宅	H30	8	久喜市青葉2-9 (久喜駅 <sup>ハ</sup> 77分徒歩3分)	3DK(6・7・4)	232011260	1	10年間	28,800	56,500	0.67	有	都市	有
180	加須北小浜住宅	R 4	4	加須市北小浜1168 (加須駅 <sup>ハ</sup> 75分徒歩4分)	1DK(4)	210011260	1	10年間	13,400	26,300	--	有	LP	有
181	加須北小浜住宅	R 4	4	加須市北小浜1168 (加須駅 <sup>ハ</sup> 75分徒歩4分)	2DK(4.5・6)	210011262	1	10年間	17,900	35,200	--	有	LP	有
182	加須北小浜住宅	R 4	4	加須市北小浜1168 (加須駅 <sup>ハ</sup> 75分徒歩4分)	3DK(5・4・5)	210011264	1	10年間	24,600	48,400	--	有	LP	有

《既存住宅(未入居)：二人以上の世帯用》

183	熊谷玉井住宅	H30	8	熊谷市久保島811-1 (籠原駅 <sup>ハ</sup> 徒歩27分)	2DK(5.5・5・5)	202050260	1	10年間	25,800	50,600	0.00	有	都市	有
-----	--------	-----	---	---	--------------	-----------	---	------	--------	--------	------	---	----	---

《既存住宅：二人以上の世帯用》

184	川口神根住宅	S53	8	川口市大字安行領根岸1890-5 (新井宿駅 <sup>ハ</sup> 78分徒歩1分)	3K(6・4・5・6)	203030260	1	10年間	26,900	44,700	2.00	有	都市	無
185	川口安行原住宅	S49	12	川口市大字安行原1258 (竹の塚駅 <sup>ハ</sup> 72分徒歩1分)	2DK(4.5・6)	203060260	1	10年間	24,200	41,900	0.67	有(S)	LP	無
186	川口行衛住宅	S58	5	川口市北原台2-3-18 (東川口駅 <sup>ハ</sup> 徒歩15分)	3DK(6・6・6)	203070260	1	10年間	33,400	52,500	--	無	LP	有
187	川口道合住宅	S63	3	川口市大字道合1420-1 (東浦和駅 <sup>ハ</sup> 71分徒歩4分)	3DK(6・4・5・6)	203110260	1	10年間	31,700	59,600	--	無	都市	有
188	川口赤山みどりの丘住宅	H10	3	川口市赤山18-1 (新井宿駅 <sup>ハ</sup> 72分徒歩8分)	2DK(6・6)	203150260	1	10年間	28,700	56,400	--	有	LP	有
189	浦和大久保住宅	S48	5	さいたま市桜区大字大久保領家540 (北浦和駅 <sup>ハ</sup> 710分徒歩4分)	2UDK(6・6)	204090260	2	10年間	17,100	27,600	1.00	無	都市	無
190	浦和さいど坂の上住宅	S60	4	さいたま市緑区道祖土2-1-1 (北浦和駅 <sup>ハ</sup> 710分徒歩1分)	3DK(6・4・5・6)	204100260	1	10年間	27,100	53,200	--	無	都市	無
191	浦和しらくわ住宅	H 8	5	さいたま市桜区大字白鷺394 (与野本町駅 <sup>ハ</sup> 710分徒歩1分)	2LDK(6・6)	204150260	2	10年間	30,300	60,200	2.00	有	都市	有
192	大宮七里住宅	S62	4	さいたま市見沼区大字大宮1822-2 (七里駅 <sup>ハ</sup> 徒歩20分)	3DK(6・4・5・6)	205100260	1	10年間	27,700	54,500	0.08	無	都市	有
193	大宮東宮下住宅	H22	10	さいたま市見沼区大字新堤152 (七里駅 <sup>ハ</sup> 徒歩17分)	2DK(6・5)	205120260	1	10年間	25,100	49,300	0.19	有	都市	有

定期募集(抽せん)の一覧

ひとり親世帯向け住宅（入居可能日3月23日）

《既存住宅：二人以上の世帯用》

団地情報				募集住戸							設備			
NO	団地名	建設	階数	所在地	間取り	住宅番号	募集戸数	入居期間	家賃		倍率	EV	ガス	P
									最低	最高				
194	大宮東宮下住宅	H16	10	さいたま市見沼区大字新堤152 (七里駅徒歩17分)	3DK(6・4・5・6)	205120262	1	10年間	31,600	62,100	0.19	有	都市	有
195	大宮三橋住宅	S61	5	さいたま市大宮区三橋1-850-1 (大宮駅 <sup>ハ</sup> 78分徒歩9分)	3DK(6・4・5・6)	205160260	2	10年間	27,300	53,700	0.00	無	都市	有
196	大宮指扇住宅	H 4	7	さいたま市西区大字指扇1078-1 (指扇駅徒歩20分)	3DK(6・6・6)	205190260	1	10年間	32,200	63,200	1.00	無	都市	有
197	大宮今羽住宅	H 5	7	さいたま市北区今羽町117-2 (今羽駅徒歩7分)	3LDK(6・6・6)	205210260	1	10年間	35,900	70,500	0.71	有	都市	有
198	大宮東門前住宅	H 9	5	さいたま市見沼区大字東門前446-1 (七里駅徒歩18分)	2LDK(6・5・5)	205220260	2	10年間	30,400	59,800	0.00	有	都市	有
199	大宮小深作はるさと住宅	H10	7	さいたま市見沼区小深作355-1 (七里駅徒歩19分)	2DK(6・6)	205230260	2	10年間	25,900	50,900	0.40	有	都市	有
200	岩槻南平野やまぶき住宅	H11	3	さいたま市岩槻区南平野2-17-1 (東岩槻駅徒歩17分)	3DK(6・5・4・5)	213090260	1	10年間	33,600	65,900	1.50	有	都市	有
201	北本本宿住宅	H 9	6	北本市本宿5-45-2 (北本駅徒歩17分)	2DK(6・6)	233030260	1	10年間	24,700	48,500	0.00	有	都市	有
202	行田門井住宅	H26	6	行田市門井町2-6 (行田駅徒歩9分)	2UDK(5.5・5.5)	206040260	1	10年間	26,000	51,200	0.00	有	都市	無
203	熊谷赤城住宅	S54	5	熊谷市赤城町1-147-2 (石原駅徒歩9分)	3DK(6・4・5・6)	202010260	1	10年間	23,400	42,000	0.00	無	都市	有
204	熊谷肥塚住宅	H 3	4	熊谷市肥塚936-1 (熊谷駅 <sup>ハ</sup> 111分徒歩2分)	3DK(6・4・5・6)	202070260	1	10年間	28,500	56,100	0.00	無	都市	有
205	熊谷曙町住宅	H11	7	熊谷市曙町5-104 (熊谷駅徒歩11分)	2DK(6・6)	202100260	1	10年間	27,200	53,400	0.00	有	都市	有
206	熊谷曙町住宅	H11	6	熊谷市曙町5-104 (熊谷駅徒歩11分)	3DK(6・4・5・6)	202100262	1	10年間	34,400	67,600	0.00	有	都市	有
207	熊谷曙町住宅	H11	7	熊谷市曙町5-104 (熊谷駅徒歩11分)	3DK(6・5・5・4・5)	202100264	1	10年間	34,400	67,600	0.00	有	都市	有
208	深谷戸森住宅	H 9	5	深谷市大字戸森116-1 (深谷駅徒歩28分)	3DK(6・4・5・4・5)	218040260	1	10年間	26,800	52,500	--	有	都市	有
209	所沢松郷住宅	H 9	5	所沢市大字松郷89-37 (東所沢駅 <sup>ハ</sup> 14分徒歩5分)	2LDK(6・6)	208030260	1	10年間	32,500	63,900	2.00	有	都市	有
210	新所沢けやき通り住宅	H11	9	所沢市緑町4-26 (新所沢駅徒歩13分)	2DK(6・6)	208040260	1	10年間	30,000	58,800	2.50	有	都市	有
211	新所沢けやき通り住宅	H11	9	所沢市緑町4-26 (新所沢駅徒歩13分)	3DK(6・4・5・6)	208040262	1	10年間	36,100	70,800	2.50	有	都市	有
212	新座本多住宅	S59	7	新座市本多1-14-22 (志木駅 <sup>ハ</sup> 115分徒歩3分)	3DK(6・6・6)	230020260	1	10年間	27,700	54,500	--	有(S)	LP	有
213	新座本多第二住宅	H 3	7	新座市本多1-16-1 (朝霞台駅 <sup>ハ</sup> 120分徒歩2分)	3DK(6・4・5・6)	230050260	1	10年間	30,000	58,800	--	有(S)	都市	有
214	新座野火止南住宅	H 5	5	新座市野火止3-16-51 (志木駅 <sup>ハ</sup> 113分徒歩4分)	3LDK(6・6・6)	230070260	1	10年間	33,600	66,000	2.00	有	都市	有
215	富士見鶴瀬住宅	H 9	7	富士見市鶴瀬西2-7-8 (鶴瀬駅徒歩4分)	2LDK(6・6)	235020260	1	10年間	29,700	58,400	4.50	有	都市	有
216	三芳北永井森の里住宅※4	H 8	6	三芳町大字北永井319-4 (鶴瀬駅 <sup>ハ</sup> 177分徒歩5分)	2LDK(6・8)	324010260	1	10年間	29,200	57,300	--	有	都市	有
217	上福岡霞ヶ丘住宅	H10	10	ふじみ野市霞ヶ丘3-3-5 (上福岡駅徒歩5分)	2DK(6・6)	236040260	1	10年間	26,300	51,600	10.00	有	都市	有
218	大井鶴ヶ岡住宅	H14	5	ふじみ野市鶴ヶ岡4-17 (上福岡駅徒歩17分)	2DK(6・6)	322020260	1	10年間	25,200	49,500	3.33	有	都市	有
219	川越神明町住宅	H 5	5	川越市神明町49-1 (本川越駅 <sup>ハ</sup> 119分徒歩2分)	3DK(6・6・6)	201140260	1	10年間	32,700	64,200	2.40	有	都市	有
220	川越小中居住宅	H12	5	川越市大字小中居268-1 (南古谷駅徒歩8分)	2DK(6・5・5)	201170260	1	10年間	26,600	52,300	2.00	有	都市	有
221	川越久下戸住宅	H13	5	川越市大字久下戸1-1 (南古谷駅徒歩9分)	2DK(6・6)	201180260	1	10年間	24,800	48,600	3.80	有	都市	有
222	三郷彦成住宅	H 7	5	三郷市彦成3-258 (新三郷駅徒歩18分)	3LDK(6・4・5・6)	237020260	1	10年間	31,800	62,500	2.00	有	都市	有
223	春日部内牧住宅	H 8	5	春日部市内牧3119-1 (春日部駅 <sup>ハ</sup> 111分徒歩2分)	3LDK(6・6・8)	214100260	1	10年間	33,700	66,200	0.25	有	都市	有
224	幸手上高野住宅	S59	5	幸手市大字上高野2132-1 (杉戸高野台駅徒歩10分)	3DK(6・6・6)	240010260	1	10年間	24,400	47,800	--	有(S)	都市	無
225	幸手南さくら住宅	H11	5	幸手市南1-11-1 (幸手駅徒歩7分)	2DK(6・5・5)	240030260	1	10年間	23,900	46,900	0.00	有	都市	有

※4 三芳北永井森の里住宅は、「環境共生型県営住宅」～「自然と共に生き、雑木林の中に溶け込む森の団地」をテーマにした、

環境共生型の住宅として建設されております。

【高齢者・障がい者住宅】（入居可能日4月7日※ただし、加須北小浜住宅は3月23日）

申込資格は、「県営住宅入居者募集のしおり」5ページを参照してください。

【注意】通常の住宅を高齢者・障がい者枠として募集しており、一部住宅を除きバリアフリーに対応していない場合がありますので、ご承知おきください。

《新築住宅：二人以上の世帯用》EV有

226	加須北小浜住宅※5	R 4	4	加須市北小浜1168 (加須駅 <sup>ハ</sup> 115分徒歩4分)	2DK(4.5・6)	210011321	3	期限無	17,900	35,200	--	有	LP	有
-----	-----------	-----	---	---	------------	-----------	---	-----	--------	--------	----	---	----	---

※5 入居可能日は、3月23日です。

《既存住宅（未入居）：二人以上の世帯用》EV有

227	熊谷玉井住宅	H24	8	熊谷市久保島811-1 (籠原駅徒歩27分)	2DK(6・6)	202050321	2	期限無	25,600	50,300	0.69	有	都市	有
-----	--------	-----	---	---------------------------	----------	-----------	---	-----	--------	--------	------	---	----	---

《既存住宅：二人以上の世帯用》EV有

228	大宮東宮下住宅	H17,H19	14	さいたま市見沼区大字新堤152 (七里駅徒歩17分)	2DK(6・6)	205120321	2	期限無	26,400	52,300	0.63	有	都市	有
-----	---------	---------	----	-------------------------------	----------	-----------	---	-----	--------	--------	------	---	----	---

定期募集(抽せん)の一覧



高齢者・障がい者住宅（入居可能日4月7日※ただし、加須北小浜住宅は3月23日）

《既存住宅：二人以上の世帯用》EV有

団地情報					募集住戸						設備			
NO	団地名	建設	階数	所在地	間取り	住宅番号	募集戸数	入居期間	家賃		倍率	EV	ガス	P
									最低	最高				
229	大宮小深作はるさと住宅	H10	7	さいたま市見沼区小深作355-1 (七里駅徒歩19分)	2DK(6・6)	205230321	1	期限無	25,900	50,900	--	有	都市	有
230	大宮中釘住宅	H12	6	さいたま市西区大字中釘2101-2 (大宮駅 <sup>ハ</sup> 28分徒歩2分)	2DK(6・5)	205250321	2	期限無	26,000	51,000	1.00	有	都市	有
231	与野中里住宅	H 8	6	さいたま市中央区新中里1-10-1 (北浦和駅徒歩12分)	3LDK(4.5・4.5・8)	220010333	1	期限無	37,000	72,600	37.00	有	都市	有
232	北本本宿住宅	H 9	6	北本市本宿5-45-2 (北本駅徒歩17分)	3DK(6・4.5・4.5)	233030332	1	期限無	30,900	60,700	2.00	有	都市	有
233	行田門井住宅	H29	6	行田市門井町2-6 (行田駅徒歩9分)	2DK(6・6)	206040321	1	期限無	24,300	47,700	--	有	都市	無
234	熊谷下奈良住宅	H15	5	熊谷市下奈良773-3 (熊谷駅 <sup>ハ</sup> 215分徒歩8分)	2DK(6・6)	202040321	1	期限無	22,400	44,000	0.00	有	LP	有
235	熊谷玉井住宅	H30	8	熊谷市久保島811-1 (籠原駅徒歩27分)	2DK(5.5・5.5)	202050324	1	期限無	25,800	50,600	0.69	有	都市	有
236	熊谷曙町住宅	H11	7	熊谷市曙町5-104 (熊谷駅徒歩11分)	3DK(6・5.5・4.5)	202100332	2	期限無	34,400	67,600	1.00	有	都市	有
237	深谷戸森住宅	H 9	5	深谷市大字戸森116-1 (深谷駅徒歩28分)	3DK(6・4.5・4.5)	218040332	3	期限無	26,800	52,500	0.67	有	都市	有
238	本庄小島住宅	H23	7	本庄市小島1-9 (本庄駅徒歩25分)	2DK(6・5)	211040321	1	期限無	20,900	41,000	0.83	有	都市	有
239	入間向原住宅	H11	5	入間市大字扇町屋1226-2 (武蔵藤沢駅 <sup>ハ</sup> 28分徒歩4分)	2DK(6・6)	225040321	1	期限無	24,400	48,000	5.33	有	都市	有
240	飯能川寺住宅	H 8	4	飯能市大字川寺625-8 (飯能駅徒歩13分)	2LDK(6・6)	209030322	1	期限無	29,300	57,600	4.00	有	LP	有
241	川越久下戸住宅	H14	7	川越市大字久下戸1-1 (南古谷駅徒歩9分)	2DK(6・6)	201180321	1	期限無	24,600	48,400	5.00	有	都市	有
242	川越久下戸住宅	H15	8	川越市大字久下戸1-1 (南古谷駅徒歩9分)	3DK(6・4・6)	201180332	2	期限無	31,200	61,200	5.00	有	都市	有
243	越谷平方住宅	H10	5	越谷市平方144-4 (武里駅徒歩15分)	2DK(6・5.5)	222090321	2	期限無	24,900	48,900	--	有	都市	有
244	春日部内牧住宅	H 8	5	春日部市内牧3119-1 (春日部駅 <sup>ハ</sup> 211分徒歩2分)	3LDK(6・6・8)	214100333	2	期限無	33,700	66,200	0.50	有	都市	有
245	幸手南さくら住宅	H11	5	幸手市南1-11-1 (幸手駅徒歩7分)	2DK(6・5.5)	240030321	1	期限無	23,900	46,900	--	有	都市	有
246	久喜青葉住宅	H24	8	久喜市青葉2-9 (久喜駅 <sup>ハ</sup> 27分徒歩3分)	2DK(6・5.5)	232010321	1	期限無	24,600	48,400	5.00	有	都市	有

《既存住宅：二人以上の世帯用》EV無1階

247	川口柳崎住宅	S53	5	川口市柳崎5-19-17 (東浦和駅徒歩8分)	3DK(6・4.5・6)	203050361	1	期限無	28,900	45,100	--	無	LP	有
248	浦和久保住宅	S48	5	さいたま市桜区大字久保領家540 (北浦和駅 <sup>ハ</sup> 210分徒歩4分)	2UDK(6・6)	204090361	1	期限無	17,100	27,600	1.80	無	都市	無
249	大宮土手町住宅	S52	3	さいたま市大宮区土手町1-153 (北大宮駅徒歩9分)	3DK(6・4.5・4.5)	205030361	1	期限無	21,600	42,500	--	無	都市	有
250	大宮東宮下住宅	S45, S42	5	さいたま市見沼区大字新堤152 (七里駅徒歩17分)	2UK(4.5・6)	205120361	3	期限無	12,100	19,300	0.63	無	都市	有
251	大宮宝来住宅	S51	5	さいたま市西区大字宝来1493 (指扇駅徒歩9分)	3DK(6・4.5・4.5)	205130361	1	期限無	20,900	40,900	--	無	都市	無
252	岩槻諏訪山下住宅	S45	5	さいたま市岩槻区諏訪3-3 (東岩槻駅徒歩10分)	2UK(4.5・6)	213030361	3	期限無	12,700	18,100	2.08	無	都市	有
253	桶川けやき住宅	S53	3	桶川市大字上日出谷1015-6 (桶川駅 <sup>ハ</sup> 26分徒歩1分)	3DK(6・4.5・6)	231010361	1	期限無	21,000	41,300	0.00	無	都市	有
254	北本中丸住宅	H 6	4	北本市中丸1-121-1 (北本駅 <sup>ハ</sup> 23分徒歩5分)	3LDK(6・6・6)	233020361	1	期限無	32,800	64,500	3.00	無	都市	有
255	鴻巣箕田住宅	S49	5	鴻巣市箕田3782-1 (鴻巣駅徒歩28分)	3K(6・4.5・4.5)	217030361	3	期限無	16,200	31,900	0.00	無	LP	無
256	行田下忍住宅	H 1	5, 4	行田市大字下忍1980-1 (吹上駅 <sup>ハ</sup> 27分徒歩11分)	3DK(6・4.5・6)	206070361	3	期限無	23,600	46,400	0.00	無	都市	有
257	熊谷石原住宅	S50	5	熊谷市石原2019-1 (石原駅徒歩5分)	3K(6・4.5・4.5)	202060361	1	期限無	18,300	34,900	0.33	無	都市	無
258	熊谷肥塚住宅	H 3	4	熊谷市肥塚936-1 (熊谷駅 <sup>ハ</sup> 211分徒歩2分)	3DK(6・4.5・6)	202070361	2	期限無	28,500	56,100	1.00	無	都市	有
259	深谷上柴住宅	S55	4	深谷市上柴町西1-15-3 (深谷駅徒歩18分)	3DK(6・6・6)	218030361	1	期限無	20,200	39,600	0.67	無	都市	有
260	本庄朝日町住宅	H 4	3	本庄市日の出1-8-13 (本庄駅徒歩19分)	3DK(6・6・6)	211010361	1	期限無	25,400	49,900	0.00	無	都市	有
261	本庄北諏訪住宅	H 5	4	本庄市日の出2-5-22 (本庄駅徒歩19分)	3DK(6・6・6)	211030361	1	期限無	27,500	54,000	--	無	都市	有
262	本庄南本町住宅	S56	4	本庄市駅南2-11-1 (本庄駅徒歩3分)	3DK(6・4.5・6)	211050361	1	期限無	20,500	38,100	0.00	無	都市	無
263	上里大御堂住宅	H 1	4, 5	上里町大字大御堂1333-4 (丹荘駅 <sup>ハ</sup> 24分徒歩7分)	3DK(6・4.5・6)	385010361	3	期限無	19,200	37,700	0.00	無	LP	有
264	入間東久保住宅	S54	5	入間市東町4-2 (武蔵藤沢駅 <sup>ハ</sup> 24分徒歩14分)	3DK(6・6・6)	225020361	1	期限無	22,200	43,600	1.50	無	都市	無
265	川越東坂上住宅	S59	3	川越市新宿町4-6-1 (川越駅 <sup>ハ</sup> 27分徒歩4分)	3DK(6・4.5・6)	201020361	1	期限無	26,000	51,000	4.00	無	都市	有
266	川越今福住宅	S60	5	川越市大字今福1738-4 (川越駅 <sup>ハ</sup> 214分徒歩1分)	3DK(6・4.5・6)	201070361	1	期限無	25,300	49,700	0.00	無	LP	有
267	川越小堤住宅	S62	5	川越市大字小堤38-5 (霞ヶ関駅徒歩20分)	3DK(6・4.5・6)	201090361	1	期限無	26,700	51,800	--	無	都市	有
268	坂戸東坂戸住宅※6	S50	5	坂戸市東坂戸2-38 (若葉駅 <sup>ハ</sup> 215分徒歩1分)	3K(6・4.5・4.5)	239010361	5	期限無	17,200	31,400	0.36	無	都市	無
269	東松山岩花住宅	S59	5	東松山市大字松山2617-1 (東松山駅 <sup>ハ</sup> 25分徒歩7分)	3DK(6・6・6)	212030361	1	期限無	24,000	44,400	0.67	無	LP	無
270	滑川都住宅	H 4	4	滑川町大字都13-1 (森林公園駅徒歩6分)	3DK(6・6・6)	341010361	2	期限無	26,900	52,800	0.50	無	LP	有
271	嵐山平沢住宅	S59	4	嵐山町大字平沢369 (武蔵嵐山駅徒歩17分)	3DK(6・6・6)	342020361	2	期限無	23,000	45,200	0.00	無	LP	無

※6 坂戸東坂戸住宅は、過去河川の氾濫による水害が発生しております。

定期募集(抽せん)の一覧

高齢者・障がい者住宅（入居可能日4月7日※ただし、加須北小浜住宅は3月23日）

《既存住宅：二人以上の世帯用》EV無1階

団地情報				募集住戸							設備			
NO	団地名	建設	階数	所在地	間取り	住宅番号	募集戸数	入居期間	家賃		倍率	EV	ガス	P
									最低	最高				
272	小川大豆五駄住宅※7	S58	5	小川町大字小川727-9 (小川町駅徒歩20分)	3DK(6・6・6)	343010361	1	期限無	21,500	42,300	0.00	無	LP	無
273	寄居鉢形住宅	S57	5	寄居町大字鉢形41-2 (鉢形駅徒歩9分)	3DK(6・6・6)	408010361	1	期限無	18,900	37,200	0.33	無	LP	無
274	日高鹿山住宅	S56	5	日高市大字鹿山61-1 (高麗川駅徒歩21分)	3DK(6・6・6)	242010361	1	期限無	21,700	35,500	--	無	都市	有
275	毛呂山いわい住宅	S55	5	毛呂山町中央1-1-1 (東毛呂駅徒歩6分)	3DK(5.5・6・6)	326020361	1	期限無	20,200	39,600	--	無	都市	有
276	都幾川明覚住宅	S55	4	ときがわ町大字番匠208-1 (明覚駅徒歩13分)	3DK(6・4.5・6)	344010361	1	期限無	15,600	30,600	0.00	無	LP	無
277	東秩父安戸住宅	H1	3	東秩父村大字安戸94-2 (小川町駅※21分徒歩3分)	3DK(6・4.5・6)	369010361	1	期限無	19,400	38,100	0.00	無	LP	無
278	秩父こぶし住宅	S55	5	秩父市大字大野原2327-3 (大野原駅徒歩21分)	3DK(6・4.5・6)	207060361	2	期限無	17,100	33,600	0.00	無	LP	有
279	秩父大野原住宅	S56	5	秩父市大字大野原944 (大野原駅徒歩10分)	3DK(6・4.5・6)	207070361	2	期限無	16,900	33,100	0.00	無	LP	無
280	横瀬五番住宅	S63	3	横瀬町大字横瀬1607-1 (横瀬駅徒歩20分)	3DK(6・4.5・6)	361010361	1	期限無	19,100	37,600	0.00	無	LP	無
281	庄和南桜井住宅	S49	4	春日部市大倉496-4 (南桜井駅徒歩6分)	3K(6・4.5・4.5)	468040361	1	期限無	18,700	36,100	--	無	都市	無
282	栗橋しづか住宅	S53	4	久喜市栗橋東1-6 (栗橋駅徒歩8分)	3DK(6・4.5・6)	461010361	1	期限無	20,400	40,200	0.50	無	都市	有
283	鷲宮くずめ住宅	S54	5	久喜市葛梅1-17-14 (鷲宮駅徒歩5分)	3DK(6・4.5・6)	462010361	1	期限無	22,200	43,600	1.67	無	都市	無
284	鷲宮金山住宅	S61	3	久喜市鷲宮2789-1 (鷲宮駅徒歩17分)	3DK(6・4.5・6)	462020361	1	期限無	24,700	48,600	1.00	無	都市	有
285	羽生北袋住宅	S58, S57	5	羽生市大字北袋4 (羽生駅徒歩24分)	3DK(6・6・6)	216010361	2	期限無	19,400	38,600	0.25	無	LP	有
286	羽生城沼住宅	S54	5	羽生市東7-15-8 (羽生駅徒歩19分)	3DK(6・4.5・6)	216020361	2	期限無	18,000	35,300	0.00	無	LP	有

※7 小川豆五駄住宅は、土砂災害警戒区域内にある住宅です。

【車イス住宅】（入居可能日3月23日）

申込資格は、「県営住宅入居者募集のしおり5ページを参照してください。

車イス対応の間取りで、車イス使用の方がいる世帯を対象とした住宅。

《既存住宅：二人以上の世帯用》

287	戸田下前住宅	H11	8	戸田市下前1-10-15 (戸田公園駅徒歩11分)	2DK(6・6)	224020511	1	期限無	33,600	66,000	--	有	都市	有
288	大宮植竹住宅	H28	6	さいたま市北区植竹町2-69 (土呂駅徒歩5分)	2DK(6・5)	205020511	1	期限無	36,100	71,000	--	有	都市	有
289	大宮長山住宅	H20	7	さいたま市北区東大成町1-159 (鉄道博物館駅徒歩9分)	2DK(6・6)	205070511	1	期限無	35,200	69,200	--	有	都市	有
290	岩槻南平野やまぶき住宅	H11	3	さいたま市岩槻区南平野2-17-1 (東岩槻駅徒歩17分)	2DK(6・6)	213090511	1	期限無	33,600	65,900	0.67	有	都市	有
291	鴻巣登戸住宅	H6	5	鴻巣市登戸367-45 (鴻巣駅徒歩25分)	3DK(6・4.5・6)	217020511	1	期限無	28,700	56,300	--	有	LP	有
292	熊谷玉井住宅	H24	10	熊谷市久保島811-1 (籠原駅徒歩27分)	2DK(6・6)	202050511	1	期限無	30,100	59,100	1.00	有	都市	有
293	本庄小島住宅	H23	7	本庄市小島1-9 (本庄駅徒歩25分)	2DK(4.5・6)	211040511	1	期限無	23,500	46,200	0.00	有	都市	有

[狭山柏原住宅高齢者世話付住宅]

狭山市では、高齢者世話付住宅に入居された方に対し、必要に応じ、生活指導、相談、一時的な家事援助、緊急対応等のサービスを行う生活援助員を派遣することによって、

入居者の方が自立して安心かつ快適な生活を営むことができるようにその在宅生活を支援することを目的としています。

狭山市高齢者世話付住宅生活援助員派遣事業についての問い合わせ先 狭山市長寿安心課 電話 04-2953-1111 内線1571

1 申込資格

自炊が可能な程度の健康状態にある1級から4級の身体障害者手帳の交付を受け、居宅において車イスの使用が必要な者がいる世帯で、以下のいずれかに該当する世帯

- ア 1級から4級の障害者手帳の交付を受けている者のみからなる世帯又はその配偶者からなる世帯
- イ 1級から4級の障害者手帳の交付を受けている者と65歳以上若しくは18歳未満の者のみからなる世帯

2 その他

(1) 入居期間中家賃や共益費のほかに次の費用を負担していただきます。

- ① 生活援助員派遣に要する費用 1ヶ月1世帯当たり 0～4,900円 (その世帯の前年の所得税額により左記の範囲内で定めます。)

※ 前年の所得額により上記の範囲で定めますので、「入居予定者」となられた方は、源泉徴収票等を後日提出していただきますので、あらかじめご承知ください。

- ② 緊急通報システムに要する経費

当システムの使用に係る電気代は入居者負担となります。また、生活援助員等との緊急連絡のため必ず電話（携帯電話も可）が必要となります。

(2) この住宅は世話付住宅のため、対象となる入居者の方が死亡された場合や生活援助員の派遣を受けなくなったときなどは、退去していただくことになります。

《既存住宅：二人以上の世帯用》

294	狭山柏原住宅	H11	4	狭山市柏原692-14 (狭山市駅※20分徒歩2分)	2DK(6・6)	215040511	1	期限無	30,000	59,000	--	有	LP	有
-----	--------	-----	---	-------------------------------	----------	-----------	---	-----	--------	--------	----	---	----	---

定期募集(抽せん)の一覧



# 【 単 身 住 宅 】 (入居可能日4月7日※ただし、加須北小浜住宅は3月23日 上尾シラコバト住宅は4月1日)

申込資格は、「県営住宅入居者募集のしおり」7ページを参照してください。

## 《新築住宅：単身の世帯用》

団地情報				募集住戸							設備			
NO	団地名	建設	階数	所在地	間取り	住宅番号	募集戸数	入居期間	家賃		倍率	EV	ガス	P
									最低	最高				
295	加須北小浜住宅※8	R 4	4	加須市北小浜1168 (加須駅※25分徒歩4分)	1DK(4)	210011411	9	期限無	13,400	26,300	--	有	LP	有
296	加須北小浜住宅※8	R 4	4	加須市北小浜1168 (加須駅※25分徒歩4分)	3DK(5・4・5)	210011416	2	期限無	24,600	48,400	--	有	LP	有
297	加須北小浜住宅※8	R 4	4	加須市北小浜1168 (加須駅※25分徒歩4分)	2DK(4.5・6)	210011417	2	期限無	17,900	35,200	--	有	LP	有

※8 入居可能日は、3月23日です。

## 《既存住宅：単身の世帯用》

298	川口神根住宅	S53	8	川口市大字安行領根岸1890-5 (新井宿駅※28分徒歩1分)	3K(6・4.5・6)	203030417	1	期限無	26,900	44,700	--	有	都市	無
299	川口安行原住宅	S49	12	川口市大字安行原1258 (竹の塚駅※23分徒歩1分)	2DK(4.5・6)	203060417	1	期限無	24,200	41,900	--	有(S)	LP	無
300	大宮長山住宅	H22	5	さいたま市北区東大成町1-159 (鉄道博物館駅徒歩9分)	1DK(6)	205070412	1	期限無	19,400	38,100	42.89	有	都市	有
301	大宮七里住宅	H21	8	さいたま市見沼区大字大谷1822-2 (七里駅徒歩20分)	1DK(6)	205100411	1	期限無	19,100	37,600	8.00	有	都市	有
302	大宮東門前住宅	H 9	5	さいたま市見沼区大字東門前446-1 (七里駅徒歩18分)	1DK(6)	205220411	1	期限無	19,700	38,800	--	有	都市	有
303	大宮西本郷住宅	H12	9	さいたま市北区本郷町17-8 (土呂駅徒歩13分)	1DK(6)	205240411	2	期限無	20,300	39,900	64.00	有	都市	有
304	桶川川田谷住宅	H 3	5	桶川市大字川田谷1738-1 (桶川駅※219分徒歩7分)	3DK(6・6・6)	231030417	1	期限無	28,300	55,500	2.60	有	LP	有
305	熊谷下奈良住宅	H15	5	熊谷市下奈良773-3 (熊谷駅※215分徒歩8分)	1DK(6)	202040411	1	期限無	17,400	34,300	1.00	有	LP	有
306	熊谷下奈良住宅	H13, H16	5, 4	熊谷市下奈良773-3 (熊谷駅※215分徒歩8分)	2DK(6・6)	202040416	2	期限無	22,200	44,200	1.00	有	LP	有
307	熊谷下奈良住宅	H13	5	熊谷市下奈良773-3 (熊谷駅※215分徒歩8分)	3DK(6・4.5・6)	202040417	1	期限無	28,700	56,300	1.00	有	LP	有
308	熊谷玉井住宅	H21	10	熊谷市久保島811-1 (籠原駅徒歩27分)	1DK(8)	202050411	1	期限無	19,000	37,400	1.00	有	都市	有
309	熊谷玉井住宅	H24	10	熊谷市久保島811-1 (籠原駅徒歩27分)	2K(5・6.5)	202050412	1	期限無	19,800	39,000	1.00	有	都市	有
310	熊谷玉井住宅	H27	10	熊谷市久保島811-1 (籠原駅徒歩27分)	2K(4.5・7)	202050413	1	期限無	20,100	39,500	1.00	有	都市	有
311	熊谷玉井住宅	H21	10	熊谷市久保島811-1 (籠原駅徒歩27分)	3DK(6・4.5・6)	202050417	1	期限無	30,000	58,800	1.00	有	都市	有
312	熊谷石原住宅	S50	10	熊谷市石原2019-1 (石原駅徒歩5分)	3K(6・4・4.5)	202060417	2	期限無	16,000	31,500	2.00	有	都市	無
313	熊谷曙町住宅	H11	7	熊谷市曙町5-104 (熊谷駅徒歩11分)	3DK(6・4.5・6)	202100417	1	期限無	34,400	67,600	5.00	有	都市	有
314	岡部普濟寺住宅	H 5	5	深谷市普濟寺1540-1 (岡部駅徒歩10分)	3DK(6・6・6)	405010417	2	期限無	27,800	54,700	0.43	有	LP	有
315	本庄小島住宅	H23	7	本庄市小島1-9 (本庄駅徒歩25分)	2K(5・6.5)	211040411	1	期限無	16,300	32,000	8.80	有	都市	有
316	入間向原住宅	H13, H11	5, 4	入間市大字扇町屋1226-2 (武蔵藤沢駅※28分徒歩4分)	2K(4.5・6)	225040411	2	期限無	18,000	35,900	20.00	有	都市	有
317	入間向原住宅	H13	6	入間市大字扇町屋1226-2 (武蔵藤沢駅※28分徒歩4分)	3LDK(6・5.5・5.5)	225040417	1	期限無	30,400	59,800	20.00	有	都市	有
318	入間向陽台住宅	S57	5	入間市向陽台1-1-15 (入間市駅徒歩9分)	3DK(6・6・6)	225060417	1	期限無	24,500	48,200	--	有(S)	都市	無
319	入間下藤沢みどり住宅	H 9	5	入間市下藤沢4-18-12 (武蔵藤沢駅徒歩15分)	1DK(6)	225110411	1	期限無	18,900	37,100	19.00	有	都市	有
320	朝霞根岸台住宅	H16	5	朝霞市根岸台2-5-48 (朝霞駅徒歩17分)	1DK(6)	227020411	1	期限無	18,700	36,800	--	有	都市	有
321	富士見鶴瀬住宅	H 9	7	富士見市鶴瀬西2-7-8 (鶴瀬駅徒歩4分)	1DK(6)	235020411	1	期限無	19,300	38,000	--	有	都市	有
322	東松山石橋住宅	H12	5	東松山市大字石橋1689-5 (森林公園駅徒歩19分)	2K(4・6)	212050411	1	期限無	17,900	35,200	5.00	有	LP	有
323	秩父久那住宅	H 8	5	秩父市大字久那1837-1 (影森駅徒歩20分)	3LDK(6・6・6)	207100416	1	期限無	23,800	46,700	0.00	有	LP	有
324	荒川上田野北住宅	H 7	5	秩父市荒川上田野412-3 (武州中川駅徒歩14分)	3LDK(6・6・6)	368020417	2	期限無	23,700	46,500	0.00	有	LP	有
325	越谷南荻島住宅	H 8	5	越谷市大字南荻島261-3 (越谷駅※211分徒歩4分)	1DK(6)	222070411	1	期限無	18,500	36,400	9.00	有	都市	有
326	庄和金崎はなわ住宅	H10	5	春日部市金崎657-6 (南桜井駅徒歩16分)	1DK(6)	468050411	1	期限無	18,800	37,000	5.00	有	都市	有
327	久喜青葉住宅	S49	12	久喜市青葉2-9 (久喜駅※27分徒歩3分)	3K(6・4・4.5)	232010417	1	期限無	15,500	30,500	7.18	有(S)	都市	有
328	羽生須影住宅	H 6	5	羽生市南羽生3-22-1 (南羽生駅徒歩7分)	3LDK(6・6・6)	216040417	1	期限無	27,500	54,100	2.00	有	LP	有

## 《既存住宅：単身の世帯用》EV無1階

329	大宮寿能住宅	S45	5	さいたま市大宮区寿能町2-130 (大宮公園駅徒歩4分)	2UK(6・6)	205010416	1	期限無	13,600	21,300	13.50	無	都市	無
330	大宮柳引住宅	S53	3	さいたま市大宮区柳引町1-826 (鉄道博物館駅徒歩15分)	3DK(6・4.5・6)	205090417	1	期限無	22,600	44,400	14.00	無	都市	無
331	深谷上柴住宅	S55	4	深谷市上柴町西1-15-3 (深谷駅徒歩18分)	3DK(6・6・6)	218030416	1	期限無	20,200	39,600	0.00	無	都市	有
332	上里大御堂住宅	H 1	4	上里町大字大御堂1333-4 (丹荘駅※24分徒歩7分)	3DK(6・4.5・6)	385010417	1	期限無	19,200	37,700	0.33	無	LP	有
333	川越今泉住宅	H 2	4	川越市大字今泉118-1 (南古谷駅徒歩13分)	3DK(6・4.5・6)	201120417	1	期限無	27,600	54,200	5.09	無	都市	有
334	東秩父安戸住宅	S57	3	東秩父村大字安戸94-2 (小川町駅※221分徒歩3分)	3DK(6・4.5・6)	369010417	1	期限無	20,000	39,200	0.00	無	LP	無
335	秩父こぶし住宅	S55	5	秩父市大字大野原2327-3 (大野原駅徒歩21分)	3DK(6・4.5・6)	207060415	1	期限無	17,100	33,600	0.33	無	LP	有

定期募集(抽せん)の一覧



単身住宅（入居可能日4月7日※ただし、加須北小浜住宅は3月23日 上尾シラコバト住宅は4月1日）

《既存住宅：単身の世帯用》EV無1階

団地情報					募集住戸						設備			
NO	団地名	建設	階数	所在地	間取り	住宅番号	募集戸数	入居期間	家賃		倍率	EV	ガス	P
									最低	最高				
336	加須久下住宅※9	S56	4	加須市久下2-16-2 (加須駅徒歩26分)	4DK(6・6・4.5・6)	210020417	1	期限無	25,200	49,400	--	無	LP	有
337	羽生北袋住宅	S57, S56	5	羽生市大字北袋4 (羽生駅徒歩24分)	3DK(6・6・6)	216010417	2	期限無	19,100	38,000	0.33	無	LP	有
338	羽生桑崎住宅	S57	5	羽生市大字桑崎6 (羽生駅徒歩12分)	3DK(6・6・6)	216030417	1	期限無	20,200	39,600	0.00	無	LP	無

※9 加須久下住宅は、住宅内に階段があります。

《既存住宅：単身の世帯用》EV無2階

339	浦和久保住宅	S47	5	さいたま市桜区大字久保領家540 (北浦和駅110分徒歩4分)	2UK(4.5・6)	204090411	1	期限無	15,300	25,900	--	無	都市	無
340	大宮東宮下住宅	S43	5	さいたま市見沼区大字新堤152 (七里駅徒歩17分)	2K(4.5・5)	205120411	1	期限無	13,100	22,200	11.82	無	都市	有
341	大宮三橋住宅	S61	5	さいたま市大宮区三橋1-850-1 (大宮駅18分徒歩9分)	3DK(6・4.5・6)	205160416	2	期限無	27,300	53,700	6.67	無	都市	有
342	大宮東五番街住宅	H 1	5	さいたま市見沼区春野1-2 (東大宮駅19分徒歩1分)	3DK(6・4.5・6)	205180416	1	期限無	28,500	56,000	5.91	無	都市	有
343	岩槻金重住宅※10	S55	3	さいたま市岩槻区大字平林寺1481-1 (岩槻駅16分徒歩11分)	3DK(6・4.5・6)	213020415	1	期限無	28,900	48,600	1.25	無	都市	無
344	岩槻諏訪山下住宅	S44	5	さいたま市岩槻区諏訪3-3 (東岩槻駅徒歩10分)	2UK(4.5・6)	213030415	1	期限無	12,500	18,800	8.33	無	都市	有
345	上尾丸山住宅	S63	5	上尾市大字平方3501-1 (上尾駅17分徒歩2分)	3DK(6・4.5・6)	219030416	1	期限無	26,500	52,100	1.40	無	都市	有
346	桶川けやき住宅	S53	3	桶川市大字上日出谷1015-6 (桶川駅16分徒歩1分)	3DK(6・4.5・6)	231010417	1	期限無	21,000	41,300	2.50	無	都市	有
347	北本二ツ家住宅	S54	5	北本市二ツ家1-322 (北本駅15分徒歩2分)	3DK(6・4.5・6)	233010415	1	期限無	19,700	38,600	1.67	無	都市	無
348	深谷上柴住宅	S55	4	深谷市上柴町西1-15-3 (深谷駅徒歩18分)	3DK(6・6・6)	218030417	1	期限無	20,200	39,600	0.00	無	都市	有
349	本庄北諏訪住宅	H 5	4	本庄市日の出2-5-22 (本庄駅徒歩19分)	3DK(6・6・6)	211030416	2	期限無	27,500	54,000	0.50	無	都市	有
350	本庄日の出住宅	S62	3	本庄市日の出2-1-2 (本庄駅徒歩13分)	3DK(6・4.5・6)	211060417	1	期限無	22,900	45,000	1.00	無	都市	有
351	児玉久美塚住宅	S59	3	本庄市児玉町児玉1520-1 (児玉駅徒歩16分)	3DK(6・6・6)	382010417	1	期限無	22,800	44,700	0.00	無	LP	有
352	狭山鶴ノ木住宅	S54	5	狭山市鶴ノ木25-9 (入間市駅徒歩13分)	3DK(6・4.5・6)	215030417	1	期限無	20,800	37,400	3.50	無	都市	無
353	川越今福住宅	S60	5	川越市大字今福1738-4 (川越駅14分徒歩1分)	3DK(6・4.5・6)	201070417	1	期限無	25,300	49,700	--	無	LP	有
354	川越小堤住宅	S62	5	川越市大字小堤38-5 (霞ヶ関駅徒歩20分)	3DK(6・4.5・6)	201090417	1	期限無	26,700	51,800	1.14	無	都市	有
355	川越南大塚住宅	S62	3	川越市大字南大塚3-7-15 (南大塚駅徒歩8分)	3DK(6・4.5・6)	201100417	1	期限無	27,000	52,900	--	無	都市	有
356	鶴ヶ島富士見住宅	S51	5	鶴ヶ島市富士見1-15 (若葉駅徒歩6分)	3DK(6・4.5・4.5)	241010417	1	期限無	18,500	36,300	--	無	都市	有
357	小川大豆五駄住宅※11	S58	5	小川町大字小川1727-9 (小川町駅徒歩20分)	3DK(6・6・6)	343010417	2	期限無	21,500	42,300	0.00	無	LP	無
358	小川みどりが丘住宅	H 2	3	小川町みどりが丘4-23-1 (小川町駅17分徒歩3分)	3DK(6・4.5・6)	343020417	1	期限無	22,500	44,100	1.00	無	LP	有
359	寄居鉢形住宅	S57	5	寄居町大字鉢形41-2 (鉢形駅徒歩9分)	3DK(6・6・6)	408010416	2	期限無	18,900	37,200	0.00	無	LP	無
360	日高鹿山住宅	S56	5	日高市大字鹿山61-1 (高麗川駅徒歩21分)	3DK(6・6・6)	242010417	2	期限無	21,700	35,500	1.00	無	都市	有
361	秩父阿保住宅	S50	5	秩父市阿保町1-1 (大野原駅徒歩10分)	2UDK(6・6)	207050415	1	期限無	11,800	23,200	0.20	無	LP	無
362	秩父阿保住宅	S50	5	秩父市阿保町1-1 (大野原駅徒歩10分)	3K(6・4.5・4.5)	207050417	2	期限無	13,200	25,900	0.20	無	LP	無
363	草加遊馬住宅	S57	4	草加市遊馬町519 (草加駅19分徒歩7分)	3DK(6・6・6)	221030416	2	期限無	25,200	49,400	--	無	LP	無
364	杉戸清地住宅	S57	3	杉戸町清地1-2-5 (東武動物公園駅徒歩14分)	3DK(6・6・6)	464010417	1	期限無	22,700	44,600	2.00	無	LP	無
365	杉戸下高野住宅	H 2	4	杉戸町大字下高野509-1 (和戸駅徒歩16分)	3DK(6・4.5・6)	464040417	1	期限無	25,300	49,600	1.00	無	LP	有
366	栗橋しづか住宅	S53	4	久喜市栗橋東1-6 (栗橋駅徒歩8分)	3DK(6・4.5・6)	461010417	2	期限無	20,400	40,200	2.00	無	都市	有
367	栗橋道上住宅	S56	3	久喜市栗橋東4-14 (栗橋駅徒歩13分)	3DK(6・4.5・6)	461020417	1	期限無	22,900	45,000	2.00	無	LP	無
368	鷲宮金山住宅	S61	4	久喜市鷲宮2789-1 (鷲宮駅徒歩17分)	3DK(6・4.5・6)	462020417	1	期限無	24,700	48,600	2.00	無	都市	有
369	羽生北袋住宅	S57	5	羽生市大字北袋4 (羽生駅徒歩24分)	3DK(6・6・6)	216010416	1	期限無	19,400	38,000	0.33	無	LP	有

※10 岩槻金重住宅は、住宅内に階段があります。 ※11 小川豆五駄住宅は、土砂災害警戒区域内にある住宅です。

《既存住宅：単身の世帯用》EV無3階

370	大宮寿能住宅	S46	5	さいたま市大宮区寿能町2-130 (大宮公園駅徒歩4分)	2UK(4.5・6)	205010417	1	期限無	13,300	22,500	13.50	無	都市	無
371	大宮七里住宅	H 3	4	さいたま市見沼区大字大谷1822-2 (七里駅徒歩20分)	3DK(6・4.5・6)	205100417	1	期限無	29,300	57,500	8.00	無	都市	有
372	上尾二ツ宮前住宅	S59	5	上尾市二ツ宮951 (上尾駅15分徒歩2分)	3DK(6・6・6)	219020417	1	期限無	27,300	53,600	--	無	都市	有
373	上尾丸山住宅	H 1, S63	5	上尾市大字平方3501-1 (上尾駅17分徒歩2分)	3DK(6・4.5・6)	219030417	3	期限無	26,500	53,500	1.40	無	都市	有
374	北本二ツ家住宅	S54	5	北本市二ツ家1-322 (北本駅15分徒歩2分)	3DK(6・4.5・6)	233010416	1	期限無	19,700	38,600	1.67	無	都市	無
375	北本二ツ家住宅	S50	5	北本市二ツ家1-322 (北本駅15分徒歩2分)	3K(6・4.5・4.5)	233010417	1	期限無	17,400	34,100	1.67	無	都市	無
376	鴻巣八幡田住宅	H 3	4	鴻巣市八幡田533-1 (北鴻巣駅徒歩29分)	3DK(6・4.5・6)	217060417	1	期限無	25,200	49,400	0.00	無	LP	有

単身住宅（入居可能日4月7日※ただし、加須北小浜住宅は3月23日 上尾シラコバト住宅は4月1日）

《既存住宅：単身の世帯用》EV無3階

団地情報				募集住戸							設備			
NO	団地名	建設	階数	所在地	間取り	住宅番号	募集戸数	入居期間	家賃		倍率	EV	ガス	P
									最低	最高				
377	川里広田住宅	H 1	3	鴻巣市広田675-1 (鴻巣駅 <sup>ハ</sup> 113分徒歩2分)	3DK(6・4・5・6)	423010416	1	期限無	21,700	42,600	0.33	無	LP	有
378	行田下忍住宅	H 1	5	行田市大字下忍1980-1 (吹上駅 <sup>ハ</sup> 17分徒歩11分)	3DK(6・4・5・6)	206070417	3	期限無	23,600	46,400	0.00	無	都市	有
379	熊谷玉井住宅	S61	4	熊谷市久保島811-1 (籠原駅 <sup>ハ</sup> 27分徒歩27分)	3DK(6・6・6)	202050415	1	期限無	26,200	51,400	1.00	無	都市	有
380	熊谷肥塚住宅	H 3	4	熊谷市肥塚936-1 (熊谷駅 <sup>ハ</sup> 111分徒歩2分)	3DK(6・4・5・6)	202070417	2	期限無	28,500	56,100	0.33	無	都市	有
381	深谷緑ヶ丘住宅	S56	3	深谷市緑ヶ丘19 (深谷駅 <sup>ハ</sup> 12分)	3DK(6・4・5・6)	218010417	1	期限無	20,500	40,300	2.00	無	都市	有
382	本庄北諏訪住宅	H 5	4	本庄市日の出2-5-22 (本庄駅 <sup>ハ</sup> 19分)	3DK(6・6・6)	211030417	2	期限無	27,500	54,000	0.50	無	都市	有
383	本庄南本町住宅	S56	4	本庄市駅南2-11-1 (本庄駅 <sup>ハ</sup> 3分)	3DK(6・4・5・6)	211050417	1	期限無	20,500	38,100	1.33	無	都市	無
384	所沢新郷住宅	S60	5	所沢市東所沢3-37 (東所沢駅 <sup>ハ</sup> 20分)	3DK(6・6・6)	208020416	1	期限無	30,500	58,400	6.80	無	都市	有
385	川越西山住宅	H 1	5	川越市大字笠幡4006-1 (笠幡駅 <sup>ハ</sup> 10分)	3DK(6・4・5・6)	201110417	1	期限無	27,500	54,000	1.50	無	都市	有
386	鶴ヶ島南町住宅	S58, S59	5	鶴ヶ島市南町3-3 (鶴ヶ島駅 <sup>ハ</sup> 110分徒歩2分)	3DK(6・6・6)	241020417	2	期限無	25,600	48,700	1.40	無	都市	有
387	鶴ヶ島藤の台住宅	S63	5	鶴ヶ島市大字藤金135-1 (若葉駅 <sup>ハ</sup> 22分)	3DK(6・4・5・6)	241030416	1	期限無	25,500	50,100	3.67	無	都市	有
388	東松山滝の本住宅	S62	3	東松山市松葉町2-5-36 (東松山駅 <sup>ハ</sup> 16分)	3DK(6・4・5・6)	212010417	1	期限無	24,300	47,600	1.00	無	LP	有
389	東松山前山住宅	S56	5	東松山市松山町3-5-12 (東松山駅 <sup>ハ</sup> 25分)	3DK(6・4・5・6)	212020416	3	期限無	21,700	35,800	0.80	無	LP	無
390	東松山岩花住宅	S59	5	東松山市大字松山2617-1 (東松山駅 <sup>ハ</sup> 15分徒歩7分)	3DK(6・6・6)	212030416	1	期限無	24,300	44,900	0.20	無	LP	無
391	小川みどりが丘住宅	H 2	3	小川町みどりが丘4-23-1 (小川町駅 <sup>ハ</sup> 17分徒歩3分)	3DK(6・4・5・6)	343020416	2	期限無	22,500	44,100	1.00	無	LP	有
392	寄居鉢形住宅	S57	5	寄居町大字鉢形41-2 (鉢形駅 <sup>ハ</sup> 9分)	3DK(6・6・6)	408010417	1	期限無	18,900	37,200	0.00	無	LP	無
393	秩父阿保住宅	S50	5	秩父市阿保町1-1 (大野原駅 <sup>ハ</sup> 10分)	3K(6・4・5・4・5)	207050416	1	期限無	12,600	24,900	0.20	無	LP	無
394	秩父こぶし住宅	S55	5	秩父市大字大野原2327-3 (大野原駅 <sup>ハ</sup> 21分)	3DK(6・4・5・6)	207060416	2	期限無	17,100	33,600	0.33	無	LP	有
395	横瀬五番住宅	S63	3	横瀬町大字横瀬1607-1 (横瀬駅 <sup>ハ</sup> 20分)	3DK(6・4・5・6)	361010417	2	期限無	19,100	37,600	--	無	LP	無
396	草加新善町住宅	H 5	4	草加市新善町466-1 (新田駅 <sup>ハ</sup> 14分徒歩5分)	3DK(6・6・6)	221060417	1	期限無	32,700	64,100	--	無	LP	有
397	越谷神明住宅	S62	5	越谷市神明町2-357-1 (越谷駅 <sup>ハ</sup> 17分徒歩5分)	3DK(6・4・5・6)	222050417	2	期限無	26,700	52,400	12.00	無	都市	有
398	庄和南桜井住宅	S49	4	春日部市大倉496-4 (南桜井駅 <sup>ハ</sup> 6分)	3K(6・4・5・4・5)	468040417	1	期限無	18,700	36,100	5.00	無	都市	無
399	杉戸瀬戸住宅	S58	3	杉戸町清地1-5-5 (東武動物公園駅 <sup>ハ</sup> 17分)	3DK(6・6・6)	464020417	1	期限無	23,000	45,300	--	無	LP	無
400	蓮田山ノ内住宅	S52	5	蓮田市綾瀬24-11 (蓮田駅 <sup>ハ</sup> 14分)	3DK(6・4・5・6)	238010417	1	期限無	20,000	39,200	--	無	LP	無
401	羽生北袋住宅	S58	5	羽生市大字北袋4 (羽生駅 <sup>ハ</sup> 24分)	3DK(6・6・6)	216010415	1	期限無	19,700	38,600	0.33	無	LP	有

《既存住宅：単身の世帯用》EV無4階

402	東松山岩花住宅	S58	5	東松山市大字松山2617-1 (東松山駅 <sup>ハ</sup> 15分徒歩7分)	3DK(6・6・6)	212030417	1	期限無	23,900	46,000	0.20	無	LP	無
403	秩父こぶし住宅	S55	5	秩父市大字大野原2327-3 (大野原駅 <sup>ハ</sup> 21分)	3DK(6・4・5・6)	207060417	1	期限無	17,100	33,600	0.33	無	LP	有

《既存住宅：単身の世帯用》EV無5階

404	坂戸東坂戸住宅※1 2	S50	5	坂戸市東坂戸2-38 (若葉駅 <sup>ハ</sup> 115分徒歩1分)	3K(6・4・5・4・5)	239010416	1	期限無	17,700	31,300	0.63	無	都市	無
405	東松山前山住宅	S56	5	東松山市松山町3-5-12 (東松山駅 <sup>ハ</sup> 25分)	3DK(6・4・5・6)	212020417	1	期限無	21,700	35,800	0.80	無	LP	無

※1 2 坂戸東坂戸住宅は、過去河川の氾濫による水害が発生しております。

単身住宅（入居可能日4月7日※ただし、加須北小浜住宅は3月23日 上尾シラコバト住宅は4月1日）

【単身高齢者向けふれあい住宅】

○入居者同士で定めた「ふれあい住宅のルール」を守り、入居者間での交流や相互の見守りなどを行いながら共同生活を送る住宅です。

《新築住宅：単身の世帯用》

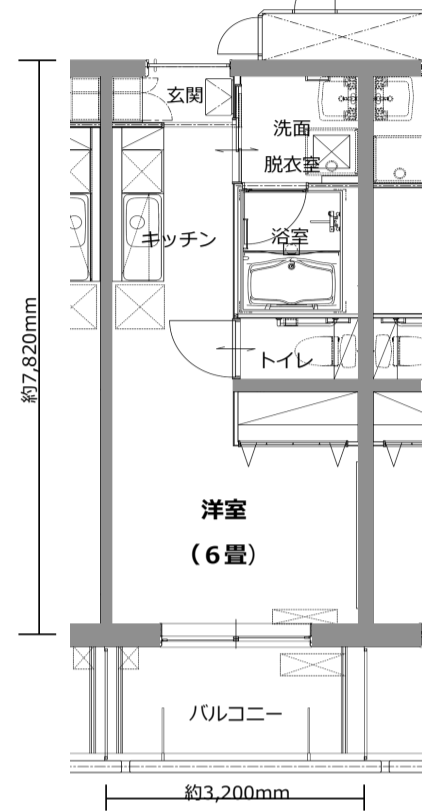
団地情報					募集住戸						設備			
NO	団地名	建設	階数	所在地	間取り	住宅番号	募集戸数	入居期間	家賃(※)		倍率	EV	ガス	P
									最低	最高				
406	上尾シラコバト住宅※13	R4	1	上尾市大字上334 (北上尾駅徒歩16分)	1R(6)	219061411	7	期限無	12,900	25,400	-	-	都市	有

※13 入居可能日は、4月1日です。 また、記載の家賃額は予定のものであり、正式な家賃額は3月に決定します。

1 住宅の概要

<専用住戸の間取り図>（住戸の位置によって多少異なります。）

- 各入居者の専用住戸（ワンルーム、約25㎡となります。間取りは右の図を参照）
  - 共用スペース… 廊下、リビング（ふれあい住宅入居者の交流の場となります）、キッチン、多機能トイレ等
  - 共同で利用する農園… 希望者が利用できます。
- 共用スペースには、各住戸の異常を検知して発報する緊急通報装置が設置されています。



2 申込資格

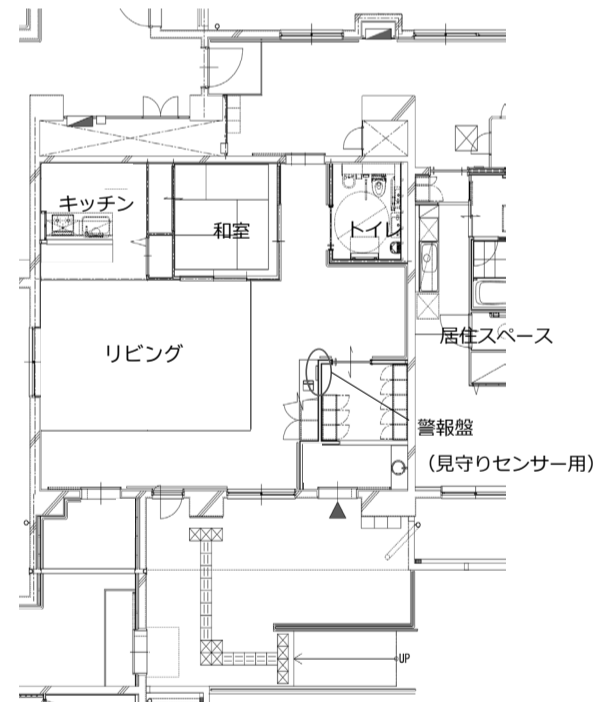
県営住宅の入居要件に該当し、かつ次の要件に該当すること。

- 自活が可能な健康状態である単身者で、令和5年3月22日時点で60歳以上であること。
  - 共用スペースの運営や相互の見守りに関する「ふれあい住宅のルール」を順守できること。
- 資格審査時に、ルールにご理解をいただけるかの確認を行います。

3 ふれあい住宅のルールの概要

- ・ 共用スペースの利用対象は、ふれあい住宅入居者のほか、ふれあい住宅入居者が認める方や、上尾シラコバト住宅入居者に限られます。
  - ・ 共用スペースの利用時間は8時から20時とし、共用スペース内は禁煙とします。
  - ・ 当番制により共用スペースの清掃、窓や扉、火の元などの管理を行ってまいります。
  - ・ 共用スペースの備品、消耗品の購入や、簡易な修繕、光熱水費等をふれあい住宅の全員で負担してまいります。
  - ・ 共用スペース内に設けられた緊急通報装置が発報した際には、協力して状況確認及び関係者、関係機関への連絡などの措置を取ってまいります。
  - ・ ふれあい住宅の入居者の中から管理者1名、会計者1名が必要となります。
  - ・ ふれあい住宅の運営等について、毎月1回程度の定例会を開催してまいります。
- ※利用のルールは、ふれあい住宅の入居者の話し合いにより、一部を改正することができます。

<共用スペースの間取り図>



【 単 身 車 イ ス 住 宅 】（入居可能日3月23日）

申込資格は、「県営住宅入居募集のしおり」7ページを参照してください。

単身で居住する車イス対応の間取りで、単身の車イス使用者を対象とした住宅。

《既存住宅（未入居）：単身の世帯用》

407	熊谷玉井住宅	H30	8	熊谷市久保島811-1 (籠原駅徒歩27分)	1DK(6)	202050611	1	期限無	25,000	49,000	1.00	有	都市	有
408	本庄小島住宅	H28	5	本庄市小島1-9 (本庄駅徒歩25分)	1DK(5.5)	211040611	1	期限無	20,700	40,700	0.00	有	都市	有

《既存住宅：単身の世帯用》

409	大宮植竹住宅	H21	11	さいたま市北区植竹町2-69 (土呂駅徒歩5分)	1DK(6)	205020611	1	期限無	27,400	53,900	--	有	都市	有
-----	--------	-----	----	-----------------------------	--------	-----------	---	-----	--------	--------	----	---	----	---



## 随時募集（先着順）住宅の一覧

受付期間 1月4日（水）～2月28日（火）※多子子育て支援住宅は～3月31日（金）まで

お問い合わせ・申込みは、埼玉県住宅供給公社 大宮支所まで 048-645-1772

団地情報				住戸情報							設備		
NO	団地名	建設年度	建物階数	所在地	間取り	募集戸数	住宅種別	世帯人数	入居期間	家賃（円）	EV	ガス	P
1	大宮七里住宅	H22	4	さいたま市見沼区大字大谷1822-2 (七里駅徒歩20分)	2DK	4	子育て	2人以上	10年間	24,700 ～ 48,500	有	都市	有
2	大宮東宮下住宅	H16, H17, H19	6, 10, 14	さいたま市見沼区大字新堤152 (七里駅徒歩17分)	2DK	17	子育て	2人以上	10年間	26,300 ～ 52,300	有	都市	有
3	大宮中釘住宅	H12	6	さいたま市西区大字中釘2101-2 (大宮駅ハ 28分徒歩2分)	2DK	2	子育て	2人以上	10年間	26,000 ～ 51,000	有	都市	有
4	大宮寿能住宅	S46	5	さいたま市大宮区寿能町2-130 (大宮公園駅徒歩4分)	3UK	2	ひとり親	2人以上	10年間	20,200 ～ 35,200	無	都市	無
5	大宮寿能住宅	S51	8	さいたま市大宮区寿能町2-130 (大宮公園駅徒歩4分)	3DK	2	ひとり親	2人以上	10年間	23,800 ～ 46,700	有(S)	都市	無
6	大宮東宮下住宅	S42, S45, S46	5	さいたま市見沼区大字新堤152 (七里駅徒歩17分)	2UK	5	ひとり親	2人以上	10年間	12,100 ～ 20,700	無	都市	有
7	大宮東宮下住宅	S43	5	さいたま市見沼区大字新堤152 (七里駅徒歩17分)	3LDK	1	ひとり親	2人以上	10年間	19,500 ～ 30,200	無	都市	有
8	大宮中釘住宅	H12	6	さいたま市西区大字中釘2101-2 (大宮駅ハ 28分徒歩2分)	3DK	1	ひとり親	2人以上	10年間	33,200 ～ 65,300	有	都市	有
9	与野高層住宅	S42	11	さいたま市中央区下落合3-8-2 (与野駅徒歩10分)	2DK	1	ひとり親	2人以上	10年間	12,000 ～ 23,600	有(S)	都市	無
10	与野高層住宅	S42	8	さいたま市中央区下落合3-8-2 (与野駅徒歩10分)	3K	2	ひとり親	2人以上	10年間	13,900 ～ 27,300	有(S)	都市	無
11	大宮寿能住宅	S46	5	さいたま市大宮区寿能町2-130 (大宮公園駅徒歩4分)	2UK	1	高齢・障がい	2人以上	期限無	13,300 ～ 22,500	無	都市	無
12	大宮東宮下住宅	S43	5	さいたま市見沼区大字新堤152 (七里駅徒歩17分)	2UK	1	高齢・障がい	2人以上	期限無	12,400 ～ 18,500	無	都市	有
13	大宮東宮下住宅	S46	5	さいたま市見沼区大字新堤152 (七里駅徒歩17分)	2UK	2	高齢・障がい	2人以上	期限無	14,100 ～ 21,400	無	都市	有

### [大宮植竹住宅条件付住宅]

#### 1 申込資格

・県営住宅の入居要件に該当し、かつ自治会活動等に積極的に参加できる方

#### 2 その他

##### ①高齢者等の見守り・自治会活動等の概要

- ・棟長への就任や行事（月2回程度）、定例会（月1回）、集金（月1回）、団地清掃（月1回）、
- ・その他必要に応じ開催される自治会活動等に参加するなど自治会運営に積極的に協力する。
- ・定期的に居住階の高齢者等の見守りを行う（入居者への声掛け、緊急時の関係機関への通報等）
- ・報酬はありません。また、家賃等は他の住宅と変わりません。

②当選者については、11月中旬に行われる資格審査時に面談および自治会活動等の説明を行い、自治会活動等を誠実にを行うことについて誓約書を提出していただきます。

③高齢者等の見守りや自治会活動等に必要の日常会話に支障のある方は応募できません。

14	大宮植竹住宅	H21	11	さいたま市北区植竹町2-69 (土呂駅徒歩5分)	2K	2	子育て	4人以上	10年間	21,700 ～ 42,600	有	都市	有
----	--------	-----	----	-----------------------------	----	---	-----	------	------	-----------------	---	----	---

【特殊住宅】人身等の事故や近隣との関係で空家となっている住宅です。家賃等は他の住宅と変わりません。

15	大宮本村住宅 (特殊人身)	H15	4	さいたま市北区東大成町2-237 (鉄道博物館駅徒歩12分)	2DK	1	子育て	2人以上	10年間	27,100 ～ 53,300	有	都市	有
----	------------------	-----	---	-----------------------------------	-----	---	-----	------	------	-----------------	---	----	---

お問い合わせ・申込みは、埼玉県住宅供給公社 川越支所まで 049-227-6408

16	狭山笹井住宅	S53	5	狭山市笹井1-8 (狭山市駅ハ 11分徒歩6分)	3DK	1	一般	2人以上	10年間	20,500 ～ 36,800	無	LP	有
17	入間東久保住宅	S54, S55	5	入間市東町4-2 (武蔵藤沢駅ハ 14分徒歩14分)	3DK	3	一般	2人以上	10年間	22,200 ～ 43,600	無	都市	無
18	入間宮の森住宅	S60	5	入間市大字野田1471-1 (元加治駅徒歩13分)	3DK	3	一般	2人以上	10年間	24,500 ～ 48,200	無	LP	無
19	入間下藤沢住宅	S63	5	入間市大字下藤沢595-1 (武蔵藤沢駅徒歩12分)	3DK	2	一般	2人以上	10年間	26,700 ～ 51,900	無	LP	有
20	入間上藤沢住宅	H 4	5	入間市大字上藤沢681-3 (武蔵藤沢駅ハ 10分徒歩17分)	3DK	6	一般	2人以上	10年間	29,000 ～ 56,900	有	都市	有
21	飯能中山住宅※1	S56	3	飯能市大字中山502-3 (飯能駅徒歩22分)	3DK	1	一般	2人以上	10年間	23,200 ～ 45,600	無	都市	無
22	鶴ヶ島藤の台住宅	S63	4, 5	鶴ヶ島市大字藤金135-1 (若葉駅徒歩22分)	3DK	4	一般	2人以上	10年間	25,500 ～ 50,100	無	都市	有
23	毛呂本郷住宅	S43	5	毛呂山町大字毛呂本郷7-4 (毛呂駅徒歩2分)	2UDK	1	一般	2人以上	10年間	9,700 ～ 17,300	無	LP	無
24	毛呂山長瀬住宅	S57	5	毛呂山町南台5-29 (武州長瀬駅徒歩5分)	3DK	2	一般	2人以上	10年間	21,400 ～ 38,700	無	都市	有
25	越生南住宅	S57	3	越生町大字越生698-2 (越生駅徒歩3分)	3DK	4	一般	2人以上	10年間	21,400 ～ 41,100	無	LP	無

※1 飯能中山住宅は、住宅内に階段があります。

受付期間 1月4日(水)～2月28日(火) ※多子子育て支援住宅は～3月31日(金)まで

お問い合わせ・申込みは、埼玉県住宅供給公社 熊谷支所まで 048-524-7963

団地情報					住戸情報							設 備		
NO	団地名	建設年度	建物階数	所在地	間取り	募集戸数	住宅種別	世帯人数	入居期間	家賃(円)	EV	ガス	P	
26	鴻巣箕田住宅	S49	5	鴻巣市箕田3782-1 (鴻巣駅徒歩28分)	3K	4	一般	2人以上	10年間	15,600～31,900	無	LP	無	
27	行田佐間住宅	S58	5	行田市佐間2-19 (吹上駅バス7分徒歩1分)	3DK	2	一般	2人以上	10年間	21,800～42,700	無	都市	無	
28	熊谷赤城住宅	S54	5	熊谷市赤城町1-147-2 (石原駅徒歩9分)	3DK	1	一般	2人以上	10年間	23,400～42,000	無	都市	有	
29	熊谷肥塚住宅	H3	4	熊谷市肥塚936-1 (熊谷駅バス11分徒歩2分)	3DK	1	一般	2人以上	10年間	28,500～56,100	無	都市	有	
30	本庄北諏訪住宅	H5	4	本庄市日の出2-5-22 (本庄駅徒歩19分)	3DK	2	一般	2人以上	10年間	27,500～54,000	無	都市	有	
31	上里大御堂住宅	H1	4,5	上里町大字大御堂1333-4 (丹荘駅バス7分徒歩7分)	3DK	2	一般	2人以上	10年間	19,200～37,700	無	LP	有	
32	秩父中宮地住宅※2	S49	5	秩父市中宮地町37-21 (秩父駅徒歩17分)	2UDK	2	一般	2人以上	10年間	11,300～22,100	無	LP	無	
33	秩父永田住宅	S49	5	秩父市永田町9-1 (秩父駅徒歩17分)	3K	2	一般	2人以上	10年間	13,100～25,700	無	都市	無	
34	吉田塚越住宅※2	S56	4	秩父市上吉田4774-1 (皆野駅バス60分徒歩1分)	3DK	6	一般	2人以上	10年間	13,900～27,400	無	LP	無	
35	荒川上田野住宅	S56	4	秩父市荒川上田野633 (武州中川駅徒歩14分)	3DK	3	一般	2人以上	10年間	16,100～31,500	無	LP	有	
36	加須久下住宅※3	S56	4	加須市久下2-16-2 (加須駅徒歩26分)	3DK	1	一般	2人以上	10年間	21,000～41,200	無	LP	有	
37	加須南大桑住宅	H4	4	加須市南大桑690-3 (花崎駅徒歩8分)	3LDK	4	一般	2人以上	10年間	31,200～61,200	無	LP	有	
38	大利根細間住宅	H1	5	加須市細間273-1 (栗橋駅徒歩63分)	3DK	2	一般	2人以上	10年間	23,400～45,900	無	LP	有	
39	熊谷玉井住宅(未入居)	H30	8	熊谷市久保島811-1 (籠原駅徒歩27分)	2UDK	3	子育て	2人以上	10年間	30,200～59,300	有	都市	有	
40	熊谷玉井住宅(未入居)	H27	10	熊谷市久保島811-1 (籠原駅徒歩27分)	4DK	2	子育て	3人以上	10年間	39,300～77,200	有	都市	有	
41	熊谷玉井住宅	H24	8	熊谷市久保島811-1 (籠原駅徒歩27分)	2UDK	1	子育て	2人以上	10年間	29,300～57,500	有	都市	有	
42	熊谷玉井住宅	H21	10	熊谷市久保島811-1 (籠原駅徒歩27分)	3DK	1	子育て	2人以上	10年間	30,000～58,800	有	都市	有	
43	熊谷玉井住宅	H27	10	熊谷市久保島811-1 (籠原駅徒歩27分)	2DK	1	子育て	2人以上	10年間	25,400～49,900	有	都市	有	
44	秩父久那住宅	H8	5	秩父市大字久那1837-1 (影森駅徒歩20分)	3LDK	1	子育て	2人以上	10年間	23,800～46,700	有	LP	有	
45	熊谷玉井住宅	S57,S56	5	熊谷市久保島811-1 (籠原駅徒歩27分)	3DK	2	高齢・障がい (EV無1階)	2人以上	期限無	24,100～40,900	無	都市	有	
46	小川みどりが丘住宅	H2	3	小川町みどりが丘4-23-1 (小川町駅バス7分徒歩3分)	3DK	2	高齢・障がい (EV無1階)	2人以上	期限無	22,500～44,100	無	LP	有	
47	荒川上田野住宅	S56	4	秩父市荒川上田野633 (武州中川駅徒歩14分)	3DK	1	高齢・障がい (EV無1階)	2人以上	期限無	16,000～31,400	無	LP	有	
48	神泉阿久原住宅	S55	3	神川町下阿久原559-1 (本庄駅バス41分徒歩2分)	3DK	2	高齢・障がい (EV無1階)	2人以上	期限無	17,200～33,800	無	LP	無	
49	熊谷玉井住宅	H21	10	熊谷市久保島811-1 (籠原駅徒歩27分)	3DK	1	単身	1人	期限無	30,000～58,800	有	都市	有	
50	上里大御堂住宅	H1	4	上里町大字大御堂1333-4 (丹荘駅バス7分徒歩7分)	3DK	1	単身 (EV無2階)	1人	期限無	19,200～37,700	無	LP	有	
51	嵐山平沢住宅	S59	4	嵐山町大字平沢369 (武蔵嵐山駅徒歩17分)	3DK	1	単身 (EV無3階)	1人	期限無	23,000～45,200	無	LP	無	
52	東秩父安戸住宅	S57,H1	3	東秩父村大字安戸94-2 (小川町駅バス21分徒歩3分)	3DK	2	単身 (EV無2階)	1人	期限無	18,200～38,100	無	LP	無	
53	東秩父安戸住宅	S57	3	東秩父村大字安戸94-2 (小川町駅バス21分徒歩3分)	3DK	1	単身 (EV無3階)	1人	期限無	18,100～35,600	無	LP	無	
54	羽生城沼住宅	S53	5	羽生市東7-15-8 (羽生駅徒歩19分)	3DK	1	単身 (EV無3階)	1人	期限無	17,700～34,800	無	LP	有	
55	羽生城沼住宅	S53	5	羽生市東7-15-8 (羽生駅徒歩19分)	3DK	1	単身 (EV無4階)	1人	期限無	17,700～34,800	無	LP	有	
56	神泉阿久原住宅	S55	3	神川町下阿久原559-1 (本庄駅バス41分徒歩2分)	3DK	1	単身 (EV無2階)	1人	期限無	15,700～30,900	無	LP	無	

※2 秩父中宮地住宅 吉田塚越住宅は、土砂災害警戒区域内にある住宅です。 ※3 加須久下住宅は、住宅内に階段があります。

お問い合わせ・申込みは、埼玉県住宅供給公社 岩槻支所まで 048-794-7146

57	岩槻諏訪山下住宅	S44～S47	4,5	さいたま市岩槻区諏訪3-3 (東岩槻駅徒歩10分)	2UK	14	一般	2人以上	10年間	12,500～21,400	無	都市	有
58	岩槻西原住宅	S58	3	さいたま市岩槻区大字岩槻5400 (岩槻駅バス6分徒歩11分)	3DK	2	一般	2人以上	10年間	26,700～51,900	無	都市	無
59	桶川倉田住宅	S58	5	桶川市大字倉田194-3 (桶川駅バス10分徒歩1分)	3DK	3	一般	2人以上	10年間	24,800～48,600	無	都市	有
60	庄和西金野井住宅	S55	3	春日部市西金野井42-1 (南桜井駅徒歩13分)	3DK	1	一般	2人以上	10年間	23,800～46,800	無	都市	有
61	菖蒲寺田住宅	S52	4	久喜市菖蒲町菖蒲5013-66 (久喜駅バス18分徒歩5分)	3DK	3	一般	2人以上	10年間	17,800～34,900	無	LP	有
62	鷲宮金山住宅	S61	3,4	久喜市鷲宮2789-1 (鷲宮駅徒歩17分)	3DK	4	一般	2人以上	10年間	24,700～52,700	無	都市	有
63	白岡下大崎住宅	H3	3	白岡市大字下大崎295 (蓮田駅バス24分徒歩12分)	3DK	5	子育て	2人以上	10年間	25,200～49,400	無	LP	有
64	杉戸下野住宅	H3	3	杉戸町大字下野948-1 (杉戸高野台駅徒歩21分)	3DK	1	ひとり親	2人以上	10年間	25,400～49,900	無	LP	有
65	白岡下大崎住宅	H3	3	白岡市大字下大崎295 (蓮田駅バス24分徒歩12分)	3DK	1	ひとり親	2人以上	10年間	25,200～49,400	無	LP	有
66	杉戸とねり住宅	H6	1	杉戸町杉戸853-1 (東武動物公園駅徒歩16分)	3LDK	1	多子子育て支援 (可動間仕切り)	4人以上	10年間	29,700～58,300	有	LP	有
67	岩槻金重住宅※4	S55	3	さいたま市岩槻区大字平林寺1481-1 (岩槻駅バス6分徒歩11分)	3DK	1	高齢・障がい (EV無1階)	2人以上	期限無	27,100～46,000	無	都市	無
68	岩槻金重住宅※4	S55	3	さいたま市岩槻区大字平林寺1481-1 (岩槻駅バス6分徒歩11分)	4DK	2	高齢・障がい (EV無1階)	3人以上	期限無	29,700～58,300	無	都市	無

※4 岩槻金重住宅は、住宅内に階段があります。

随時募集(先着順)の一覧

受付期間 1月4日(水)～2月28日(火) ※多子子育て支援住宅は～3月31日(金)まで

お問い合わせ・申込みは、埼玉県住宅供給公社 岩槻支所まで 048-794-7146

団地情報					住戸情報						設備		
NO	団地名	建設年度	建物階数	所在地	間取り	募集戸数	住宅種別	世帯人数	入居期間	家賃(円)	EV	ガス	P
69	岩槻愛宕住宅	S49	3	さいたま市岩槻区愛宕町4-8 (岩槻駅徒歩9分)	3K	1	高齢・障がい (EV無1階)	2人以上	期限無	18,900～37,100	無	都市	無
70	岩槻府内住宅	S50	5	さいたま市岩槻区府内2-2 (岩槻駅バス7分徒歩6分)	3K	1	高齢・障がい (EV無1階)	2人以上	期限無	19,200～37,600	無	都市	有

## [春日部内牧団地高齢者世話付住宅]

○春日部市民用枠 申込み日時点で春日部に居住している方が申込みことができる住宅です。

春日部市では、高齢者世話付住宅に入居された方に対し、必要に応じ、生活指導、相談、一時的な家事援助、緊急対応等のサービスを行う生活援助員を派遣することによって、入居者の方が自立して安心かつ快適な生活を営むことができるようにその在宅生活を支援することを目的としています。

【春日部市高齢者世話付住宅生活援助員派遣事業に関する問合せ先】 春日部市役所高齢者支援課 048-736-1111 内線7454

### 1 申込資格

県営住宅の入居要件に該当し、かつ次の要件に該当すること。

二人以上の世帯向け 自活が可能な健康状態であるが、いずれかが独立して生活するには不安があると認められる60歳以上の夫婦又は親族のみの世帯

### 2 その他

(1) 入居期間中家賃や共益費のほかに次の費用を負担していただきます。

◎ 生活援助員派遣に要する費用 1ヶ月1世帯当たり 0～4,900円 (その世帯の前年の所得税額により左記の範囲内で定めます。)

※ その世帯の主たる生計者の前年の所得額により上記の範囲で定めますので、「入居予定者」となられた方は、源泉徴収票等を後日提出していただきますので、あらかじめご承知ください。

(2) この住宅は世話付住宅のため、対象となる入居者の方が死亡された場合や生活援助員の派遣を受けなくなったときなどは、この住宅を退去していただくことになります。

団地情報					住戸情報						設備		
NO	団地名	建設年度	建物階数	所在地	間取り	募集戸数	住宅種別	世帯人数	入居期間	家賃(円)	EV	ガス	P
71	春日部内牧住宅	H8	5	春日部市内牧3119-1 (春日部駅バス11分徒歩2分)	2DK	1	高齢・障がい	2人以上	期限無	22,300～43,900	有	都市	有

## [春日部内牧団地高齢者世話付住宅]

○春日部市民用枠 申込み日時点で春日部に居住している方が申込みことができる住宅です。

春日部市では、高齢者世話付住宅に入居された方に対し、必要に応じ、生活指導、相談、一時的な家事援助、緊急対応等のサービスを行う生活援助員を派遣することによって、入居者の方が自立して安心かつ快適な生活を営むことができるようにその在宅生活を支援することを目的としています。

【春日部市高齢者世話付住宅生活援助員派遣事業に関する問合せ先】 春日部市役所高齢者支援課 048-736-1111 内線7454

### 1 申込資格

県営住宅の入居要件に該当し、かつ次の要件に該当すること。

二人以上の世帯向け 自活が可能な健康状態であるが、いずれかが独立して生活するには不安があると認められる60歳以上の夫婦のみまたは60歳以上の高齢者のみからなる世帯

また、同住宅は【車イス住宅】のため「県営住宅入居者募集のしおり」5ページの申込要件も合わせてご確認ください。

### 2 その他

(1) 入居期間中家賃や共益費のほかに次の費用を負担していただきます。

◎ 生活援助員派遣に要する費用 1ヶ月1世帯当たり 0～4,900円 (その世帯の前年の所得税額により左記の範囲内で定めます。)

※ その世帯の主たる生計者の前年の所得額により上記の範囲で定めますので、「入居予定者」となられた方は、源泉徴収票等を後日提出していただきますので、あらかじめご承知ください。

(2) この住宅は世話付住宅のため、対象となる入居者の方が死亡された場合や生活援助員の派遣を受けなくなったときなどは、この住宅を退去していただくことになります。

72	春日部内牧住宅	H8	5	春日部市内牧3119-1 (春日部駅バス11分徒歩2分)	2DK	1	車イス住宅	2人以上	期限無	22,300～43,900	有	都市	有
----	---------	----	---	---------------------------------	-----	---	-------	------	-----	---------------	---	----	---

【特殊住宅】人身等の事故や近隣との関係で空家となっている住宅です。家賃等は他の住宅と変わりません。

73	越谷間久里住宅 (近隣関係)	S61	3	越谷市大字上間久里63-1 (大袋駅徒歩12分)	3DK	1	一般	2人以上	10年間	26,600～52,200	無	都市	有
74	蓮田山之内住宅 (特殊人身)	S52	5	蓮田市綾瀬24-11 (蓮田駅徒歩14分)	2DK	1	一般	2人以上	10年間	20,000～39,200	有	都市	有