

# 県営住宅 随時募集

受付しています

## 申込みについて



埼玉県マスコット「コバトン」

### 申込方法

先着順で、各支所にて受付いたします

### 申込資格

共通申込資格（収入が基準額以下など）の他、住宅種別ごとの申込要件を満たす必要があります。  
※詳しくは住宅供給公社HP、または各支所へ直接お問い合わせください

### 住宅の概要

一般住宅、子育て支援住宅、高齢者・障がい者住宅などがございます。  
※募集住宅については一覧表にてご確認ください。  
※先着順のためすでに申込みが入っている場合がございますのでご了承ください

現在募集中の住宅や、申込み資格等については埼玉県住宅供給公社のHPをご確認下さい



2次元コード

## 随時募集（先着順）住宅の一覧

《受付期間 4月1日（月）～6月28日（金）》

福島県東京電力原子力事故による自主避難者の方は、こちらの住宅を随時ご案内しておりますので、ご相談ください。

お問い合わせ・申込みは、埼玉県住宅供給公社 大宮支所まで 048-645-1772

※一部の住宅は、前回の募集から継続して募集しております。

住宅情報					募集住戸						設備		
NO	住宅名	建設年度	建物階数	所在地	間取り	募集戸数	住宅種別	世帯人数	入居期間	家賃（円）	EV	ガス	P
1	川口東本郷住宅	S56	3	川口市本蓮3-10-6 (草加駅バス18分徒歩8分)	3DK	1	一般	2人以上	10年間	30,500～54,800	無	LP	無
2	大宮東宮下住宅	S42～ S47	5	さいたま市見沼区大字新堤152 (七里駅徒歩17分)	2UK	6	一般	2人以上	10年間	12,100～22,500	無	都市	有
3	大宮東宮下住宅	S46	5	さいたま市見沼区大字新堤152 (七里駅徒歩17分)	2UK	1	一般	2人以上	10年間	14,100～21,900	無	都市	有

お問い合わせ・申込みは、埼玉県住宅供給公社 川越支所まで 049-227-6408

※一部の住宅は、前回の募集から継続して募集しております。

4	毛呂本郷住宅	S43	5	毛呂山町大字毛呂本郷7-4 (毛呂駅徒歩2分)	2UDK	1	一般	2人以上	10年間	9,700～18,400	無	LP	無
5	越生南住宅	S57	3	越生町大字越生698-2 (越生駅徒歩3分)	3DK	1	一般	2人以上	10年間	21,400～42,100	無	LP	無
6	入間東久保住宅	S55	5	入間市東町4-2 (武蔵藤沢駅バス14分徒歩14分)	3DK	1	高齢・障がい (EV無1階)	2人以上	期限無	22,500～43,900	無	都市	無
7	毛呂山長瀬住宅	S57	5	毛呂山町南台5-29 (武州長瀬駅徒歩5分)	3DK	1	車イス住宅	2人以上	期限無	21,400～42,100	無	都市	有

お問い合わせ・申込みは、埼玉県住宅供給公社 熊谷支所まで 048-524-7963

※一部の住宅は、前回の募集から継続して募集しております。

8	鴻巣箕田住宅	S49	5	鴻巣市箕田3782-1 (鴻巣駅徒歩28分)	3K	9	一般	2人以上	10年間	16,200～31,900	無	LP	無
9	川里広田住宅	H1	3	鴻巣市広田675-1 (鴻巣駅バス13分徒歩2分)	3DK	1	一般	2人以上	10年間	21,700～42,600	無	LP	有
10	行田持田住宅	S63	4	行田市大字持田2097-1 (持田駅徒歩19分)	3DK	1	一般	2人以上	10年間	23,200～45,600	無	都市	無
11	行田下忍住宅	H1	5	行田市大字下忍1980-1 (吹上駅バス7分徒歩11分)	3DK	1	一般	2人以上	10年間	23,600～46,400	無	都市	有
12	熊谷玉井住宅	S56, S55, S57	5	熊谷市久保島811-1 (籠原駅徒歩27分)	3DK	5	一般	2人以上	10年間	23,700～43,800	無	都市	有
13	妻沼長井住宅	S56	4	熊谷市江波416-1 (熊谷駅バス21分徒歩13分)	3DK	1	一般	2人以上	10年間	21,000～39,900	無	LP	有
14	本庄南本町住宅	S56	4	本庄市駅南2-11-1 (本庄駅徒歩3分)	3DK	2	一般	2人以上	10年間	20,500～40,200	無	都市	無
15	児玉久美塚住宅	S59	3	本庄市児玉町児玉1520-1 (児玉駅徒歩16分)	3DK	1	一般	2人以上	10年間	22,800～44,700	無	LP	有
16	小川大豆五駄住宅※1	S58	5	小川町大字小川1727-9 (小川町駅徒歩20分)	3DK	2	一般	2人以上	10年間	21,500～42,300	無	LP	無
17	長瀬小坂住宅	H5	3	長瀬町大字野上下郷366 (樋口駅徒歩13分)	3LDK	1	一般	2人以上	10年間	23,500～46,100	無	LP	有
18	皆野下和田住宅	S58	4	皆野町大字皆野356-1 (皆野駅徒歩11分)	3DK	1	一般	2人以上	10年間	18,800～36,900	無	LP	有
19	秩父中宮地住宅※1	S49	5	秩父市中宮地町37-21 (秩父駅徒歩17分)	2UDK	2	一般	2人以上	10年間	11,700～23,100	無	LP	無
20	秩父永田住宅	S49	5	秩父市永田町9-1 (秩父駅徒歩17分)	3K	1	一般	2人以上	10年間	13,100～25,700	無	都市	無
21	秩父阿保住宅	S50	5	秩父市阿保町1-1 (大野原駅徒歩10分)	2UDK	1	一般	2人以上	10年間	11,300～22,300	無	LP	無
22	秩父阿保住宅	S50	5	秩父市阿保町1-1 (大野原駅徒歩10分)	3K	2	一般	2人以上	10年間	13,200～25,900	無	LP	無
23	秩父大野原住宅	S56	5	秩父市大字大野原944 (大野原駅徒歩10分)	3DK	4	一般	2人以上	10年間	16,900～33,100	無	LP	無
24	秩父つばきの森住宅	S61	3	秩父市上影森234-3 (浦山口駅徒歩5分)	3DK	1	一般	2人以上	10年間	18,200～35,800	無	LP	有
25	秩父久那住宅	H8	5	秩父市久那1837-1 (影森駅徒歩20分)	3LDK	2	一般	2人以上	10年間	23,600～46,300	有	LP	有
26	吉田塚越住宅※1	S56	4	秩父市上吉田4774-1 (皆野駅バス60分徒歩1分)	3DK	6	一般	2人以上	10年間	13,900～27,400	無	LP	無
27	荒川上田野住宅	S56	4	秩父市荒川上田野633 (武州中川駅徒歩14分)	3DK	3	一般	2人以上	10年間	16,100～31,500	無	LP	有
28	横瀬五番住宅	S63	3	横瀬町大字横瀬1607-1 (横瀬駅徒歩20分)	3DK	2	一般	2人以上	10年間	19,100～37,600	無	LP	無
29	大利根細間住宅	H1	5	加須市細間273-1 (栗橋駅徒歩33分)	3DK	1	一般	2人以上	10年間	23,400～45,900	無	LP	有
30	羽生北袋住宅	S56, S57	5	羽生市大字北袋4 (羽生駅徒歩24分)	3DK	3	一般	2人以上	10年間	19,100～38,000	無	LP	有

※1 小川大豆五駄住宅 秩父中宮地住宅 吉田塚越住宅は、土砂災害警戒区域内にある住宅です。

# 随時募集（先着順）住宅の一覧

《受付期間 4月1日（月）～6月28日（金）》

福島県東京電力原子力事故による自主避難者の方は、こちらの住宅を随時ご案内しておりますので、ご相談ください。

お問い合わせ・申込みは、埼玉県住宅供給公社 熊谷支所まで 048-524-7963

※一部の住宅は、前回の募集から継続して募集しております。

住宅情報					募集住戸						設備		
NO	住宅名	建設年度	建物階数	所在地	間取り	募集戸数	住宅種別	世帯人数	入居期間	家賃（円）	EV	ガス	P
31	神泉阿久原住宅	S55	3	神川町下阿久原559-1 (本庄駅バス41分徒歩2分)	2DK	2	一般	2人以上	10年間	13,500～26,600	無	LP	無
32	行田持田住宅	S63	4	行田市大字持田2097-1 (持田駅徒歩19分)	3DK	1	子育て	2人以上	10年間	23,200～45,600	無	都市	無
33	熊谷下奈良住宅	H13	5	熊谷市下奈良773-3 (熊谷駅バス15分徒歩8分)	3DK	1	子育て	2人以上	10年間	28,400～55,900	有	LP	有
34	深谷萱場住宅	H10, H11	3	深谷市見晴町26-1 (深谷駅徒歩19分)	2DK	2	子育て	2人以上	10年間	21,700～43,000	無	都市	有
35	本庄北諏訪住宅	H 5	4	本庄市日の出2-5-22 (本庄駅徒歩19分)	3DK	1	子育て	2人以上	10年間	27,500～54,000	無	都市	有
36	秩父久那住宅	H 8	5	秩父市久那1837-1 (影森駅徒歩20分)	3LDK	1	子育て	2人以上	10年間	23,900～47,000	有	LP	有
37	鴻巣箕田住宅	S49	5	鴻巣市箕田3782-1 (鴻巣駅徒歩28分)	3K	1	高齢・障がい (EV無1階)	2人以上	期限無	16,200～31,900	無	LP	無
38	川里広田住宅	H 1	3	鴻巣市広田675-1 (鴻巣駅バス13分徒歩2分)	3DK	1	高齢・障がい (EV無1階)	2人以上	期限無	21,700～42,600	無	LP	有
39	妻沼長井住宅	S56, S57	4	熊谷市江波416-1 (熊谷駅バス21分徒歩13分)	3DK	3	高齢・障がい (EV無1階)	2人以上	期限無	21,000～41,800	無	LP	有
40	深谷萱場住宅	H10	3	深谷市見晴町26-1 (深谷駅徒歩19分)	2DK	1	高齢・障がい	2人以上	期限無	22,700～44,500	有	都市	有
41	深谷戸森住宅	H 9	5	深谷市大字戸森116-1 (深谷駅徒歩28分)	3DK	1	高齢・障がい	2人以上	期限無	26,500～52,100	有	都市	有
42	本庄日の出住宅	S62	3	本庄市日の出2-1-2 (本庄駅徒歩13分)	3DK	1	高齢・障がい (EV無1階)	2人以上	期限無	22,900～45,000	無	都市	有
43	上里大御堂住宅	H 1	4, 5	上里町大字大御堂1333-4 (丹荘駅バス24分徒歩7分)	3DK	3	高齢・障がい (EV無1階)	2人以上	期限無	19,200～37,700	無	LP	有
44	東松山岩花住宅	S58, S59	5	東松山市大字松山2617-1 (東松山駅バス25分徒歩7分)	3DK	2	高齢・障がい (EV無1階)	2人以上	期限無	23,600～47,100	無	LP	無
45	嵐山平沢住宅	S59	4	嵐山町大字平沢369 (武蔵嵐山駅徒歩17分)	3DK	2	高齢・障がい (EV無1階)	2人以上	期限無	23,000～45,200	無	LP	無
46	小川大豆五駄住宅※2	S58	5	小川町大字小川727-9 (小川町駅徒歩20分)	3DK	1	高齢・障がい (EV無1階)	2人以上	期限無	21,500～42,300	無	LP	無
47	寄居鉢形住宅	S57	5	寄居町大字鉢形41-2 (鉢形駅徒歩9分)	3DK	1	高齢・障がい (EV無1階)	2人以上	期限無	18,900～37,200	無	LP	無
48	東秩父安戸住宅	H 1	3	東秩父村大字安戸94-2 (小川町駅バス21分徒歩3分)	3DK	1	高齢・障がい (EV無1階)	2人以上	期限無	19,400～38,100	無	LP	無
49	秩父こぶし住宅	S55	5	秩父市大字大野原2327-3 (大野原駅徒歩21分)	3DK	1	高齢・障がい (EV無1階)	2人以上	期限無	17,100～33,600	無	LP	有
50	秩父大野原住宅	S56	5	秩父市大字大野原944 (大野原駅徒歩10分)	3DK	2	高齢・障がい (EV無1階)	2人以上	期限無	16,900～33,100	無	LP	無
51	秩父つばきの森住宅	S61	3	秩父市上影森234-3 (浦山口駅徒歩5分)	3DK	1	高齢・障がい (EV無1階)	2人以上	期限無	18,200～35,800	無	LP	有
52	荒川上田野住宅	S56	4	秩父市荒川上田野633 (武州中川駅徒歩14分)	3DK	1	高齢・障がい (EV無1階)	2人以上	期限無	16,000～31,400	無	LP	有
53	小鹿野赤平住宅	S62	3	小鹿野町小鹿野490-4 (秩父駅バス33分徒歩4分)	3DK	1	高齢・障がい (EV無1階)	2人以上	期限無	18,900～37,000	無	LP	有
54	横瀬五番住宅	S63	3	横瀬町大字横瀬1607-1 (横瀬駅徒歩20分)	3DK	1	高齢・障がい (EV無1階)	2人以上	期限無	19,100～37,600	無	LP	無
55	大利根細間住宅	H 5	4	加須市細間273-1 (栗橋駅徒歩63分)	3DK	2	高齢・障がい (EV無1階)	2人以上	期限無	25,200～49,400	無	LP	有
56	羽生北袋住宅	S56	5	羽生市大字北袋4 (羽生駅徒歩24分)	3DK	1	高齢・障がい (EV無1階)	2人以上	期限無	19,100～37,500	無	LP	有
57	神泉阿久原住宅	S55	3	神川町下阿久原559-1 (本庄駅バス41分徒歩2分)	3DK	1	高齢・障がい (EV無1階)	2人以上	期限無	17,200～33,800	無	LP	無
58	熊谷曙町住宅	H11	7	熊谷市曙町5-104 (熊谷駅徒歩11分)	2DK	1	車イス住宅	2人以上	期限無	34,500～67,700	有	都市	有
59	花園黒田住宅	H 7	5	深谷市黒田301-1 (永田駅徒歩3分)	3LDK	1	車イス住宅	2人以上	期限無	30,100～59,100	有	LP	有
60	熊谷下奈良住宅	H16, H13	5, 4	熊谷市下奈良773-3 (熊谷駅バス15分徒歩8分)	1DK	2	单身	1人	期限無	17,200～34,100	有	LP	有
61	深谷戸森住宅	H 9	5	深谷市大字戸森116-1 (深谷駅徒歩28分)	3DK	1	单身	1人	期限無	26,500～52,100	有	都市	有
62	小川大豆五駄住宅※2	S58	5	小川町大字小川727-9 (小川町駅徒歩20分)	3DK	1	单身 (EV無3階)	1人	期限無	21,500～42,300	無	LP	無
63	小川大豆五駄住宅※2	S58	5	小川町大字小川727-9 (小川町駅徒歩20分)	3DK	1	单身 (EV無2階)	1人	期限無	21,500～42,300	無	LP	無
64	東秩父安戸住宅	S57	3	東秩父村大字安戸94-2 (小川町駅バス21分徒歩3分)	3DK	1	单身 (EV無3階)	1人	期限無	18,100～35,600	無	LP	無
65	秩父永田住宅	S49	5	秩父市永田町9-1 (秩父駅徒歩17分)	2UDK	1	单身 (EV無2階)	1人	期限無	11,700～23,100	無	都市	無
66	秩父大野原住宅	S56	5	秩父市大字大野原944 (大野原駅徒歩10分)	3DK	1	单身 (EV無1階)	1人	期限無	16,900～33,100	無	LP	無
67	秩父久那住宅	H 8	5	秩父市久那1837-1 (影森駅徒歩20分)	2LDK	2	单身	1人	期限無	20,200～39,700	有	LP	有

※2 小川大豆五駄住宅は、土砂災害警戒区域内にある住宅です。

# 随時募集（先着順）住宅の一覧

《受付期間 4月1日（月）～6月28日（金）》

福島県東京電力原子力事故による自主避難者の方は、こちらの住宅を随時ご案内しておりますので、ご相談ください。

お問い合わせ・申込みは、埼玉県住宅供給公社 熊谷支所まで 048-524-7963

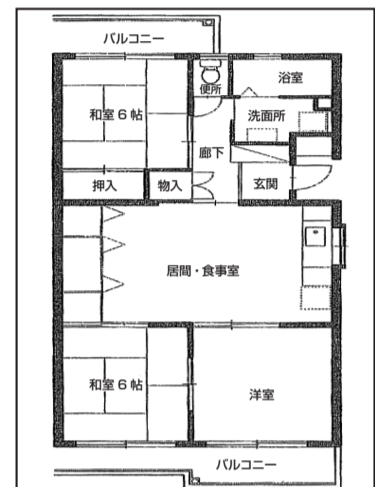
※一部の住宅は、前回の募集から継続して募集しております。

住宅情報					募集住戸						設備		
NO	住宅名	建設年度	建物階数	所在地	間取り	募集戸数	住宅種別	世帯人数	入居期間	家賃（円）	EV	ガス	P
68	横瀬五番住宅	S63	3	横瀬町大字横瀬1607-1 (横瀬駅徒歩20分)	3DK	1	単身 (EV無3階)	1人	期限無	19,100 ~ 37,600	無	LP	無
69	神泉阿久原住宅	S55	3	神川町下阿久原559-1 (本庄駅バス14分徒歩2分)	3DK	1	単身 (EV無2階)	1人	期限無	15,700 ~ 30,900	無	LP	無

70	加須南大桑住宅※3	H4	4	加須市南大桑690-3 (花崎駅徒歩8分)	3LDK	3	一般	2人以上	10年間	30,900 ~ 60,600	無	LP	有
----	-----------	----	---	--------------------------	------	---	----	------	------	-----------------	---	----	---

※3 東武伊勢崎線 花崎駅 から徒歩8分、東北自動車道 加須IC から車約7分。

3LDK（約70.83㎡）と広い間取りが特徴です。収納スペースも多く設置されています。  
徒歩圏内に保育園、幼稚園、小、中学校があり、子育て世帯にもおすすめの住宅です。



お問い合わせ・申込みは、埼玉県住宅供給公社 岩槻支所まで 048-794-7146

※一部の住宅は、前回の募集から継続して募集しております。

71	岩槻諏訪山下住宅	S44	5	さいたま市岩槻区諏訪3-3 (東岩槻駅徒歩10分)	2K	1	一般	2人以上	10年間	11,100 ~ 19,500	無	都市	有
72	岩槻諏訪山下住宅	S46	5	さいたま市岩槻区諏訪3-3 (東岩槻駅徒歩10分)	2UK	4	一般	2人以上	10年間	14,000 ~ 20,500	無	都市	有
73	岩槻諏訪山下住宅	S46, S47	5	さいたま市岩槻区諏訪3-3 (東岩槻駅徒歩10分)	2UK	3	一般	2人以上	10年間	12,500 ~ 23,000	無	都市	有
74	岩槻諏訪山下住宅	S45	5	さいたま市岩槻区諏訪3-3 (東岩槻駅徒歩10分)	2UK	1	一般	2人以上	10年間	13,500 ~ 19,100	無	都市	有
75	岩槻諏訪山下住宅	S45	5	さいたま市岩槻区諏訪3-3 (東岩槻駅徒歩10分)	2UK	1	一般 特殊人身	2人以上	10年間	12,700 ~ 19,300	無	都市	有
76	岩槻諏訪山下住宅	S45	5	さいたま市岩槻区諏訪3-3 (東岩槻駅徒歩10分)	2UK	1	一般 特殊人身	2人以上	10年間	13,500 ~ 19,100	無	都市	有
77	松伏つきひじ住宅	H1	3	松伏町大字築比地636-1 (せんげん台駅バス15分徒歩4分)	3DK	2	一般	2人以上	10年間	25,400 ~ 49,900	無	LP	無
78	杉戸清地住宅	S57	3	杉戸町清地1-2-5 (東武動物公園駅徒歩14分)	3DK	1	一般	2人以上	10年間	22,700 ~ 44,600	無	LP	無
79	杉戸下野住宅	H3	3	杉戸町大字下野948-1 (杉戸高野台駅徒歩21分)	3DK	1	一般	2人以上	10年間	25,400 ~ 49,900	無	LP	有
80	白岡つつじヶ丘住宅	S53	4	白岡市西2-11 (白岡駅徒歩22分)	3DK	1	一般	2人以上	10年間	19,900 ~ 39,100	無	都市	無
81	白岡下大崎住宅	H3	3	白岡市下大崎295 (蓮田駅バス24分徒歩12分)	3DK	1	一般	2人以上	10年間	25,200 ~ 49,400	無	LP	有
82	鷲宮金山住宅	S61	4	久喜市鷲宮2789-1 (鷲宮駅徒歩17分)	3DK	3	一般	2人以上	10年間	24,700 ~ 48,600	無	都市	有
83	杉戸とねり住宅	H6	8	杉戸町大字杉戸853-1 (東武動物公園駅徒歩16分)	3LDK	2	子育て	2人以上	10年間	29,400 ~ 57,800	有	LP	有
84	白岡下大崎住宅	H3	3	白岡市大字下大崎295 (蓮田駅バス24分徒歩12分)	3DK	4	子育て	2人以上	10年間	25,200 ~ 49,400	無	LP	有
85	岩槻南平野やまぶき住宅	H11	3	さいたま市岩槻区南平野2-17-1 (東岩槻駅徒歩17分)	3DK	1	多子子育て支援 (可動間仕切り)	4人以上	10年間	33,300 ~ 65,300	有	都市	有
86	杉戸とねり住宅	H6	8	杉戸町杉戸853-1 (東武動物公園駅徒歩16分)	3LDK	1	多子子育て支援 (可動間仕切り)	4人以上	10年間	29,400 ~ 57,800	有	LP	有
87	春日部内牧住宅※4	H8	5	春日部市内牧3119-1 (春日部駅バス11分徒歩2分)	2DK	1	高齢・障がい	2人以上	期限無	22,100 ~ 43,500	有	都市	有
88	白岡つつじヶ丘住宅	S53	4	白岡市西2-11 (白岡駅徒歩22分)	3DK	1	高齢・障がい (EV無1階)	2人以上	期限無	19,900 ~ 39,100	無	都市	無
89	岩槻諏訪山下住宅	S46	5	さいたま市岩槻区諏訪3-3 (東岩槻駅徒歩10分)	2UK	1	車イス住宅	2人以上	期限無	14,800 ~ 23,000	無	都市	有
90	杉戸とねり住宅	H6	8	杉戸町大字杉戸853-1 (東武動物公園駅徒歩16分)	3LDK	1	車イス住宅	2人以上	期限無	29,300 ~ 57,600	有	LP	有

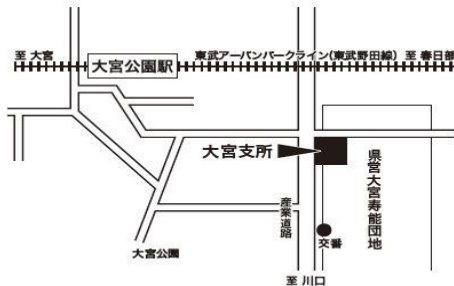
※4 春日部内牧住宅は、春日部市民向けの住宅です。詳しくは岩槻支所までお問合せください。

# 随時募集に関するお問い合わせ先はこちら

受付時間 午前8：30～午後5：15

## 大宮支所

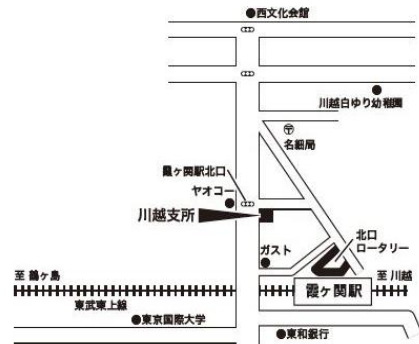
〒330-0805  
さいたま市大宮区寿能町2-131  
TEL048-645-1772



東武アーバンパークライン（東武野田線）  
「大宮公園」駅から徒歩5分

## 川越支所

〒350-1101  
川越市の場2218-4ベルアート301号室  
TEL049-227-6408



東武東上線「霞ヶ関」駅から徒歩2分

## 熊谷支所

〒360-0826 熊谷市赤城町1-147-2  
TEL048-524-7963



秩父鉄道「石原」駅から徒歩9分

## 岩槻支所

〒339-0007 さいたま市岩槻区諏訪3-3  
TEL048-794-7146



東武アーバンパークライン（東武野田線）  
「東岩槻」駅から徒歩13分



埼玉県マスコット  
「コバトン」「さいたまっち」

随時募集の他に年に4回  
(4月、1月、7月、10月)の  
定期募集も行っています

定期募集に関するお問い合わせは県営住宅課または住まい相談プラザへ

## 県営住宅課

住所・〒330-8516  
さいたま市浦和区仲町3-12-10  
電話・048-829-2875  
受付時間 午前8：30～午後5：15

## 住まいの相談プラザ

住所・〒330-0853  
さいたま市大宮区錦町630  
電話・048-658-3017  
受付時間 午前10：00～午後6：00  
(年末年始を除き年中無休)