

入居者募集県営住宅一覧表(令和6年4月版)

■ 定期募集(抽せん) P2~P13

Web申込み・物件情報

申込み方法

・郵送申込み

4月1日(月)~4月21日(日)消印有効

・Web申込み

4月1日(月)午前8:30~4月21日(日)午後5:15まで



<https://www.saijk.or.jp/lookingfor/kenei/>

■ 随時募集(先着順) P14~P16

申込み方法

・空き状況を事前に担当支所に確認のうえ、直接支所へお申込みください。

4月1日(月)午前8:30~6月28日(金)午後5:15まで

※一部の住宅は、前回の募集から継続して募集しております。

~住宅一覧表をご覧になる前に~

○住宅の種類ごとに応募資格と入居期間が異なります。なお、住宅の種類ごとの申込資格については『県営住宅入居者募集案内』P5~P7に記載しておりますので、申込世帯にあった種類の住宅に申込みをしてください。

○定期募集については、申込者数が募集戸数を上回った場合には、公開による抽せんを行います。

○定期募集の申込状況は、4月12日(金)頃より、埼玉県住宅供給公社ホームページの県営住宅令和6年4月募集申込状況にてご案内予定です。

○浴槽、風呂釜はすべての住宅に設置されていますが、エアコン、ガスコンロ等は入居される方のご負担で設置していただきます。

○間取りの例は、埼玉県住宅供給公社ホームページをご覧ください。

○訂正等があった場合、埼玉県住宅供給公社のホームページにてご案内をさせていただく場合があります。

募集住宅一覧表の見方

住宅情報				募集住戸							設備				
NO	住宅名	建設	①	所在地	間取り	②	募集戸数	入居期間	家賃			③	④	⑤	⑥
			階数						最低	~	最高				
308	熊谷玉井住宅	H30	8	熊谷市久保島811-1 (籠原駅徒歩27分)	2K(5.5・5.5)	202051411	2	期限無	19,300	~	37,900	1.06	有	都市	有

① 建物の階数です。※募集している住戸の階数ではありません。

② 申込書に記入する住戸番号です。記入間違いにお気を付けください。

③ 過去1年の平均倍率です。「--」の表記の場合は、過去1年間募集がなかった住宅です。

④ E Vは、エレベーターの略です。エレベーターの有無及び形式(通常タイプ、スキップタイプ)は、下表の凡例にて判別してください。

有	通常タイプのエレベーターがある
有(S)	奇数階・偶数階など特定の階数に停止するエレベーターがある(スキップタイプ)
無	エレベーターがない

⑤ 供給ガスの種類を、下表の凡例にて判別してください。

都市	都市ガス
LP	プロパンガス

⑥ Pは駐車場の略です。駐車場の有無は、下表の凡例にて判別してください。契約する場合は使用料が発生します。

有	駐車場がある県営住宅です。ただし、ご案内時点で空きがなく順番待ちの場合もありますのでご承知おきください。契約は埼玉県住宅供給公社との契約です。
有(他)	UR都市機構又は駐車場管理会社様と直接契約になります。また、ご案内時点で空きがなく順番待ちの場合もありますのでご承知おきください。
無	駐車場がない県営住宅です。

定期募集（抽せん）住宅の一覧

【一般住宅】

申込資格は、「県営住宅入居者募集案内」5ページを参照してください。

子育て支援住宅及び高齢者・障がい者住宅にご希望の住宅がない場合は、一般住宅への申込みも可能です。

《既存住宅：二人以上の世帯用》

住宅情報				募集住戸							設備			
NO	住宅名	建設年度	建物階数	所在地	間取り	住戸番号	募集戸数	入居期間	家賃		倍率	EV	ガス	P
									最低	最高				
1	川口神根住宅	S53	8	川口市大字安行領根岸1890-5 (新井宿駅) 徒歩1分	3K(6・4・5・6)	203030127	5	10年間	26,900	48,000	2.4	有	都市	無
2	川口行衛住宅	S58	5	川口市北原台2-3-18 (東川口駅) 徒歩15分	3DK(6・6・6)	203070132	1	10年間	33,400	57,400	1.7	無	LP	有
3	川口赤山住宅	H1	4	川口市大字赤山1384-1 (新井宿駅) 徒歩9分	3DK(6・4・5・6)	203120132	1	10年間	33,300	65,300	2.4	無	LP	有
4	川口安行もみじ住宅	H15	3	川口市安行出羽3-9-3 (戸塚安行駅) 徒歩21分	2DK(6・6)	203160121	1	2035年3月31日	27,800	54,500	6.0	有	都市	有(他)
5	浦和北浦和住宅	H6	5	さいたま市浦和区北浦和2-11-7 (北浦和駅) 徒歩10分	3LDK(6・6・6)	204010133	2	10年間	36,200	71,000	40.5	有	都市	有
6	浦和瀬ヶ崎住宅	S53	4	さいたま市浦和区瀬ヶ崎3-1-14 (北浦和駅) 徒歩1分	3DK(6・4・5・6)	204020132	2	10年間	22,600	44,400	1.2	無	都市	無
7	浦和辻住宅	S52	3	さいたま市南区辻7-5-7 (北戸田駅) 徒歩14分	3DK(6・4・5・4.5)	204030132	1	10年間	21,600	42,500	7.0	無	LP	無
8	浦和細野住宅	S52	5	さいたま市南区大字大谷口860-2 (浦和駅) 徒歩1分	3DK(6・4・5・4.5)	204050132	2	10年間	21,400	42,100	1.1	無	LP	無
9	浦和井沼方住宅	S51	5	さいたま市緑区東浦和2-4-12 (東浦和駅) 徒歩7分	3DK(6・4・5・4.5)	204060135	1	10年間	21,300	41,800	7.0	無	LP	有
10	浦和高層住宅	S45	14	さいたま市浦和区針ヶ谷4-1-1 (北浦和駅) 徒歩10分	3K(6・4・4)	204070131	2	10年間	15,300	30,000	4.5	有(S)	都市	無
11	浦和第2高層住宅	S46	14	さいたま市南区根岸5-18-10 (武蔵浦和駅) 徒歩15分	3K(6・4・5・3)	204080131	3	10年間	15,500	30,500	10.0	有(S)	都市	無
12	浦和久保住宅	S47	5	さいたま市桜区大字久保領家540 (北浦和駅) 徒歩10分	2UK(4.5・6)	204090145	3	10年間	15,300	30,100	4.3	無	都市	無
13	浦和大谷口住宅	H3	4	さいたま市南区大字大谷口1208-2 (浦和駅) 徒歩1分	3DK(6・4・5・6)	204120132	1	10年間	30,300	59,500	--	無	都市	有
14	浦和南元宿住宅	H7	5	さいたま市桜区南元宿2-27-15 (南与野駅) 徒歩16分	2LDK(6・6)	204140122	2	10年間	30,500	59,900	8.3	有	都市	有
15	浦和しらくわ住宅	H8	5	さいたま市桜区大字白嶽394 (与野本町駅) 徒歩10分	2LDK(6・6)	204150122	2	10年間	30,000	58,900	4.0	有	都市	有
16	大宮寿能住宅	S51	8	さいたま市大宮区寿能町2-130 (大宮公園駅) 徒歩4分	3DK(6・4・5・4.5)	205010132	5	10年間	23,800	46,700	2.2	有(S)	都市	無
17	大宮寿能住宅	S46	5	さいたま市大宮区寿能町2-130 (大宮公園駅) 徒歩4分	2UK(4.5・6)	205010147	1	10年間	13,300	23,900	2.2	無	都市	無
18	大宮稲荷下住宅	S52	4	さいたま市北区大成町4-265 (鉄道博物館駅) 徒歩6分	3DK(6・4・5・6)	205080132	1	10年間	22,000	43,200	2.0	無	都市	有
19	大宮櫛引住宅	S53	3	さいたま市大宮区櫛引町1-826 (鉄道博物館駅) 徒歩15分	3DK(6・4・5・6)	205090132	1	10年間	22,600	44,400	2.0	無	都市	無
20	大宮七里住宅	S62	4	さいたま市見沼区大字大谷1822-2 (七里駅) 徒歩20分	3DK(6・4・5・6)	205100132	1	10年間	27,700	54,500	0.5	無	都市	有
21	大宮宝来住宅	S51	5	さいたま市西区大字宝来1493 (指扇駅) 徒歩9分	3DK(6・4・5・4.5)	205130132	1	10年間	20,900	41,000	2.0	無	都市	無
22	大宮三橋住宅	S62, S61	4, 5	さいたま市大宮区三橋1-850-1 (大宮駅) 徒歩9分	3DK(6・4・5・6)	205160132	7	10年間	27,300	54,500	1.2	無	都市	有
23	大宮三橋西住宅	S62, S63	5	さいたま市西区三橋6-578-1 (大宮駅) 徒歩20分	3DK(6・4・5・6)	205170132	3	10年間	27,700	55,200	0.7	無	都市	有
24	大宮東五番街住宅	H1	5	さいたま市見沼区春野1-2 (東大宮駅) 徒歩1分	3DK(6・4・5・6)	205180132	2	10年間	28,500	56,000	1.6	無	都市	有
25	大宮東五番街住宅	H2	11	さいたま市見沼区春野1-2 (東大宮駅) 徒歩1分	3LDK(6・4・6)	205180134	1	10年間	29,600	58,100	1.6	有(S)	都市	有
26	大宮東五番街住宅※1	H2	11	さいたま市見沼区春野1-2 (東大宮駅) 徒歩1分	3ULDK(6・5・5・6)	205180138	1	10年間	37,500	73,600	1.6	有(S)	都市	有
27	大宮指扇住宅	H4	7	さいたま市西区大字指扇1078-1 (指扇駅) 徒歩20分	3DK(6・6・6)	205190132	2	10年間	32,100	63,000	1.5	有	都市	有
28	大宮指扇住宅	H4	7	さいたま市西区大字指扇1078-1 (指扇駅) 徒歩20分	3DK(6・6・6)	205190135	1	10年間	32,100	63,000	1.5	無	都市	有
29	大宮七里第二住宅	H5	4	さいたま市見沼区大字大谷1664-4 (七里駅) 徒歩18分	3LDK(6・6・6)	205200133	1	10年間	34,700	68,100	0.5	無	都市	有
30	岩槻府内住宅	S50	5	さいたま市岩槻区府内2-2 (岩槻駅) 徒歩6分	3K(6・4・5・4.5)	213050127	2	10年間	19,200	38,100	0.3	無	都市	有
31	岩槻慈恩寺住宅	S63	3	さいたま市岩槻区大字慈恩寺328-7 (岩槻駅) 徒歩12分	3DK(6・4・5・6)	213070132	1	10年間	27,600	54,200	1.0	無	都市	有
32	岩槻表慈恩寺住宅	H6	5	さいたま市岩槻区大字表慈恩寺556-1 (東岩槻駅) 徒歩13分	3LDK(6・6・6)	213080133	1	10年間	34,500	67,800	4.5	有	都市	有
33	与野高層住宅	S42	11	さいたま市中央区下落合3-8-2 (与野駅) 徒歩10分	2DK(4.5・6)	220030121	1	10年間	12,000	23,600	11.6	有(S)	都市	無
34	与野高層住宅	S42	8	さいたま市中央区下落合3-8-2 (与野駅) 徒歩10分	3K(6・4・3)	220030131	1	10年間	13,900	27,300	11.6	有(S)	都市	無
35	上尾丸山住宅	H1, S63	5	上尾市大字平方3501-1 (上尾駅) 徒歩17分	3DK(6・4・5・6)	219030132	4	10年間	26,500	53,500	0.3	無	都市	有
36	桶川けやき住宅	S53	3	桶川市大字上日出谷1015-6 (桶川駅) 徒歩1分	3DK(6・4・5・6)	231010132	1	10年間	21,000	41,300	2.5	無	都市	有
37	桶川倉田住宅	S58	5	桶川市大字倉田194-3 (桶川駅) 徒歩10分	3DK(6・6・6)	231020132	2	10年間	24,800	48,600	1.0	無	都市	有
38	北本二ツ家住宅	S50	5	北本市二ツ家1-322 (北本駅) 徒歩2分	3K(6・4・5・4.5)	233010127	1	10年間	17,400	34,100	0.0	無	都市	無
39	北本中丸住宅	H6	4	北本市中丸1-121-1 (北本駅) 徒歩5分	3LDK(6・6・6)	233020138	1	10年間	32,100	63,000	1.8	無	都市	有
40	鴻巣登戸住宅	H4	5	鴻巣市登戸367-45 (鴻巣駅) 徒歩25分	3DK(6・6・6)	217020132	1	10年間	28,000	54,900	--	有	LP	有

※1 大宮東五番街住宅は、住宅内に階段があります。

《既存住宅：二人以上の世帯用》

住宅情報					募集住戸						設備			
NO	住宅名	建設年度	建物階数	所在地	間取り	住戸番号	募集戸数	入居期間	家賃		倍率	EV	ガス	P
									最低	最高				
41	鴻巣登戸住宅	H 4	5	鴻巣市登戸367-45 (鴻巣駅徒歩25分)	3LDK(6・6・6)	217070133	2	10年間	31,000	60,900	0.0	有	LP	有
42	行田佐間住宅	S58	5	行田市佐間2-19 (吹上駅)徒歩1分)	3DK(6・6・6)	206050132	1	10年間	21,800	42,700	0.8	無	都市	無
43	熊谷赤城住宅	S54	5	熊谷市赤城町1-147-2 (石原駅徒歩9分)	3DK(6・6・6)	202010132	1	10年間	23,400	45,900	1.0	無	都市	有
44	熊谷石原住宅	S50	10	熊谷市石原2019-1 (石原駅徒歩5分)	3K(6・4・4.5)	202060131	1	10年間	16,000	31,500	1.0	有	都市	無
45	熊谷銀座住宅	H 8	5	熊谷市銀座6-7-5 (熊谷駅徒歩14分)	2LDK(6・6)	202090122	1	10年間	30,400	59,600	3.0	有	都市	有
46	深谷緑ヶ丘住宅	S61	3	深谷市緑ヶ丘19 (深谷駅徒歩12分)	3DK(6・4.5・6)	218010132	1	10年間	22,600	44,400	1.0	無	都市	有
47	深谷上柴住宅	S55	4	深谷市上柴町西1-15-3 (深谷駅徒歩18分)	3DK(6・6・6)	218030132	1	10年間	20,200	39,600	0.7	無	都市	有
48	岡部普濟寺住宅	H 5	5	深谷市普濟寺1540-1 (岡部駅徒歩10分)	3DK(6・6・6)	405010132	2	10年間	27,800	54,700	0.5	有	LP	有
49	花園黒田住宅	H 7	5	深谷市黒田301-1 (永田駅徒歩3分)	3LDK(6・6・6)	407010133	2	10年間	29,600	59,100	0.8	有	LP	有
50	本庄朝日町住宅	H 5	3	本庄市日の出1-8-13 (本庄駅徒歩19分)	3DK(6・6・6)	211010132	1	10年間	26,100	51,200	0.5	無	都市	有
51	本庄日の出住宅	S62	3	本庄市日の出2-1-2 (本庄駅徒歩13分)	3DK(6・4.5・6)	211060132	1	10年間	22,900	45,000	0.5	無	都市	有
52	所沢パークタウン武蔵野住宅	S54	10	所沢市並木8-7 (航空公園駅)徒歩1分)	3DK(6・4・6)	208010132	1	10年間	26,500	52,100	2.2	有	都市	有
53	所沢パークタウン武蔵野住宅	S54, S55	14	所沢市並木8-7 (航空公園駅)徒歩1分)	3DK(6・4.5・6)	208010135	6	10年間	24,200	47,600	2.2	有	都市	有
54	所沢新郷住宅	S60	5	所沢市東所沢3-37 (東所沢駅徒歩20分)	3DK(6・6・6)	208020132	3	10年間	30,500	59,900	0.6	無	都市	有
55	所沢椿峰住宅	H13	4	所沢市小手指南5-19-1 (小手指駅)徒歩6分)	2DK(6・6)	208050121	1	2033年3月31日	28,300	55,500	1.0	有	都市	(有他)
56	狭山鶴ノ木住宅	S54	5	狭山市鶴ノ木25-9 (入間市駅徒歩13分)	3DK(6・4.5・6)	215030132	5	10年間	20,800	40,000	0.3	無	都市	無
57	入間向陽台住宅	S57	5	入間市向陽台1-1-15 (入間市駅徒歩9分)	3DK(6・6・6)	225060135	2	10年間	24,900	51,300	1.6	(有S)	都市	無
58	ビューテラス入間住宅	H28	3	入間市高倉2-9-26 (入間市駅徒歩15分)	2DK(6・7)	225130132	1	2036年12月26日	24,100	47,400	0.5	有	都市	(有他)
59	飯能中山住宅※2	S56	3	飯能市大字中山502-3 (飯能駅徒歩22分)	3DK(6・6・6)	209020132	1	10年間	23,200	45,600	0.3	無	都市	無
60	朝霞幸町住宅	H 5	5	朝霞市幸町3-7-24 (朝霞駅)徒歩1分)	3LDK(6・6・6)	227010133	1	10年間	36,000	70,600	45.8	有	都市	有
61	新座本多住宅	S58	7	新座市本多1-14-22 (志木駅)徒歩15分)	3DK(6・6・6)	230020132	1	10年間	27,700	54,500	0.3	(有S)	LP	有
62	新座本多第二住宅	H 3	7	新座市本多1-16-1 (朝霞台駅)徒歩20分)	3DK(6・4・6)	230050132	2	10年間	31,000	60,900	3.8	(有S)	都市	有
63	新座本多第二住宅	H 3	7	新座市本多1-16-1 (朝霞台駅)徒歩20分)	3DK(6・4.5・6)	230050135	1	10年間	30,000	58,800	3.8	(有S)	都市	有
64	新座馬場住宅	H 7	5	新座市馬場4-12-60 (志木駅)徒歩16分)	2LDK(6・6)	230090122	1	10年間	29,900	58,700	4.8	有	都市	有
65	新座馬場住宅	H 7	5	新座市馬場4-12-60 (志木駅)徒歩16分)	3LDK(6・6・6)	230090133	1	10年間	34,900	68,500	4.8	有	都市	有
66	志木柳瀬川住宅	S54	5	志木市館2-2-4 (柳瀬川駅)徒歩12分)	3DK(6・6・6)	228010132	1	10年間	24,500	48,200	--	無	都市	無
67	三芳北永井森の里住宅※3	H 8	7	三芳町大字北永井319-4 (鶴瀬駅)徒歩5分)	2LDK(6・8)	324010122	1	10年間	28,900	56,900	1.5	有	都市	有
68	川越東坂上住宅	S59	3	川越市新宿町4-6-1 (川越駅)徒歩7分)	3DK(6・4.5・6)	201020132	1	10年間	26,000	51,000	3.7	無	都市	有
69	川越月吉町住宅	S58, S60	4, 3	川越市月吉町12-1 (川越市駅徒歩14分)	3DK(6・4.5・6)	201060132	3	10年間	24,900	50,700	4.1	無	都市	有
70	川越今福住宅	S60	5	川越市大字今福1738-4 (川越駅)徒歩14分)	3DK(6・4.5・6)	201070132	2	10年間	25,300	49,700	0.4	無	LP	有
71	川越岸町やまぶき住宅	S60	5	川越市岸町3-33-2 (川越駅)徒歩7分)	3DK(5.5・6・6)	201080132	1	10年間	25,800	50,700	--	(有S)	LP	無
72	川越小堤住宅	S62	5	川越市大字小堤38-5 (霞ヶ関駅徒歩20分)	3DK(6・4.5・6)	201090132	2	10年間	26,700	52,400	0.6	無	都市	有
73	川越南大塚住宅	S62	3	川越市南大塚3-7-15 (南大塚駅徒歩8分)	3DK(6・4.5・6)	201100132	1	10年間	27,000	52,900	2.8	無	都市	有
74	川越西山住宅	H 1	5	川越市大字笠幡4006-1 (笠幡駅徒歩10分)	3DK(6・4.5・6)	201110132	1	10年間	27,500	54,000	0.0	無	都市	有
75	川越今泉住宅	H 2	4	川越市大字今泉118-1 (南古谷駅徒歩13分)	3DK(6・4.5・6)	201120132	1	10年間	27,600	54,200	1.8	無	都市	有
76	川越いせはら住宅	H 4	5	川越市伊勢原町5-5-6 (鶴ヶ島駅)徒歩10分)	3DK(6・6・6)	201130132	1	10年間	30,900	60,600	7.3	有	都市	有
77	川越いせはら住宅	H 4	11	川越市伊勢原町5-5-6 (鶴ヶ島駅)徒歩10分)	3LDK(6・4・6)	201130133	1	10年間	30,200	59,300	7.3	(有S)	都市	有
78	川越いせはら住宅	H 4	11	川越市伊勢原町5-5-6 (鶴ヶ島駅)徒歩10分)	3LDK(6・4.5・6)	201130138	1	10年間	29,200	57,300	7.3	(有S)	都市	有
79	川越神明町住宅	H 5	5	川越市神明町49-1 (本川越駅)徒歩2分)	3DK(6・6・6)	201140132	1	10年間	32,400	63,700	5.7	有	都市	有
80	川越山田住宅	H 7	5	川越市大字山田1900-1 (川越駅)徒歩11分)	3LDK(6・6・6)	201150133	2	10年間	33,900	66,600	4.0	有	都市	有
81	川越霞ヶ関住宅	H27	3	川越市大字の場2423-1 (の場駅徒歩8分)	2DK(6・6.5)	201240121	2	2036年3月31日	28,900	56,800	--	有	LP	(有他)

※2 飯能中山住宅は、住宅内に階段があります。

※3 三芳北永井森の里住宅は、「自然と共に生き、雑木林の中に溶け込む森の団地」をテーマにした、環境共生型の住宅として建設されております。

《既存住宅：二人以上の世帯用》

住宅情報					募集住戸							設備		
NO	住宅名	建設年度	建物階数	所在地	間取り	住戸番号	募集戸数	入居期間	家賃		倍率	E V	ガス	P
									最低	最高				
82	鶴ヶ島南町住宅	S58	5	鶴ヶ島市南町3-3 (鶴ヶ島駅 徒歩10分) 徒歩2分)	3DK(6・6・6)	241020132	3	10年間	25,600	50,200	0.5	無	都市	有
83	鶴ヶ島藤の台住宅	S63	5	鶴ヶ島市大字藤金135-1 (若葉駅 徒歩22分)	3DK(6・4.5・6)	241030132	1	10年間	25,500	50,100	0.9	無	都市	有
84	鶴ヶ島すねおり住宅	H7	5	鶴ヶ島市大字脚折1508-2 (若葉駅 徒歩23分)	3LDK(6・6・6)	241040133	2	10年間	31,200	61,300	7.5	有	都市	有
85	坂戸東坂戸住宅※4	S50	5	坂戸市東坂戸2-38 (若葉駅 徒歩15分) 徒歩1分)	3K(6・4.5・4.5)	239010127	2	10年間	17,700	33,500	0.8	無	都市	無
86	東松山前山住宅	S56	5	東松山市松山町3-5-12 (東松山駅 徒歩25分)	3DK(6・4.5・6)	212020132	1	10年間	21,700	38,400	0.3	無	LP	無
87	東松山五領住宅	S60	5	東松山市五領町14 (東松山駅 徒歩27分) 徒歩1分)	3DK(6・6・6)	212040132	2	10年間	23,200	45,600	2.4	無	都市	有
88	嵐山平沢住宅	S59	4	嵐山町大字平沢2529 (武蔵嵐山駅 徒歩17分)	3DK(6・6・6)	342020132	2	10年間	23,000	45,200	1.0	無	LP	無
89	小川みどりが丘住宅	H2	3	小川町みどりが丘4-23-1 (小川町駅 徒歩27分) 徒歩3分)	3DK(6・4.5・6)	343020132	1	10年間	22,500	44,100	0.3	無	LP	有
90	寄居鉢形住宅	S57	5	寄居町大字鉢形41-2 (鉢形駅 徒歩9分)	3DK(6・6・6)	408010132	2	10年間	18,900	37,200	1.5	無	LP	無
91	日高鹿山住宅	S56	5	日高市大字鹿山61-1 (高麗川駅 徒歩21分)	3DK(6・6・6)	242010132	2	10年間	21,700	38,000	0.2	無	都市	有
92	毛呂山いわい住宅	S55	5	毛呂山町中央1-1-1 (東毛呂駅 徒歩6分)	3DK(5.5・6・6)	326020132	1	10年間	20,200	39,600	1.3	無	都市	有
93	毛呂山上宿住宅	S63	3	毛呂山町大字毛呂本郷254-2 (毛呂駅 徒歩13分)	3DK(6・4.5・6)	326040132	1	10年間	23,200	45,600	--	無	LP	無
94	都幾川明覚住宅	S55	4	ときがわ町大字番匠208-1 (明覚駅 徒歩13分)	3DK(6・4.5・6)	344010132	1	10年間	15,600	30,600	0.7	無	LP	無
95	秩父こぶし住宅	S55	5	秩父市大字大野原2327-3 (大野原駅 徒歩21分)	3DK(6・4.5・6)	207060132	1	10年間	17,100	33,600	--	無	LP	有
96	三郷鷹野住宅	S57	5	三郷市鷹野4-522-1 (三郷駅 徒歩22分) 徒歩8分)	3DK(6・6・6)	237010132	1	10年間	24,700	48,500	6.0	有(S)	LP	有
97	三郷彦成住宅	H7	5	三郷市彦成3-258 (新三郷駅 徒歩18分)	3LDK(6・4.5・6)	237020133	2	10年間	31,600	62,000	14.3	有	都市	有
98	URみさと住宅	S51	8	三郷市彦成3丁目7~14街区 (新三郷駅 徒歩5分)	2DK(6・6)	632020121	1	2031年3月31日	22,000	43,300	1.7	有(S)	都市	有(他)
99	八潮緑町住宅	H5	5	八潮市緑町5-36-10 (草加駅 徒歩11分) 徒歩1分)	3LDK(6・6・6)	234020133	2	10年間	30,800	60,400	9.2	有	都市	有
100	草加遊馬住宅	S57	4	草加市遊馬町519 (草加駅 徒歩9分) 徒歩7分)	3DK(6・6・6)	221030132	1	10年間	25,200	49,600	5.0	無	LP	無
101	草加原町住宅	S59	3	草加市原町1-13-3 (新田駅 徒歩15分) 徒歩4分)	3DK(6・6・6)	221040132	2	10年間	25,200	49,500	1.0	無	LP	有
102	草加柳島住宅	S59	5	草加市柳島町254-1 (草加駅 徒歩9分) 徒歩1分)	3DK(6・6・6)	221050132	1	10年間	25,200	49,500	6.0	無	LP	有
103	草加新善町住宅	H5	4	草加市新善町466-1 (新田駅 徒歩14分) 徒歩5分)	3DK(6・6・6)	221060132	1	10年間	32,400	63,600	16.5	無	LP	有
104	草加原町第二住宅	H6	5	草加市原町1-8-10 (新田駅 徒歩9分) 徒歩1分)	3LDK(6・6・6)	221070133	1	10年間	33,900	66,600	--	有	LP	有
105	草加北谷グリーンビル住宅	R2	4	草加市北谷3-37-16 (獨協大学前駅西口 徒歩6分) 徒歩1分)	2DK(6・8)	221140121	1	2041年3月31日	25,900	51,000	17.0	有	都市	有(他)
106	越谷蒲生住宅	S49	3	越谷市蒲生寿町13-47 (蒲生駅 徒歩6分)	3K(6・4.5・4.5)	222010131	1	10年間	18,700	36,800	13.0	無	都市	無
107	越谷蒲生住宅	S53	5	越谷市蒲生寿町13-47 (蒲生駅 徒歩6分)	3DK(6・4.5・6)	222010132	1	10年間	21,500	42,300	13.0	有(S)	都市	無
108	越谷鷺高住宅	S58	5	越谷市東大沢3-6-6 (北越谷駅 徒歩24分) 徒歩9分)	3DK(6・6・6)	222030132	3	10年間	26,900	52,900	1.4	無	都市	有
109	越谷間久里住宅	S61	5	越谷市大字間久里63-1 (大袋駅 徒歩12分)	3DK(6・4.5・6)	222040132	1	10年間	27,600	54,300	1.8	無	都市	有
110	越谷神明住宅	S62	5	越谷市神明町2-357-1 (越谷駅 徒歩27分) 徒歩5分)	3DK(6・4.5・6)	222050132	2	10年間	26,700	52,400	1.1	無	都市	有
111	越谷蒲生西住宅	H4	4	越谷市蒲生西町1-8-42 (蒲生駅 徒歩7分)	3DK(6・6・6)	222060132	1	10年間	29,900	58,700	--	無	LP	有
112	越谷南荻島住宅	H8	5	越谷市大字南荻島261-3 (越谷駅 徒歩11分) 徒歩4分)	2LDK(6・6)	222070122	1	10年間	28,300	55,600	1.0	有	都市	有
113	越谷南荻島住宅	H8	5	越谷市大字南荻島261-3 (越谷駅 徒歩11分) 徒歩4分)	3LDK(6・6・6)	222070133	1	10年間	33,000	64,800	1.0	有	都市	有
114	越谷新生住宅	H14	3	越谷市大字大房1044-1 (北越谷駅 徒歩14分)	3DK(6・5.5・5.5)	222110132	1	2034年3月31日	31,800	62,500	8.0	有	都市	有(他)
115	越谷北越谷住宅	H18	4	越谷市北越谷3-7-4 (北越谷駅 徒歩10分)	2DK(6・6)	222130121	1	2028年3月31日	27,400	53,800	3.3	有	都市	有(他)
116	越谷弥十郎塚前住宅	H20	3	越谷市大字弥十郎468-1 (大袋駅 徒歩28分)	2DK(6・6)	222140121	1	2029年7月31日	25,700	50,400	1.4	有	LP	有(他)
117	吉川土場住宅	H4	5	吉川市土場111-1 (吉川美南駅 徒歩35分)	3DK(6・6・6)	243010132	1	10年間	28,900	56,800	1.2	有	LP	有
118	春日部南住宅	S57	3	春日部市南3-11-24 (春日部駅 徒歩24分) 徒歩6分)	3DK(6・6・6)	214040132	1	10年間	25,200	49,600	1.3	無	都市	有
119	春日部ひがし住宅	S61	4	春日部市粕壁東5-4-37 (春日部駅 徒歩16分)	3DK(6・4.5・6)	214070132	1	10年間	27,600	54,300	2.0	無	都市	有
120	春日部豊春北住宅	H2	3	春日部市上蛭田195-2 (豊春駅 徒歩6分)	3DK(6・4.5・6)	214080132	1	10年間	28,500	55,900	3.0	無	都市	有
121	春日部谷原新田住宅	H4	5	春日部市谷原新田2063 (春日部駅 徒歩25分) 徒歩5分)	3DK(6・6・6)	214090132	2	10年間	30,400	59,800	2.3	有	都市	有
122	春日部内牧住宅	H8	5	春日部市内牧3119-1 (春日部駅 徒歩11分) 徒歩2分)	3LDK(6・6・8)	214100133	1	10年間	33,400	65,700	1.7	有	都市	有
123	ガーデン春日部牛島住宅	H23	5	春日部市牛島61 (藤の牛島駅 徒歩3分)	2DK(6・6)	214140121	1	2032年3月31日	32,600	64,000	2.0	有	LP	有(他)

※4 坂戸東坂戸住宅は、過去河川の氾濫による水害が発生しております。

《既存住宅：二人以上の世帯用》

住宅情報					募集住戸						設備			
NO	住宅名	建設年度	建物階数	所在地	間取り	住戸番号	募集戸数	入居期間	家賃		倍率	EV	ガス	P
									最低	最高				
124	グレイス春日部藤塚住宅	H28	3	春日部市藤塚1544-1 (藤の牛島駅徒歩4分)	2DK(5.5・7.5)	214190121	1	2037年3月31日	33,300	65,300	3.0	有	都市	有(他)
125	庄和尾ヶ崎住宅	S56	3	春日部市西金野井100-2 (南桜井駅徒歩8分)	3DK(6・4.5・6)	468030132	1	10年間	24,100	44,900	3.0	無	都市	有
126	庄和南桜井住宅	S50	4	春日部市大倉496-4 (南桜井駅徒歩6分)	3K(6・4.5・4.5)	468040127	1	10年間	19,000	34,500	2.5	無	都市	無
127	杉戸倉松住宅	S62	4	杉戸町倉松1-9 (東武動物公園駅徒歩20分)	3DK(6・4.5・6)	464030132	1	10年間	24,300	47,600	0.1	無	LP	有
128	杉戸とねり住宅	H6	8	杉戸町大字杉戸853-1 (東武動物公園駅徒歩16分)	3LDK(6・4.5・6)	464060133	1	10年間	29,400	57,800	0.4	有	LP	有
129	幸手上高野住宅	S59	5	幸手市大字上高野2132-1 (杉戸高野台駅徒歩10分)	3DK(6・6・6)	240010132	2	10年間	24,400	47,800	0.0	有(S)	都市	無
130	幸手北住宅	H6	5	幸手市北2-18-6 (幸手駅徒歩21分)	3LDK(6・6・8)	240020133	1	10年間	30,300	59,500	0.5	有	都市	有
131	蓮田山ノ内住宅	S52	5	蓮田市綾瀬24-11 (蓮田駅徒歩14分)	3DK(6・4.5・6)	238010132	1	10年間	20,000	39,200	0.0	無	LP	無
132	久喜青葉住宅	S49	12	久喜市青葉2-9 (久喜駅ハ 7分徒歩3分)	3K(6・4・4.5)	232010131	3	10年間	15,500	31,200	0.5	有(S)	都市	有
133	菖蒲寺田住宅	S52	4	久喜市菖蒲町菖蒲5013-66 (久喜駅ハ 18分徒歩5分)	3DK(6・4.5・6)	446010132	1	10年間	17,800	34,900	--	無	LP	有
134	鷲宮くずめ住宅	S54	5	久喜市葛梅1-17-14 (鷲宮駅徒歩5分)	3DK(6・4.5・6)	462010132	1	10年間	22,200	43,600	0.0	無	都市	無
135	加須北小浜住宅	H8, H6	4	加須市北小浜1168ほか (加須駅徒歩29分)	3DK(6・6・6)	210010132	4	10年間	25,900	51,300	0.2	無	LP	有
136	加須久下住宅※5	S56	4	加須市久下2-16-2 (加須駅徒歩26分)	3DK(6・4.5・6)	210020132	2	10年間	21,000	41,200	1.0	無	LP	有
137	大利根細間住宅	H5	4	加須市細間273-1 (栗橋駅徒歩63分)	3DK(6・6・6)	425010132	8	10年間	25,200	49,400	0.0	無	LP	有
138	羽生北袋住宅	S58	5	羽生市大字北袋4 (羽生駅徒歩24分)	3DK(6・6・6)	216010132	1	10年間	19,700	38,600	0.8	無	LP	有
139	羽生城沼住宅	S53	5	羽生市東7-15-8 (羽生駅徒歩19分)	3DK(6・4.5・6)	216020132	1	10年間	17,700	34,800	1.7	無	LP	有
140	羽生桑崎住宅	S57	4,5	羽生市大字桑崎6 (羽生駅徒歩12分)	3DK(6・6・6)	216030132	2	10年間	20,200	39,600	1.3	無	LP	無
141	羽生須影住宅	H7, H6	5	羽生市南羽生3-22-1 (南羽生駅徒歩7分)	3LDK(6・6・6)	216040133	3	10年間	27,500	54,800	0.8	有	LP	有

※5 加須久下住宅は、住宅内に階段があります。

【特殊住宅】人身等の事故で空家となっている住宅です。 家賃等は他の住宅と変わりません。

《既存住宅：二人以上の世帯用》

142	浦和原山住宅	H3	5	さいたま市緑区原山4-9-28 (浦和駅ハ 19分徒歩3分)	3DK(6・6・6)	204130151	1	10年間	32,000	62,800	10.50	有	都市	有
143	大宮東五番街住宅	H2	7	さいたま市見沼区春野1-2 (東大宮駅ハ 19分徒歩1分)	3LDK(6・4・6)	205180151	1	10年間	30,600	60,100	1.56	有(S)	都市	有
144	草加柳島住宅	S59	4	草加市柳島町254-1 (草加駅ハ 19分徒歩1分)	3DK(6・6・6)	221050151	1	10年間	25,200	49,500	6.00	無	LP	有
145	越谷新生住宅	H14	3	越谷市大字大房1044-1 (北越谷駅徒歩14分)	3DK(6・5.5・5.5)	222110151	1	2034年3月31日	31,800	62,500	8.00	有	都市	有(他)
146	越谷弥十郎住宅	H15	3	越谷市大字弥十郎672-1 (大袋駅徒歩20分)	2DK(6・6)	222120151	1	2035年3月31日	24,600	48,300	2.00	有	都市	有(他)

【子育て支援住宅】

申込資格は、「県営住宅入居者募集案内」5ページを参照してください。

子育て支援住宅にご希望の住宅がない場合は、一般住宅への申込みも可能です。

《既存住宅：二人以上の世帯用》

住宅情報				募集住戸						設備				
NO	住宅名	建設年度	建物階数	所在地	間取り	住戸番号	募集戸数	入居期間	家賃		倍率	EV	ガス	P
									最低	最高				
147	川口赤山みどりの丘住宅	H10	3	川口市赤山18-1 (新井宿駅 ^ハ 2分徒歩8分)	2DK(6・6)	203150221	1	10年間	28,300	55,600	0.7	有	LP	有
148	戸田下前住宅	H11	8	戸田下前1-10-15 (戸田公園駅徒歩11分)	2DK(6・6)	224020221	1	10年間	26,200	51,500	27.3	有	都市	有
149	蕨ふれあい住宅※6	H12	3	蕨市錦町6-14-8 (北戸田駅徒歩8分)	3DK(6・5・4)	223030232	1	10年間	35,000	68,700	--	有	都市	有
150	浦和高層住宅	H20	14	さいたま市浦和区針ヶ谷4-1-1 (北浦和駅徒歩10分)	2DK(4.5・6)	204070221	1	10年間	25,900	50,900	11.5	有	都市	無
151	浦和高層住宅	H22	14	さいたま市浦和区針ヶ谷4-1-1 (北浦和駅徒歩10分)	3DK(6・4.5・4.5)	204070232	1	10年間	32,400	63,600	11.5	有	都市	無
152	大宮植竹住宅	H20, H21	11, 8	さいたま市北区植竹町2-69 (土呂駅徒歩5分)	2DK(6・6)	205020221	3	10年間	28,300	56,200	12.2	有	都市	有
153	大宮本村住宅	H15	3	さいたま市北区東大成町2-237 (鉄道博物館駅徒歩12分)	2DK(6・5.5)	205040221	1	10年間	26,900	52,800	5.0	有	都市	有
154	大宮長山住宅	H22	4	さいたま市北区東大成町1-159 (鉄道博物館駅徒歩9分)	2DK(6・5.5)	205070221	2	10年間	27,800	54,600	2.0	有	都市	有
155	大宮長山住宅	H20, H16, H18	7, 10	さいたま市北区東大成町1-159 (鉄道博物館駅徒歩9分)	2DK(6・6)	205070225	7	10年間	27,600	57,100	2.0	有	都市	有
156	大宮砂住宅	H21	10	さいたま市見沼区東大宮3-5-1 (東大宮駅徒歩13分)	2DK(6・6)	205110221	1	10年間	25,500	50,200	3.6	有	都市	有
157	大宮砂住宅	H23	10	さいたま市見沼区東大宮3-5-1 (東大宮駅徒歩13分)	2DK(6・5.5)	205110229	1	10年間	26,000	51,100	3.6	有	都市	有
158	大宮東宮下住宅	H22	10	さいたま市見沼区大字新堤152 (七里駅徒歩17分)	2DK(6・5)	205120225	2	10年間	24,900	48,900	1.5	有	都市	有
159	大宮東宮下住宅	H17, H19	14	さいたま市見沼区大字新堤152 (七里駅徒歩17分)	3DK(6・4.5・6)	205120232	3	10年間	32,100	63,400	1.5	有	都市	有
160	大宮東五番街住宅	H14	8	さいたま市見沼区春野1-2 (東大宮駅 ^ハ 9分徒歩1分)	3LDK(6・4.5・6)	205180233	1	10年間	33,400	65,600	2.0	有	都市	有
161	大宮東門前住宅	H9	5	さいたま市見沼区大字東門前446-1 (七里駅徒歩18分)	2LDK(6・5.5)	205220222	1	10年間	30,200	59,300	0.2	有	都市	有
162	大宮小深作はるさと住宅	H10	4	さいたま市見沼区小深作355-1 (七里駅徒歩19分)	3DK(6・5・6)	205230232	1	10年間	32,500	63,900	0.7	有	都市	有
163	大宮西本郷住宅	H12	9	さいたま市北区本郷町17-8 (土呂駅徒歩13分)	3LDK(6・4・4)	205240233	1	10年間	33,400	65,600	2.0	有	都市	有
164	大宮中釘住宅	H12	6	さいたま市西区大字中釘2101-2 (大宮駅 ^ハ 28分徒歩2分)	3DK(6・4.5・6)	205250232	2	10年間	33,000	64,700	0.6	有	都市	有
165	岩槻諏訪山下住宅	H17, H19	8, 10	さいたま市岩槻区諏訪3-3 (東岩槻駅徒歩10分)	2DK(6・6)	213030221	3	10年間	25,200	49,900	1.3	有	都市	有
166	岩槻諏訪山下住宅	H19	3	さいたま市岩槻区諏訪3-3 (東岩槻駅徒歩10分)	2DK(6・6)	213030225	2	10年間	24,400	47,900	1.3	有	都市	有
167	岩槻諏訪山下住宅	H17	10	さいたま市岩槻区諏訪3-3 (東岩槻駅徒歩10分)	3DK(6・4.5・4.5)	213030232	1	10年間	29,800	58,500	1.3	有	都市	有
168	熊谷下奈良住宅	H13, H15	5	熊谷市下奈良773-3 (熊谷駅 ^ハ 15分徒歩8分)	2DK(6・6)	202040221	2	10年間	22,000	43,600	0.6	有	LP	有
169	熊谷玉井住宅	H24	8	熊谷市久保島811-1 (籠原駅徒歩27分)	2DK(6・6)	202050221	1	10年間	25,400	49,900	0.9	有	都市	有
170	熊谷玉井住宅	H30	8	熊谷市久保島811-1 (籠原駅徒歩27分)	2DK(5.5・5.5)	202050225	1	10年間	25,600	50,200	0.9	有	都市	有
171	熊谷曙町住宅	H11	7	熊谷市曙町5-104 (熊谷駅徒歩11分)	3DK(6・5.5・4.5)	202100232	1	10年間	34,400	67,600	1.0	有	都市	有
172	深谷萱場住宅	H11	3	深谷市見晴町26-1 (深谷駅徒歩19分)	3DK(6・6・6)	218020232	2	10年間	27,800	54,700	0.1	有	都市	有
173	本庄小島住宅	H25, H23	6, 7	本庄市小島1-9 (本庄駅徒歩25分)	2DK(6・5)	211040221	4	10年間	20,700	41,100	2.0	有	都市	有
174	所沢松郷住宅	H9	5	所沢市大字松郷89-37 (東所沢駅 ^ハ 24分徒歩5分)	2LDK(6・6)	208030222	3	10年間	32,300	64,600	0.8	有	都市	有
175	新所沢けやき通り住宅	H11	9	所沢市緑町4-26 (新所沢駅徒歩13分)	2DK(6・6)	208040221	1	10年間	29,700	58,300	4.3	有	都市	有
176	朝霞根岸台住宅	H16	5	朝霞市根岸台2-5-48 (朝霞駅徒歩17分)	2DK(6・6)	227020221	1	10年間	26,400	51,800	--	有	都市	有
177	大井鶴ヶ岡住宅	H14	5	ふじみ野市鶴ヶ岡4-17 (上福岡駅徒歩17分)	2DK(6・6)	322020221	1	10年間	25,000	49,100	4.8	有	都市	有
178	大井鶴ヶ岡住宅	H14	5	ふじみ野市鶴ヶ岡4-17 (上福岡駅徒歩17分)	3LDK(6・4・6)	322020232	1	10年間	32,100	63,100	4.8	有	都市	有
179	川越北谷住宅	H18	5	川越市岸町3-23-10 (川越駅 ^ハ 26分徒歩7分)	2DK(6・6)	201050221	1	10年間	25,200	49,500	1.7	有	都市	有
180	川越的場住宅	H9	5	川越市大字的場1762-3 (的場駅徒歩7分)	2LDK(6・6)	201160222	1	10年間	30,600	60,200	1.5	有	都市	有
181	川越小中居住宅	H12	5	川越市大字小中居268-1 (南古谷駅徒歩8分)	2DK(6・5.5)	201170221	1	10年間	26,600	52,300	1.3	有	都市	有
182	川越小中居住宅	H12	5	川越市大字小中居268-1 (南古谷駅徒歩8分)	3LDK(6・6・6)	201170233	1	10年間	34,200	67,100	1.3	有	都市	有

※6 蕨ふれあい住宅「コレクティブハウジング」

「協同活動をととして、入居者同士のふれあい」をテーマに、共用の居住スペースを備えた住宅として建設されています。協同活動に参加し、近隣との関係を大切にしながら共同生活を営んでいただくことが必要となりますので、ご理解のうえお申込みください。また、共用の居住スペースの光熱水費及び協同活動の費用として、毎月3,000円の負担が生じます。

《既存住宅：二人以上の世帯用》

住宅情報				募集住戸							設備			
NO	住宅名	建設年度	建物階数	所在地	間取り	住戸番号	募集戸数	入居期間	家賃		倍率	EV	ガス	P
									最低	最高				
183	川越久下戸住宅	H15	8	川越市大字久下戸1-1 (南古谷駅徒歩9分)	2DK(6・6)	201180221	1	10年間	24,500	48,200	0.7	有	都市	有
184	川越久下戸住宅	H14, H15	7, 8	川越市大字久下戸1-1 (南古谷駅徒歩9分)	3DK(6・4・6)	201180232	3	10年間	30,800	60,700	0.7	有	都市	有
185	越谷平方住宅	H10	5	越谷市平方144-4 (武里駅徒歩15分)	3DK(6・5・4)	222090232	1	10年間	30,100	59,000	1.3	有	都市	有
186	春日部谷原新田住宅	H9	5	春日部市谷原新田2063 (春日部駅徒歩5分)	2DK(4.5・6)	214090221	1	10年間	24,500	48,100	2.0	有	都市	有
187	センターヒルズ春日部住宅	H21	10	春日部市中央1-49-5 (春日部駅徒歩3分)	2LDK(6・8)	214130222	1	2030年3月31日	35,100	69,000	4.3	有	都市	有(他)
188	幸手南さくら住宅	H11	5	幸手市南1-11-1 (幸手駅徒歩7分)	2DK(6・5.5)	240030221	1	10年間	23,900	46,900	1.4	有	都市	有
189	久喜青葉住宅	H24	8	久喜市青葉2-9 (久喜駅徒歩3分)	2UDK(6・6.5)	232010228	1	10年間	27,800	54,500	1.4	有	都市	有

《既存住宅：四人以上の世帯用》

190	熊谷玉井住宅	H27	10	熊谷市久保島811-1 (籠原駅徒歩27分)	4DK(4.5・4.5・5.5・6)	202050242	1	10年間	39,000	76,600	0.9	有	都市	有
-----	--------	-----	----	---------------------------	--------------------	-----------	---	------	--------	--------	-----	---	----	---

[可動間仕切り住宅]

- 居室の1つを可動式の間仕切りで2つに仕切ることができます。

申込資格：以下のア・イのいずれかの要件を備えた世帯

ア 3人以上の18歳未満(18歳になってから最初の3月末日まで)の子と同居し、扶養している世帯

イ 申込者本人及びその配偶者のいずれもが39歳以下(入居可能日の前日時点)であり、かつ、2人の18歳未満(18歳になってから最初の3月末日まで)の子と同居・扶養しており、3人目の子を希望している世帯

《既存住宅：四人以上の世帯用》

191	所沢新郷住宅	S60	5	所沢市東所沢3-37 (東所沢駅徒歩20分)	3DK(6・6・7.5)	208020277	1	10年間	30,500	59,900	--	無	都市	有
-----	--------	-----	---	---------------------------	--------------	-----------	---	------	--------	--------	----	---	----	---

【高 齢 者 ・ 障 が い 者 住 宅】

申込資格は、「県営住宅入居者募集案内」5ページを参照してください。

【注意】通常の住宅を高齢者・障がい者枠として募集しており、一部住宅を除きバリアフリーに対応していない場合がありますので、ご承知おきください。

高齢者・障がい者住宅にご希望の住宅がない場合は、一般住宅への申込みも可能です。

《既存住宅（既存未入居）：二人以上の世帯用》E V有

住 宅 情 報					募 集 住 戸					設 備				
NO	住宅名	建設年度	建物階数	所在地	間取り	住戸番号	募集戸数	入居期間	家賃		倍率	E V	ガス	P
									最低	最高				
192	行田門井住宅	R 3	5	行田市門井町2-6 (行田駅徒歩9分)	2K(4・6)	206040320	1	期限無	20,100	39,400	0.6	有	都市	有

《既存住宅：二人以上の世帯用》E V有

193	大宮長山住宅	H20	7	さいたま市北区東大成町1-159 (鉄道博物館駅徒歩9分)	2DK(6・6)	205070321	1	期限無	29,100	57,100	10.5	有	都市	有
194	大宮東宮下住宅	H19	6	さいたま市見沼区大字新堤152 (七里駅徒歩17分)	2DK(6・6)	205120321	1	期限無	26,400	51,900	1.1	有	都市	有
195	岩槻諏訪山下住宅	H19	3	さいたま市岩槻区諏訪3-3 (東岩槻駅徒歩10分)	2DK(6・6)	213030321	1	期限無	24,400	47,900	1.0	有	都市	有
196	熊谷玉井住宅	H22	10	熊谷市久保島811-1 (籠原駅徒歩27分)	2DK(6・6)	202050321	1	期限無	25,200	49,400	1.0	有	都市	有
197	所沢松郷住宅	H 9	5	所沢市大字松郷89-37 (東所沢駅徒歩5分)	2LDK(6・6)	208030322	1	期限無	32,300	63,300	--	有	都市	有
198	大井鶴ヶ岡住宅	H14	4	ふじみ野市鶴ヶ岡4-17 (上福岡駅徒歩17分)	3DK(6・6・6)	322020332	1	期限無	30,800	60,400	--	有	都市	有

《既存住宅：二人以上の世帯用》E V無1階

199	川口道合住宅	S63	3	川口市大字道合1420-1 (東浦和駅徒歩11分徒歩4分)	3DK(6・4.5・6)	203110361	1	期限無	31,700	62,200	--	無	都市	有
200	浦和久保住宅	S47	5	さいたま市桜区大字久保領家540 (北浦和駅徒歩10分徒歩4分)	2UK(4.5・6)	204090361	2	期限無	15,300	30,100	0.5	無	都市	無
201	大宮東宮下住宅	S42, S45	5	さいたま市見沼区大字新堤152 (七里駅徒歩17分)	2UK(4.5・6)	205120361	3	期限無	12,100	20,600	1.1	無	都市	有
202	岩槻諏訪山下住宅	S47	4	さいたま市岩槻区諏訪3-3 (東岩槻駅徒歩10分)	2UK(4.5・6)	213030361	1	期限無	14,800	23,000	1.0	無	都市	有
203	上尾二ツ宮前住宅	S59	5	上尾市二ツ宮951 (上尾駅徒歩15分徒歩2分)	3DK(6・6・6)	219020361	2	期限無	27,300	53,600	--	無	都市	有
204	北本二ツ家住宅	S54	5	北本市二ツ家1-322 (北本駅徒歩15分徒歩2分)	3DK(6・4.5・6)	233010361	1	期限無	19,700	38,600	1.0	無	都市	無
205	川越小堤住宅	S62	5	川越市大字小堤38-5 (霞ヶ関駅徒歩20分)	3DK(6・4.5・6)	201090361	1	期限無	26,700	52,400	0.0	無	都市	有
206	川越南大塚住宅	S62	3	川越市南大塚3-7-15 (南大塚駅徒歩8分)	3DK(6・4.5・6)	201100361	1	期限無	27,000	52,900	0.5	無	都市	有
207	鶴ヶ島南町住宅	S59	5	鶴ヶ島市南町3-3 (鶴ヶ島駅徒歩10分徒歩2分)	3DK(6・6・6)	241020361	1	期限無	25,900	51,000	--	無	都市	有
208	坂戸東坂戸住宅※7	S50	5	坂戸市東坂戸2-38 (若葉駅徒歩15分徒歩1分)	3K(6・4.5・4.5)	239010361	1	期限無	17,700	33,500	--	無	都市	無
209	秩父永田住宅	S49	5	秩父市永田町9-1 (秩父駅徒歩17分)	3K(6・4.5・4.5)	207040361	1	期限無	13,100	25,700	0.0	無	都市	無
210	草加柳島住宅	S59	4	草加市柳島町254-1 (草加駅徒歩19分徒歩1分)	3DK(6・6・6)	221050361	1	期限無	25,200	49,500	5.0	無	LP	有
211	越谷間久里住宅	S61	5, 3	越谷市大字間久里63-1 (大袋駅徒歩12分)	3DK(6・4.5・6)	222040361	2	期限無	27,600	54,300	4.0	無	都市	有
212	越谷神明住宅	S62	5	越谷市神明町2-357-1 (越谷駅徒歩17分徒歩5分)	3DK(6・4.5・6)	222050361	1	期限無	26,700	52,400	6.0	無	都市	有
213	春日部八木崎住宅	S60	3	春日部市粕壁6918-3 (八木崎駅徒歩3分)	3DK(6・4.5・6)	214010361	1	期限無	25,800	50,700	4.0	無	都市	有
214	庄和南桜井住宅	S49	4	春日部市大倉496-4 (南桜井駅徒歩6分)	3K(6・4.5・4.5)	468040361	1	期限無	18,700	36,800	2.0	無	都市	無
215	杉戸下野住宅	H 3	3	杉戸町大字下野948-1 (杉戸高野台駅徒歩21分)	3DK(6・4.5・6)	464050361	1	期限無	25,400	49,900	0.5	無	LP	有
216	栗橋道上住宅	S56	3	久喜市栗橋東4-14 (栗橋駅徒歩13分)	3DK(6・4.5・6)	461020361	1	期限無	22,900	45,000	0.5	無	LP	無
217	加須北小浜住宅	H 6	4	加須市北小浜1168ほか (加須駅徒歩29分)	3DK(6・6・6)	210010361	1	期限無	25,900	50,800	1.0	無	LP	有

※7 坂戸東坂戸住宅は、過去河川の氾濫による水害が発生しております。

《既存住宅：四人以上の世帯用》E V無1階

218	岩槻金重住宅※8	S55	3	さいたま市岩槻区大字平林寺1481-1 (岩槻駅徒歩16分徒歩11分)	4DK(6・6・4.5・4.5)	213020361	1	期限無	30,200	56,100	--	無	都市	無
-----	----------	-----	---	--	------------------	-----------	---	-----	--------	--------	----	---	----	---

※8 岩槻金重住宅は、住宅内に階段があります。

[狭山柏原住宅高齢者世話付住宅]

狭山市では、高齢者世話付住宅に入居された方に対し、必要に応じ、生活指導、相談、一時的な家事援助、緊急対応等のサービスを行う生活援助員を派遣することによって、入居者の方が自立して安心かつ快適な生活を営むことができるようにその在宅生活を支援することを目的としています。

狭山市高齢者世話付住宅生活援助員派遣事業に関する問い合わせ先 狭山市高齢者支援課 電話 04-2953-1111 内線1571

1 申込資格

県営住宅の入居要件に該当し、自炊が可能な程度の健康状態にあり、以下のア～イのいずれかに該当する2人以上の世帯

- ア 65歳以上の高齢者からなる世帯
- イ 夫婦世帯のいずれか一方が65歳以上で、かつその配偶者が60歳以上の世帯

2 その他

(1) 入居期間中家賃や共益費のほかに次の費用を負担していただきます。

① 生活援助員派遣に要する費用 1ヶ月1世帯当たり 0～4,900円 (その世帯の前年の所得税額により左記の範囲内で定めます。)

※ その世帯の主たる生計者の前年の所得額により上記の範囲で定めますので、「入居予定者」となられた方は、源泉徴収票等を後日提出していただきますので、あらかじめご承知ください。

② 緊急通報システムに要する経費

当システムの使用に係る電気代は入居者負担となります。また、生活援助員等との緊急連絡のため必ず電話(携帯電話も可)が必要となります。

(2) この住宅は世話付住宅のため、対象となる入居者の方が死亡された場合や生活援助員の派遣を受けなくなったときなどは、退去していただくことになります。

《既存住宅：二人以上の世帯用》

住宅情報					募集住戸					設備				
NO	住宅名	建設年度	建物階数	所在地	間取り	住戸番号	募集戸数	入居期間	家賃		倍率	EV	ガス	P
									最低	最高				
219	狭山柏原住宅	H11	4	狭山市柏原692-14 (狭山市駅 ^ハ 20分徒歩2分)	2DK(6・6)	215040321	1	期限無	24,600	48,400	0.0	有	LP	有

[特殊住宅] 人身等の事故で空家となっている住宅です。 家賃等は他の住宅と変わりません。

《既存住宅：二人以上の世帯用》EV無1階

220	大宮砂住宅	H2	4	さいたま市見沼区東大宮3-5-1 (東大宮駅徒歩13分)	3DK(6・4.5・6)	205110351	1	期限無	29,200	57,300	3.8	無	都市	有
221	岩槻諏訪山下住宅	S46	5	さいたま市岩槻区諏訪3-3 (東岩槻駅徒歩10分)	2UK(6・6)	213030351	1	期限無	14,000	20,500	1.0	無	都市	有
222	草加原町住宅	S59	3	草加市原町1-13-3 (新田駅 ^ハ 15分徒歩4分)	3DK(6・6・6)	221040351	1	期限無	25,200	49,500	--	無	LP	有

【 車 イ ス 住 宅 】

申込資格は、「県営住宅入居者募集案内」5ページを参照してください。

車イス対応の間取りで、車イス使用の方がいる世帯を対象とした住宅。

《既存住宅：二人以上の世帯用》

住宅情報					募集住戸					設備				
NO	住宅名	建設年度	建物階数	所在地	間取り	住戸番号	募集戸数	入居期間	家賃		倍率	EV	ガス	P
									最低	最高				
223	越谷南荻島住宅	H8	5	越谷市大字南荻島261-3 (越谷駅 ^ハ 11分徒歩4分)	3LDK(6・4.5・4.5)	222070511	1	期限無	33,500	65,800	3.0	有	都市	有

【 単 身 住 宅 】

申込資格は、「県営住宅入居者募集案内」7ページを参照してください。

《既存住宅：単身の世帯用》E V有

住 宅 情 報				募 集 住 戸							設 備			
NO	住宅名	建設年度	建物階数	所在地	間取り	住戸番号	募集戸数	入居期間	家賃		倍率	E V	ガス	P
									最低	最高				
224	戸田下前住宅	H11	8	戸田市下前1-10-15 (戸田公園駅徒歩11分)	2K(4.5・6)	224020411	3	期限無	20,600	40,400	--	有	都市	有
225	蕨ふれあい住宅※9	H12	3	蕨市錦町6-14-8 (北戸田駅徒歩8分)	1DK(6)	223030411	1	期限無	20,600	40,500	25.0	有	都市	有
226	浦和高層住宅	H22	14	さいたま市浦和区針ヶ谷4-1-1 (北浦和駅徒歩10分)	1DK(6)	204070411	1	期限無	20,000	39,200	--	有	都市	無
227	浦和南元宿住宅	H 7	5	さいたま市桜区南元宿2-27-15 (南与野駅徒歩16分)	1DK(6)	204140411	1	期限無	22,100	43,400	--	有	都市	有
228	大宮植竹住宅	H20, H21	11, 8	さいたま市北区植竹町2-69 (土呂駅徒歩5分)	1DK(6)	205020411	3	期限無	21,300	42,300	40.3	有	都市	有
229	大宮長山住宅	H23	6	さいたま市北区東大成町1-159 (鉄道博物館駅徒歩9分)	2K(5・6.5)	205070412	2	期限無	21,500	42,100	35.5	有	都市	有
230	大宮七里住宅	H21	8	さいたま市見沼区大字大谷1822-2 (七里駅徒歩20分)	1DK(6)	205100411	1	期限無	19,000	37,300	8.6	有	都市	有
231	大宮砂住宅	H 8	14	さいたま市見沼区東大宮3-5-1 (東大宮駅徒歩13分)	1DK(6)	205110411	2	期限無	20,300	40,600	72.2	有	都市	有
232	大宮東宮下住宅	H19	6	さいたま市見沼区大字新堤152 (七里駅徒歩17分)	2K(4.5・6)	205120412	1	期限無	19,200	37,700	12.5	有	都市	有
233	大宮東宮下住宅	H22	10	さいたま市見沼区大字新堤152 (七里駅徒歩17分)	2K(5・6.5)	205120413	1	期限無	19,400	38,200	12.5	有	都市	有
234	熊谷玉井住宅	H24	10	熊谷市久保島811-1 (籠原駅徒歩27分)	2K(5・6.5)	202050412	1	期限無	19,700	38,700	1.9	有	都市	有
235	熊谷玉井住宅	H30	8	熊谷市久保島811-1 (籠原駅徒歩27分)	2K(5.5・5.5)	202050413	1	期限無	19,200	37,600	1.9	有	都市	有
236	熊谷石原住宅	S50	10	熊谷市石原2019-1 (石原駅徒歩5分)	3K(6・4・4.5)	202060417	1	期限無	16,000	31,500	1.5	有	都市	無
237	岡部普濟寺住宅	H 5	5	深谷市普濟寺1540-1 (岡部駅徒歩10分)	3DK(6・6・6)	405010411	1	期限無	27,800	54,700	0.8	有	LP	有
238	川越北谷住宅	H18	5	川越市岸町3-23-10 (川越駅) 徒歩7分	1DK(6)	201050411	2	期限無	18,600	36,600	35.0	有	都市	有
239	越谷南荻島住宅	H 8	4	越谷市大字南荻島261-3 (越谷駅) 徒歩4分	2LDK(6・6)	222070411	1	期限無	28,300	55,600	--	有	都市	有
240	越谷平方住宅	H10	5	越谷市平方144-4 (武里駅徒歩15分)	1DK(6)	222090411	2	期限無	19,100	37,500	27.0	有	都市	有
241	杉戸とねり住宅	H 6	8	杉戸町大字杉戸853-1 (東武動物公園駅徒歩16分)	1DK(6)	464060411	1	期限無	16,700	32,700	2.2	有	LP	有
242	久喜青葉住宅	S49	12	久喜市青葉2-9 (久喜駅) 徒歩3分	3K(6・4・4.5)	232010417	1	期限無	15,500	30,500	7.0	有(S)	都市	有

※9 蕨ふれあい住宅「コレクティブハウジング」

「協同活動をととして、入居者同士のふれあい」をテーマに、共用の居住スペースを備えた住宅として建設されています。協同活動に参加し、近隣との関係を大切にしながら共同生活を営んでいただくことが必要となりますので、ご理解のうえお申込みください。また、共用の居住スペースの光熱水費及び協同活動の費用として、毎月3,000円の負担が生じます。

《既存住宅：単身の世帯用》E V無1階

243	大宮東宮下住宅	S43	5	さいたま市見沼区大字新堤152 (七里駅徒歩17分)	2K(4.5・5)	205120411	1	期限無	13,100	23,600	12.5	無	都市	有
244	鴻巣箕田住宅	S49	5	鴻巣市箕田3782-1 (鴻巣駅徒歩28分)	3K(6・4.5・4.5)	217030417	1	期限無	16,200	31,900	--	無	LP	無

《既存住宅：単身の世帯用》E V無2階

245	上尾丸山住宅	H 1	4	上尾市大字平方3501-1 (上尾駅) 徒歩2分	3DK(6・4.5・6)	219030411	1	期限無	26,500	53,500	2.5	無	都市	有
246	本庄朝日町住宅	H 5	3	本庄市日の出1-8-13 (本庄駅徒歩19分)	3DK(6・6・6)	211010411	1	期限無	26,100	51,200	1.0	無	都市	有
247	本庄南本町住宅	S56	4	本庄市駅南2-11-1 (本庄駅徒歩3分)	3DK(6・4.5・6)	211050417	1	期限無	20,500	40,200	0.5	無	都市	無
248	上里大御堂住宅	H 1	4	上里町大字大御堂1333-4 (丹荘駅) 徒歩7分	3DK(6・4.5・6)	385010417	1	期限無	19,200	37,700	1.0	無	LP	有
249	狭山鶴ノ木住宅	S54	5	狭山市鶴ノ木25-9 (入間市駅徒歩13分)	3DK(6・4.5・6)	215030411	1	期限無	20,800	40,000	1.8	無	都市	無
250	大井東台住宅	S59	4	ふじみ野市大井742-1 (鶴瀬駅徒歩23分)	3DK(6・6・6)	322010411	1	期限無	24,900	49,000	--	無	LP	無
251	川越小堤住宅	S62	5	川越市大字小堤38-5 (霞ヶ関駅徒歩20分)	3DK(6・4.5・6)	201090411	1	期限無	26,700	52,400	3.1	無	都市	有
252	鶴ヶ島藤の台住宅	S63	5	鶴ヶ島市大字藤金135-1 (若葉駅徒歩22分)	3DK(6・4.5・6)	241030411	1	期限無	25,500	50,100	2.0	無	都市	有
253	鶴ヶ島南町住宅	S58	5	鶴ヶ島市南町3-3 (鶴ヶ島駅) 徒歩2分	3DK(6・6・6)	241020411	1	期限無	25,600	50,200	6.6	無	都市	有
254	日高鹿山住宅	S56	5	日高市大字鹿山61-1 (高麗川駅徒歩21分)	3DK(6・6・6)	242010411	1	期限無	21,700	38,000	2.0	無	都市	有
255	秩父阿保住宅	S50	5	秩父市阿保町1-1 (大野原駅徒歩10分)	3K(6・4.5・4.5)	207050411	1	期限無	13,200	25,900	0.0	無	LP	無

《既存住宅：単身の世帯用》EV無2階

住宅情報				募集住戸						設備				
NO	住宅名	建設年度	建物階数	所在地	間取り	住戸番号	募集戸数	入居期間	家賃		倍率	EV	ガス	P
									最低	最高				
256	松伏つきひじ住宅	H 1	3	松伏町大字築比地636-1 (せんげん台駅 ^ハ 15分徒歩4分)	3DK(6・4.5・6)	465010417	1	期限無	25,400	49,900	1.0	無	LP	無
257	杉戸下高野住宅	H 2	4	杉戸町大字下高野509-1 (和戸駅徒歩16分)	3DK(6・4.5・6)	464040411	1	期限無	25,300	49,600	--	無	LP	有
258	蓮田山ノ内住宅	S52	5	蓮田市綾瀬24-11 (蓮田駅徒歩14分)	3DK(6・4.5・6)	238010411	1	期限無	20,000	39,200	--	無	LP	無
259	鷲宮くずめ住宅	S54	5	久喜市葛梅1-17-14 (鷲宮駅徒歩5分)	3DK(6・4.5・6)	462010411	1	期限無	22,200	43,600	2.0	無	都市	無
260	羽生城沼住宅	S53, S54	5	羽生市東7-15-8 (羽生駅徒歩19分)	3DK(6・4.5・6)	216020417	2	期限無	17,700	35,300	0.0	無	LP	有

《既存住宅：単身の世帯用》EV無3階

261	大宮東宮下住宅	S46	5	さいたま市見沼区大字新堤152 (七里駅徒歩17分)	2K(4・6)	205120414	1	期限無	14,700	25,400	12.5	無	都市	有
262	上尾丸山住宅	S63	5	上尾市大字平方3501-1 (上尾駅 ^ハ 17分徒歩2分)	3DK(6・4.5・6)	219030412	1	期限無	26,500	53,500	2.5	無	都市	有
263	川里広田住宅	H 1	4,3	鴻巣市広田675-1 (鴻巣駅 ^ハ 13分徒歩2分)	3DK(6・4.5・6)	423010417	2	期限無	21,700	42,600	0.0	無	LP	有
264	熊谷肥塚住宅	H 3	4	熊谷市肥塚936-1 (熊谷駅 ^ハ 11分徒歩2分)	3DK(6・4.5・6)	202070417	1	期限無	28,500	56,100	0.0	無	都市	有
265	妻沼長井住宅	S57	4	熊谷市江波416-1 (熊谷駅 ^ハ 21分徒歩13分)	3DK(6・6・6)	403010417	1	期限無	21,300	41,800	0.0	無	LP	有
266	本庄日の出住宅	S62	3	本庄市日の出2-1-2 (本庄駅徒歩13分)	3DK(6・4.5・6)	211060411	1	期限無	22,900	45,000	1.0	無	都市	有
267	川越今福住宅	S60	5	川越市大字今福1738-4 (川越駅 ^ハ 14分徒歩1分)	3DK(6・4.5・6)	201070411	1	期限無	25,300	49,700	5.0	無	LP	有
268	鶴ヶ島藤の台住宅	S63	4	鶴ヶ島市大字藤金135-1 (若葉駅徒歩22分)	3DK(6・4.5・6)	241030412	1	期限無	25,500	50,100	2.0	無	都市	有
269	坂戸東坂戸住宅※10	S50	5	坂戸市東坂戸2-38 (若葉駅 ^ハ 15分徒歩1分)	3K(6・4.5・4.5)	239010411	1	期限無	17,700	33,500	1.7	無	都市	無
270	都幾川明覚住宅	S55	4	ときがわ町大字番匠208-1 (明覚駅徒歩13分)	3DK(6・4.5・6)	344010411	1	期限無	15,600	30,600	--	無	LP	無
271	秩父こぶし住宅	S55	5	秩父市大字大野原2327-3 (大野原駅徒歩21分)	3DK(6・4.5・6)	207060411	1	期限無	17,100	33,600	1.0	無	LP	有
272	越谷間久里住宅	S61	3	越谷市大字上間久里63-1 (大袋駅徒歩12分)	3DK(6・4.5・6)	222040411	1	期限無	27,500	53,900	17.0	無	都市	有
273	杉戸倉松住宅	S62	4	杉戸町倉松1-9 (東武動物公園駅徒歩20分)	3DK(6・4.5・6)	464030411	1	期限無	24,300	47,600	7.0	無	LP	有

※10 坂戸東坂戸住宅は、過去河川の氾濫による水害が発生しております。

『春日部内牧団地高齢者世話付住宅』

春日部市では、高齢者世話付住宅に入居された方に対し、必要に応じ、生活指導、相談、一時的な家事援助、緊急対応等のサービスを行う生活援助員を派遣することによって、入居の方が自立して安心かつ快適な生活を営むことができるようにその在宅生活を支援することを目的としています。

春日部市高齢者世話付住宅生活援助員派遣事業についての問い合わせ先 春日部市役所高齢者支援課 電話048-736-1111 内線2762

1 申込資格

県営住宅の入居要件に該当し、かつ独立して生活するには不安があると認められるが、自活が可能な程度の健康状態である、60歳以上の単身のみの世帯。

2 その他

(1) 入居期間中家賃や共益費のほかに次の費用を負担していただきます。

- ① 生活援助員派遣に要する費用 1ヶ月1世帯当たり 0～4,900円（その世帯の前年の所得税額により左記の範囲内で定めます。）

※ その世帯の主たる生計者の前年の所得税額により上記の範囲で定めますので、「入居予定者」となられた方は、源泉徴収票等を後日提出して

いただきますので、あらかじめご承知ください。

住宅情報				募集住戸						設備				
NO	住宅名	建設年度	建物階数	所在地	間取り	住戸番号	募集戸数	入居期間	家賃		倍率	EV	ガス	P
									最低	最高				
274	春日部内牧住宅	H 8	5	春日部市内牧3119-1 (春日部駅 ^ハ 11分徒歩2分)	1DK(6)	214100411	1	期限無	18,800	37,000	4.5	有	都市	有

[単身高齢者向けふれあい住宅]

○入居者同士で定めた「ふれあい住宅のルール」を守り、入居者間での交流や相互の見守りなどを行いながら共同生活を送る住宅です。

《既存住宅：単身の世帯用》

住宅情報					募集住戸						設備			
NO	住宅名	建設	階数	所在地	間取り	住戸番号	募集戸数	入居期間	家賃		倍率	EV	ガス	P
									最低	最高				
275	シラコバト住宅	R4	6	上尾市大字上334 (北上尾駅徒歩16分)	1R(6)	219060411	1	期限無	12,800	25,200	-	-	都市	有

1 住宅の概要

- 各入居者の専用住戸（ワンルーム、約25㎡となります。間取りは右の図を参照）
- 共用スペース… 廊下、リビング（ふれあい住宅入居者の交流の場となります）、キッチン、多機能トイレ等
- 共同で利用する農園… 希望者が利用できます。

共用スペースには、各住戸の異常を検知して発報する緊急通報装置が設置されています。

2 申込資格

県営住宅の入居要件に該当し、かつ次の要件に該当すること。

- 自活が可能な健康状態である単身者で、令和6年6月22日時点で60歳以上であること。
- 共用スペースの運営や相互の見守りに関する「ふれあい住宅のルール」を順守できること。

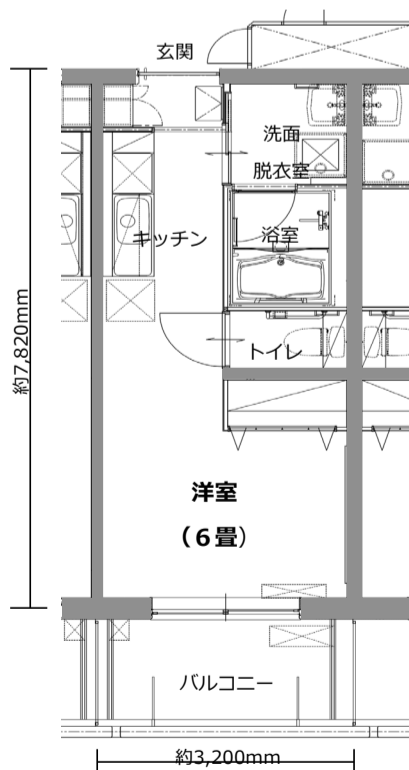
資格審査時に、ルールにご理解をいただけるかの確認を行います。

3 ふれあい住宅のルールの概要

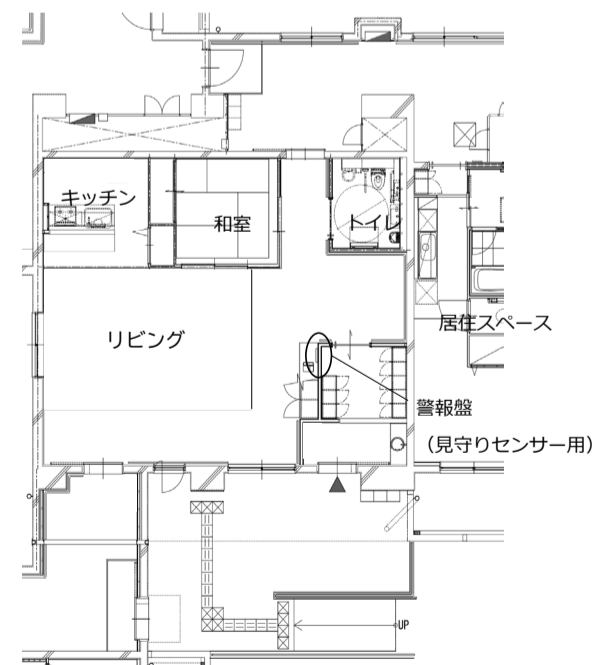
- ・ 共用スペースの利用対象は、ふれあい住宅入居者のほか、ふれあい住宅入居者が認める方や、上尾シラコバト住宅入居者に限られます。
- ・ 共用スペースの利用時間は8時から20時とし、共用スペース内は禁煙とします。
- ・ 当番制により共用スペースの清掃、窓や扉、火の元などの管理を行ってまいります。
- ・ 共用スペースの備品、消耗品の購入や、簡易な修繕、光熱水費等をふれあい住宅の全員で負担してまいります。
- ・ 共用スペース内に設けられた緊急通報装置が発報した際には、協力して状況確認及び関係者、関係機関への連絡などの措置を取ってまいります。
- ・ ふれあい住宅の入居者の中から管理者1名、会計者1名が必要となります。
- ・ ふれあい住宅の運営等について、毎月1回程度の定例会を開催してまいります。

※利用のルールは、ふれあい住宅の入居者の話し合いにより、一部を改正することができます。

<専用住戸の間取り図>



<共用スペースの間取り図>



【特殊住宅】人身等の事故で空家となっている住宅です。 家賃等は他の住宅と変わりません。

《既存住宅：単身の世帯用》

住宅情報				募集住戸							設備			
NO	住宅名	建設年度	建物階数	所在地	間取り	住戸番号	募集戸数	入居期間	家賃		倍率	EV	ガス	P
									最低	最高				
276	大宮七里住宅	H21	8	さいたま市見沼区大字大谷1822-2 (七里駅徒歩20分)	1DK(6)	205100451	1	期限無	19,000	37,300	8.6	有	都市	有
277	大宮長山住宅	H23	6	さいたま市北区東大成町1-159 (鉄道博物館駅徒歩9分)	2K(5・6.5)	205070453	1	期限無	21,500	42,100	35.5	有	都市	有

【 単 身 車 イ ス 住 宅 】

申込資格は、「県営住宅入居募集案内」7ページを参照してください。

《既存住宅：単身の世帯用》

住宅情報				募集住戸							設備			
NO	住宅名	建設年度	建物階数	所在地	間取り	住戸番号	募集戸数	入居期間	家賃		倍率	EV	ガス	P
									最低	最高				
278	浦和久保住宅※11	S47	5	さいたま市桜区大字久保領家540 (北浦和駅 ^ハ 10分徒歩4分)	2UK(4.5・6)	204090611	1	期限無	15,300	27,600	--	無	都市	無

※11 外にスロープがあり、車いすで出入りは可能ですが、室内には段差があるなど、完全な車イス仕様にはなっていません。

随時募集（先着順）住宅の一覧

《受付期間 4月1日（月）～6月28日（金）》

福島県東京電力原子力事故による自主避難者の方は、こちらの住宅を随時ご案内しておりますので、ご相談ください。

お問い合わせ・申込みは、埼玉県住宅供給公社 大宮支所まで 048-645-1772

※一部の住宅は、前回の募集から継続して募集しております。

住宅情報					募集住戸						設備		
NO	住宅名	建設年度	建物階数	所在地	間取り	募集戸数	住宅種別	世帯人数	入居期間	家賃（円）	EV	ガス	P
1	川口東本郷住宅	S56	3	川口市本蓮3-10-6 (草加駅バス18分徒歩8分)	3DK	1	一般	2人以上	10年間	30,500～54,800	無	LP	無
2	大宮東宮下住宅	S42～ S47	5	さいたま市見沼区大字新堤152 (七里駅徒歩17分)	2UK	6	一般	2人以上	10年間	12,100～22,500	無	都市	有
3	大宮東宮下住宅	S46	5	さいたま市見沼区大字新堤152 (七里駅徒歩17分)	2UK	1	一般	2人以上	10年間	14,100～21,900	無	都市	有

お問い合わせ・申込みは、埼玉県住宅供給公社 川越支所まで 049-227-6408

※一部の住宅は、前回の募集から継続して募集しております。

4	毛呂本郷住宅	S43	5	毛呂山町大字毛呂本郷7-4 (毛呂駅徒歩2分)	2UDK	1	一般	2人以上	10年間	9,700～18,400	無	LP	無
5	越生南住宅	S57	3	越生町大字越生698-2 (越生駅徒歩3分)	3DK	1	一般	2人以上	10年間	21,400～42,100	無	LP	無
6	入間東久保住宅	S55	5	入間市東町4-2 (武蔵藤沢駅バス14分徒歩14分)	3DK	1	高齢・障がい (EV無1階)	2人以上	期限無	22,500～43,900	無	都市	無
7	毛呂山長瀬住宅	S57	5	毛呂山町南台5-29 (武州長瀬駅徒歩5分)	3DK	1	車イス住宅	2人以上	期限無	21,400～42,100	無	都市	有

お問い合わせ・申込みは、埼玉県住宅供給公社 熊谷支所まで 048-524-7963

※一部の住宅は、前回の募集から継続して募集しております。

8	鴻巣箕田住宅	S49	5	鴻巣市箕田3782-1 (鴻巣駅徒歩28分)	3K	9	一般	2人以上	10年間	16,200～31,900	無	LP	無
9	川里広田住宅	H1	3	鴻巣市広田675-1 (鴻巣駅バス13分徒歩2分)	3DK	1	一般	2人以上	10年間	21,700～42,600	無	LP	有
10	行田持田住宅	S63	4	行田市大字持田2097-1 (持田駅徒歩19分)	3DK	1	一般	2人以上	10年間	23,200～45,600	無	都市	無
11	行田下忍住宅	H1	5	行田市大字下忍1980-1 (吹上駅バス7分徒歩11分)	3DK	1	一般	2人以上	10年間	23,600～46,400	無	都市	有
12	熊谷玉井住宅	S56, S55, S57	5	熊谷市久保島811-1 (籠原駅徒歩27分)	3DK	5	一般	2人以上	10年間	23,700～43,800	無	都市	有
13	妻沼長井住宅	S56	4	熊谷市江波416-1 (熊谷駅バス21分徒歩13分)	3DK	1	一般	2人以上	10年間	21,000～39,900	無	LP	有
14	本庄南本町住宅	S56	4	本庄市駅南2-11-1 (本庄駅徒歩3分)	3DK	2	一般	2人以上	10年間	20,500～40,200	無	都市	無
15	児玉久美塚住宅	S59	3	本庄市児玉町児玉1520-1 (児玉駅徒歩16分)	3DK	1	一般	2人以上	10年間	22,800～44,700	無	LP	有
16	小川大豆五駄住宅※1	S58	5	小川町大字小川1727-9 (小川町駅徒歩20分)	3DK	2	一般	2人以上	10年間	21,500～42,300	無	LP	無
17	長瀬小坂住宅	H5	3	長瀬町大字野上下郷366 (樋口駅徒歩13分)	3LDK	1	一般	2人以上	10年間	23,500～46,100	無	LP	有
18	皆野下和田住宅	S58	4	皆野町大字皆野356-1 (皆野駅徒歩11分)	3DK	1	一般	2人以上	10年間	18,800～36,900	無	LP	有
19	秩父中宮地住宅※1	S49	5	秩父市中宮地町37-21 (秩父駅徒歩17分)	2UDK	2	一般	2人以上	10年間	11,700～23,100	無	LP	無
20	秩父永田住宅	S49	5	秩父市永田町9-1 (秩父駅徒歩17分)	3K	1	一般	2人以上	10年間	13,100～25,700	無	都市	無
21	秩父阿保住宅	S50	5	秩父市阿保町1-1 (大野原駅徒歩10分)	2UDK	1	一般	2人以上	10年間	11,300～22,300	無	LP	無
22	秩父阿保住宅	S50	5	秩父市阿保町1-1 (大野原駅徒歩10分)	3K	2	一般	2人以上	10年間	13,200～25,900	無	LP	無
23	秩父大野原住宅	S56	5	秩父市大字大野原944 (大野原駅徒歩10分)	3DK	4	一般	2人以上	10年間	16,900～33,100	無	LP	無
24	秩父つばきの森住宅	S61	3	秩父市上影森234-3 (浦山口駅徒歩5分)	3DK	1	一般	2人以上	10年間	18,200～35,800	無	LP	有
25	秩父久那住宅	H8	5	秩父市久那1837-1 (影森駅徒歩20分)	3LDK	2	一般	2人以上	10年間	23,600～46,300	有	LP	有
26	吉田塚越住宅※1	S56	4	秩父市上吉田4774-1 (皆野駅バス60分徒歩1分)	3DK	6	一般	2人以上	10年間	13,900～27,400	無	LP	無
27	荒川上田野住宅	S56	4	秩父市荒川上田野633 (武州中川駅徒歩14分)	3DK	3	一般	2人以上	10年間	16,100～31,500	無	LP	有
28	横瀬五番住宅	S63	3	横瀬町大字横瀬1607-1 (横瀬駅徒歩20分)	3DK	2	一般	2人以上	10年間	19,100～37,600	無	LP	無
29	大利根細間住宅	H1	5	加須市細間273-1 (栗橋駅徒歩3分)	3DK	1	一般	2人以上	10年間	23,400～45,900	無	LP	有
30	羽生北袋住宅	S56, S57	5	羽生市大字北袋4 (羽生駅徒歩24分)	3DK	3	一般	2人以上	10年間	19,100～38,000	無	LP	有

※1 小川大豆五駄住宅 秩父中宮地住宅 吉田塚越住宅は、土砂災害警戒区域内にある住宅です。

随時募集（先着順）住宅の一覧

《受付期間 4月1日（月）～6月28日（金）》

福島県東京電力原子力事故による自主避難者の方は、こちらの住宅を随時ご案内しておりますので、ご相談ください。

お問い合わせ・申込みは、埼玉県住宅供給公社 熊谷支所まで 048-524-7963

※一部の住宅は、前回の募集から継続して募集しております。

住宅情報					募集住戸						設備		
NO	住宅名	建設年度	建物階数	所在地	間取り	募集戸数	住宅種別	世帯人数	入居期間	家賃（円）	EV	ガス	P
31	神泉阿久原住宅	S55	3	神川町下阿久原559-1 (本庄駅バス41分徒歩2分)	2DK	2	一般	2人以上	10年間	13,500～26,600	無	LP	無
32	行田持田住宅	S63	4	行田市大字持田2097-1 (持田駅徒歩19分)	3DK	1	子育て	2人以上	10年間	23,200～45,600	無	都市	無
33	熊谷下奈良住宅	H13	5	熊谷市下奈良773-3 (熊谷駅バス15分徒歩8分)	3DK	1	子育て	2人以上	10年間	28,400～55,900	有	LP	有
34	深谷萱場住宅	H10, H11	3	深谷市見晴町26-1 (深谷駅徒歩19分)	2DK	2	子育て	2人以上	10年間	21,700～43,000	無	都市	有
35	本庄北諏訪住宅	H 5	4	本庄市日の出2-5-22 (本庄駅徒歩19分)	3DK	1	子育て	2人以上	10年間	27,500～54,000	無	都市	有
36	秩父久那住宅	H 8	5	秩父市久那1837-1 (影森駅徒歩20分)	3LDK	1	子育て	2人以上	10年間	23,900～47,000	有	LP	有
37	鴻巣箕田住宅	S49	5	鴻巣市箕田3782-1 (鴻巣駅徒歩28分)	3K	1	高齢・障がい (EV無1階)	2人以上	期限無	16,200～31,900	無	LP	無
38	川里広田住宅	H 1	3	鴻巣市広田675-1 (鴻巣駅バス13分徒歩2分)	3DK	1	高齢・障がい (EV無1階)	2人以上	期限無	21,700～42,600	無	LP	有
39	妻沼長井住宅	S56, S57	4	熊谷市江波416-1 (熊谷駅バス21分徒歩13分)	3DK	3	高齢・障がい (EV無1階)	2人以上	期限無	21,000～41,800	無	LP	有
40	深谷萱場住宅	H10	3	深谷市見晴町26-1 (深谷駅徒歩19分)	2DK	1	高齢・障がい	2人以上	期限無	22,700～44,500	有	都市	有
41	深谷戸森住宅	H 9	5	深谷市大字戸森116-1 (深谷駅徒歩28分)	3DK	1	高齢・障がい	2人以上	期限無	26,500～52,100	有	都市	有
42	本庄日の出住宅	S62	3	本庄市日の出2-1-2 (本庄駅徒歩13分)	3DK	1	高齢・障がい (EV無1階)	2人以上	期限無	22,900～45,000	無	都市	有
43	上里大御堂住宅	H 1	4, 5	上里町大字大御堂1333-4 (丹荘駅バス14分徒歩7分)	3DK	3	高齢・障がい (EV無1階)	2人以上	期限無	19,200～37,700	無	LP	有
44	東松山岩花住宅	S58, S59	5	東松山市大字松山2617-1 (東松山駅バス15分徒歩7分)	3DK	2	高齢・障がい (EV無1階)	2人以上	期限無	23,600～47,100	無	LP	無
45	嵐山平沢住宅	S59	4	嵐山町大字平沢369 (武蔵嵐山駅徒歩17分)	3DK	2	高齢・障がい (EV無1階)	2人以上	期限無	23,000～45,200	無	LP	無
46	小川大豆五駄住宅※2	S58	5	小川町大字小川727-9 (小川町駅徒歩20分)	3DK	1	高齢・障がい (EV無1階)	2人以上	期限無	21,500～42,300	無	LP	無
47	寄居鉢形住宅	S57	5	寄居町大字鉢形41-2 (鉢形駅徒歩9分)	3DK	1	高齢・障がい (EV無1階)	2人以上	期限無	18,900～37,200	無	LP	無
48	東秩父安戸住宅	H 1	3	東秩父村大字安戸94-2 (小川町駅バス21分徒歩3分)	3DK	1	高齢・障がい (EV無1階)	2人以上	期限無	19,400～38,100	無	LP	無
49	秩父こぶし住宅	S55	5	秩父市大字大野原2327-3 (大野原駅徒歩21分)	3DK	1	高齢・障がい (EV無1階)	2人以上	期限無	17,100～33,600	無	LP	有
50	秩父大野原住宅	S56	5	秩父市大字大野原944 (大野原駅徒歩10分)	3DK	2	高齢・障がい (EV無1階)	2人以上	期限無	16,900～33,100	無	LP	無
51	秩父つばきの森住宅	S61	3	秩父市上影森234-3 (浦山口駅徒歩5分)	3DK	1	高齢・障がい (EV無1階)	2人以上	期限無	18,200～35,800	無	LP	有
52	荒川上田野住宅	S56	4	秩父市荒川上田野633 (武州中川駅徒歩14分)	3DK	1	高齢・障がい (EV無1階)	2人以上	期限無	16,000～31,400	無	LP	有
53	小鹿野赤平住宅	S62	3	小鹿野町小鹿野490-4 (秩父駅バス13分徒歩4分)	3DK	1	高齢・障がい (EV無1階)	2人以上	期限無	18,900～37,000	無	LP	有
54	横瀬五番住宅	S63	3	横瀬町大字横瀬1607-1 (横瀬駅徒歩20分)	3DK	1	高齢・障がい (EV無1階)	2人以上	期限無	19,100～37,600	無	LP	無
55	大利根細間住宅	H 5	4	加須市細間273-1 (栗橋駅徒歩63分)	3DK	2	高齢・障がい (EV無1階)	2人以上	期限無	25,200～49,400	無	LP	有
56	羽生北袋住宅	S56	5	羽生市大字北袋4 (羽生駅徒歩24分)	3DK	1	高齢・障がい (EV無1階)	2人以上	期限無	19,100～37,500	無	LP	有
57	神泉阿久原住宅	S55	3	神川町下阿久原559-1 (本庄駅バス41分徒歩2分)	3DK	1	高齢・障がい (EV無1階)	2人以上	期限無	17,200～33,800	無	LP	無
58	熊谷曙町住宅	H11	7	熊谷市曙町5-104 (熊谷駅徒歩11分)	2DK	1	車イス住宅	2人以上	期限無	34,500～67,700	有	都市	有
59	花園黒田住宅	H 7	5	深谷市黒田301-1 (永田駅徒歩3分)	3LDK	1	車イス住宅	2人以上	期限無	30,100～59,100	有	LP	有
60	熊谷下奈良住宅	H16, H13	5, 4	熊谷市下奈良773-3 (熊谷駅バス15分徒歩8分)	1DK	2	单身	1人	期限無	17,200～34,100	有	LP	有
61	深谷戸森住宅	H 9	5	深谷市大字戸森116-1 (深谷駅徒歩28分)	3DK	1	单身	1人	期限無	26,500～52,100	有	都市	有
62	小川大豆五駄住宅※2	S58	5	小川町大字小川727-9 (小川町駅徒歩20分)	3DK	1	单身 (EV無3階)	1人	期限無	21,500～42,300	無	LP	無
63	小川大豆五駄住宅※2	S58	5	小川町大字小川727-9 (小川町駅徒歩20分)	3DK	1	单身 (EV無2階)	1人	期限無	21,500～42,300	無	LP	無
64	東秩父安戸住宅	S57	3	東秩父村大字安戸94-2 (小川町駅バス21分徒歩3分)	3DK	1	单身 (EV無3階)	1人	期限無	18,100～35,600	無	LP	無
65	秩父永田住宅	S49	5	秩父市永田町9-1 (秩父駅徒歩17分)	2UDK	1	单身 (EV無2階)	1人	期限無	11,700～23,100	無	都市	無
66	秩父大野原住宅	S56	5	秩父市大字大野原944 (大野原駅徒歩10分)	3DK	1	单身 (EV無1階)	1人	期限無	16,900～33,100	無	LP	無
67	秩父久那住宅	H 8	5	秩父市久那1837-1 (影森駅徒歩20分)	2LDK	2	单身	1人	期限無	20,200～39,700	有	LP	有

※2 小川大豆五駄住宅は、土砂災害警戒区域内にある住宅です。

随時募集（先着順）住宅の一覧

《受付期間 4月1日（月）～6月28日（金）》

福島県東京電力原子力事故による自主避難者の方は、こちらの住宅を随時ご案内しておりますので、ご相談ください。

お問い合わせ・申込みは、埼玉県住宅供給公社 熊谷支所まで 048-524-7963

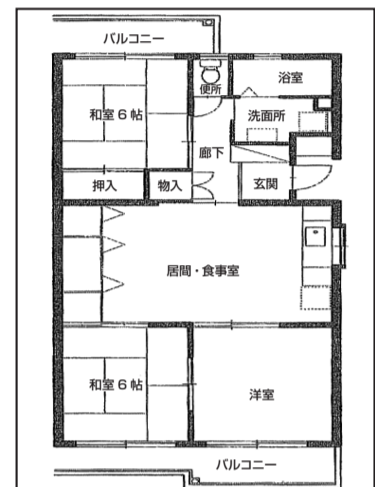
※一部の住宅は、前回の募集から継続して募集しております。

住宅情報					募集住戸						設備		
NO	住宅名	建設年度	建物階数	所在地	間取り	募集戸数	住宅種別	世帯人数	入居期間	家賃（円）	EV	ガス	P
68	横瀬五番住宅	S63	3	横瀬町大字横瀬1607-1 (横瀬駅徒歩20分)	3DK	1	単身 (EV無3階)	1人	期限無	19,100～37,600	無	LP	無
69	神泉阿久原住宅	S55	3	神川町下阿久原559-1 (本庄駅バス14分徒歩2分)	3DK	1	単身 (EV無2階)	1人	期限無	15,700～30,900	無	LP	無

70	加須南大桑住宅※3	H4	4	加須市南大桑690-3 (花崎駅徒歩8分)	3LDK	3	一般	2人以上	10年間	30,900～60,600	無	LP	有
----	-----------	----	---	--------------------------	------	---	----	------	------	---------------	---	----	---

※3 東武伊勢崎線 花崎駅 から徒歩8分、東北自動車道 加須IC から車約7分。

3LDK（約70.83㎡）と広い間取りが特徴です。収納スペースも多く設置されています。
徒歩圏内に保育園、幼稚園、小、中学校があり、子育て世帯にもおすすめの住宅です。



お問い合わせ・申込みは、埼玉県住宅供給公社 岩槻支所まで 048-794-7146

※一部の住宅は、前回の募集から継続して募集しております。

71	岩槻諏訪山下住宅	S44	5	さいたま市岩槻区諏訪3-3 (東岩槻駅徒歩10分)	2K	1	一般	2人以上	10年間	11,100～19,500	無	都市	有
72	岩槻諏訪山下住宅	S46	5	さいたま市岩槻区諏訪3-3 (東岩槻駅徒歩10分)	2UK	4	一般	2人以上	10年間	14,000～20,500	無	都市	有
73	岩槻諏訪山下住宅	S46, S47	5	さいたま市岩槻区諏訪3-3 (東岩槻駅徒歩10分)	2UK	3	一般	2人以上	10年間	12,500～23,000	無	都市	有
74	岩槻諏訪山下住宅	S45	5	さいたま市岩槻区諏訪3-3 (東岩槻駅徒歩10分)	2UK	1	一般	2人以上	10年間	13,500～19,100	無	都市	有
75	岩槻諏訪山下住宅	S45	5	さいたま市岩槻区諏訪3-3 (東岩槻駅徒歩10分)	2UK	1	一般 特殊人身	2人以上	10年間	12,700～19,300	無	都市	有
76	岩槻諏訪山下住宅	S45	5	さいたま市岩槻区諏訪3-3 (東岩槻駅徒歩10分)	2UK	1	一般 特殊人身	2人以上	10年間	13,500～19,100	無	都市	有
77	松伏つきひじ住宅	H1	3	松伏町大字築比地636-1 (せんげん台駅バス15分徒歩4分)	3DK	2	一般	2人以上	10年間	25,400～49,900	無	LP	無
78	杉戸清地住宅	S57	3	杉戸町清地1-2-5 (東武動物公園駅徒歩14分)	3DK	1	一般	2人以上	10年間	22,700～44,600	無	LP	無
79	杉戸下野住宅	H3	3	杉戸町大字下野948-1 (杉戸高野台駅徒歩21分)	3DK	1	一般	2人以上	10年間	25,400～49,900	無	LP	有
80	白岡つつじヶ丘住宅	S53	4	白岡市西2-11 (白岡駅徒歩22分)	3DK	1	一般	2人以上	10年間	19,900～39,100	無	都市	無
81	白岡下大崎住宅	H3	3	白岡市下大崎295 (蓮田駅バス24分徒歩12分)	3DK	1	一般	2人以上	10年間	25,200～49,400	無	LP	有
82	鷲宮金山住宅	S61	4	久喜市鷲宮2789-1 (鷲宮駅徒歩17分)	3DK	3	一般	2人以上	10年間	24,700～48,600	無	都市	有
83	杉戸とねり住宅	H6	8	杉戸町大字杉戸853-1 (東武動物公園駅徒歩16分)	3LDK	2	子育て	2人以上	10年間	29,400～57,800	有	LP	有
84	白岡下大崎住宅	H3	3	白岡市大字下大崎295 (蓮田駅バス24分徒歩12分)	3DK	4	子育て	2人以上	10年間	25,200～49,400	無	LP	有
85	岩槻南平野やまぶき住宅	H11	3	さいたま市岩槻区南平野2-17-1 (東岩槻駅徒歩17分)	3DK	1	多子子育て支援 (可動間仕切り)	4人以上	10年間	33,300～65,300	有	都市	有
86	杉戸とねり住宅	H6	8	杉戸町杉戸853-1 (東武動物公園駅徒歩16分)	3LDK	1	多子子育て支援 (可動間仕切り)	4人以上	10年間	29,400～57,800	有	LP	有
87	春日部内牧住宅※4	H8	5	春日部市内牧3119-1 (春日部駅バス11分徒歩2分)	2DK	1	高齢・障がい	2人以上	期限無	22,100～43,500	有	都市	有
88	白岡つつじヶ丘住宅	S53	4	白岡市西2-11 (白岡駅徒歩22分)	3DK	1	高齢・障がい (EV無1階)	2人以上	期限無	19,900～39,100	無	都市	無
89	岩槻諏訪山下住宅	S46	5	さいたま市岩槻区諏訪3-3 (東岩槻駅徒歩10分)	2UK	1	車イス住宅	2人以上	期限無	14,800～23,000	無	都市	有
90	杉戸とねり住宅	H6	8	杉戸町大字杉戸853-1 (東武動物公園駅徒歩16分)	3LDK	1	車イス住宅	2人以上	期限無	29,300～57,600	有	LP	有

※4 春日部内牧住宅は、春日部市民向けの住宅です。詳しくは岩槻支所までお問合せください。