

## 「入居者募集県営住宅一覧表」の訂正について

「県営住宅入居者募集案内一式」に同封されている案内資料「入居者募集県営住宅一覧表」において、下記募集住宅の設備(駐車場:P)に関する記載内容を修正いたします。

一覧表 ページ数	住宅情報		設備 P(駐車場)	
	No	住宅名	修正前	修正後
2	3	川口安行吉岡住宅	有	無
"	6	浦和瀬ヶ崎住宅	有	無
"	7	浦和高層住宅	有	無
"	8	浦和辻住宅	有	無
"	11	浦和常盤住宅	有	無
"	13	浦和大久保住宅	有	無
"	14	浦和大久保住宅	有	無
"	28	与野高層住宅	有	無
"	29	与野高層住宅	有	無
"	30	岩槻愛宕住宅	有	無
"	35	行田佐間住宅	有	無
3	36	熊谷石原住宅	有	無
"	42	本庄南本町住宅	有	無
"	45	入間向陽台住宅	有	無
"	56	志木柳瀬川住宅	有	無
"	70	嵐山平沢住宅	有	無
"	71	毛呂山上宿住宅	有	無
4	94	杉戸瀬戸住宅	有	無
"	100	蓮田山ノ内住宅	有	無
"	104	羽生桑崎住宅	有	無
5	108	川口神根住宅	有	無
"	110	浦和高層住宅	有	無
"	111	浦和高層住宅	有	無
6	145	越谷蒲生住宅	有	無
8	177	浦和高層住宅	有	無
9	199	本庄南本町住宅	有	無
"	200	狭山笹井住宅	無	有
"	201	狭山鶴ノ木住宅	有	無
"	203	秩父阿保住宅	有	無
"	208	北本二ツ家住宅	有	無
"	210	鴻巣箕田住宅	有	無
"	211	秩父大野原住宅	有	無
10	225	秩父大野原住宅	有	無
"	230	浦和高層住宅	有	無

# 入居者募集県営住宅一覧表(令和8年4月版)

## ■ 定期募集(抽せん) P2~P11

Web申込み・物件情報

### 申込み方法

・郵送申込み

4月1日(水)~4月21日(火)消印有効

・Web申込み

4月1日(水)午前8:30~4月21日(火)午後5:15まで



## ■ 随時募集(先着順) P12~P16

<https://www.saijk.or.jp/lookingfor/kenei/>

### 申込み方法

・空き状況を事前に担当支所に確認のうえ、直接支所へお申込みください。

4月1日(水)午前8:30~6月30日(火)午後5:15まで

※一部の住宅は、前回の募集から継続して募集しているため、申込開始時点で既にお申込済の場合がございます。

※入居時期は、担当支所との調整となります。

~住宅一覧表をご覧になる前に~

○住宅の種類ごとに応募資格と入居期間が異なります。なお、住宅の種類ごとの申込資格については『県営住宅入居者募集案内』P5~P7に記載しておりますので、申込世帯にあった種類の住宅に申込みをしてください。

○定期募集については、申込者数が募集戸数を上回った場合には、公開による抽せんを行います。

○定期募集の申込状況は、4月10日(金)頃より、埼玉県住宅供給公社ホームページの県営住宅令和8年4月募集申込状況にてご案内予定です。

○浴槽、風呂釜はすべての住宅に設置されていますが、エアコン、ガスコンロ等は入居される方のご負担で設置していただきます。

○間取りの例は、埼玉県住宅供給公社ホームページをご覧ください。

○訂正等があった場合、埼玉県住宅供給公社のホームページにてご案内をさせていただきます場合があります。

## 募集住宅一覧表の見方

住宅情報				募集住戸							設備				
NO	住宅名	建設年度	①	所在地	間取り	住戸番号	募集戸数	③	入居期間	家賃			④	⑤	⑥
			建物階数					募集予定階数		最低	~	最高	EV	ガス	P
308	熊谷玉井住宅	H30	8	熊谷市久保島811-1 (籠原駅徒歩27分)	2K(5.5・5.5)	202051411	2	1,6	期限無	19,300	~	37,900	有	都市	有

① 建物全体の規模を表す階数です。※募集している住戸の階数ではありません。

② 申込書に記入する住戸番号です。記入間違いにお気を付けください。

③ 募集をしているお部屋の予定階数です。(※予定階数については変更となる場合もございますので予めご了承ください。)

④ EVは、エレベーターの略です。エレベーターの有無及び形式(通常タイプ、スキップタイプ)は、下表の凡例にて判別してください。

有	通常タイプのエレベーターがある
有(S)	奇数階・偶数階など特定の階数に停止するエレベーターがある(スキップタイプ)
無	エレベーターがない

⑤ 供給ガスの種類を、下表の凡例にて判別してください。

都市	都市ガス
LP	プロパンガス

⑥ Pは駐車場の略です。駐車場の有無は、下表の凡例にて判別してください。契約する場合は使用料が発生します。

有	駐車場がある県営住宅です。ただし、ご案内時点で空きがなく順番待ちの場合もありますのでご承知おきください。契約は埼玉県住宅供給公社との契約です。
有(他)	駐車場管理会社様と直接契約になります。また、ご案内時点で空きがなく順番待ちの場合もありますのでご承知おきください。
無	駐車場がない県営住宅です。

※令和7年10月募集より、過去1年の平均倍率表記を廃止し、募集予定階数が表記されました。

過去1年分の申込状況を埼玉県住宅供給公社ホームページにおいて公開しておりますので、お申込の参考としてください。

# 定期募集（抽せん）住宅の一覧

## 【一般住宅】

申込資格は、「県営住宅入居者募集案内」5ページを参照してください。

子育て支援住宅及び高齢者・障がい者住宅にご希望の住宅がない場合は、一般住宅への申込みも可能です。

《既存住宅：二人以上の世帯用》

住宅情報				募集住戸						設備				
NO	住宅名	建設年度	建物階数	所在地	間取り	住戸番号	募集戸数	募集予定階数	入居期間	家賃		EV	ガス	P
										最低	最高			
1	川口赤山みどりの丘住宅	H10	3	川口市赤山18-1 (新井宿駅 <sup>北</sup> 2分徒歩8分)	2DK(6・6)	203150121	1	2	10年間	28,200	55,500	有	LP	有
2	川口安行ウィステリア住宅	H29	3	川口市大字安行藤八723 (戸塚安行駅徒歩9分)	2DK(7.5・5)	203170121	2	2,3	2038年3月31日	30,200	59,300	有	LP	有(他)
3	川口安行吉岡住宅	S59	3	川口市大字安行吉岡1556 (鳩ヶ谷駅 <sup>北</sup> 26分徒歩5分)	3DK(6・6・6)	203080132	3	2,3	10年間	30,600	60,200	無	LP	無
4	川口飯原住宅	S62	4	川口市飯原町8-10 (川口駅 <sup>北</sup> 26分徒歩3分)	3DK(6・4.5・6)	203100132	1	4	10年間	33,500	65,700	無	都市	有
5	川口道合住宅	S63	3	川口市大字道合1420-1 (東浦和駅 <sup>北</sup> 11分徒歩4分)	3DK(6・4.5・6)	203110132	1	3	10年間	31,400	61,600	無	都市	有
6	浦和瀬ヶ崎住宅	S54	3	さいたま市浦和区瀬ヶ崎3-1-14 (北浦和駅 <sup>北</sup> 26分徒歩1分)	2DK(6・6)	204020121	1	2	10年間	20,900	41,100	無	都市	無
7	浦和高層住宅	S45, S46	14	さいたま市浦和区針ヶ谷4-1-1 (北浦和駅徒歩10分)	3K(6・4・4)	204070131	20	2,4,5,6 8~12	10年間	15,300	30,600	有(S)	都市	無
8	浦和辻住宅	S51	4	さいたま市南区辻7-5-7 (北戸田駅徒歩14分)	3DK(6・4.5・4.5)	204030132	1	4	10年間	21,300	41,800	無	LP	無
9	浦和細野住宅	S52	5	さいたま市南区大字大谷口860-2 (浦和駅 <sup>北</sup> 26分徒歩1分)	3DK(6・4.5・4.5)	204050132	1	2	10年間	21,400	42,100	無	LP	無
10	浦和井沼方住宅	S51	5	さいたま市緑区東浦和2-4-12 (東浦和駅徒歩7分)	3DK(6・4.5・4.5)	204060132	1	3	10年間	21,300	41,800	無	LP	有
11	浦和常盤住宅	S63	5	さいたま市浦和区常盤5-8-44 (北浦和駅徒歩10分)	3DK(6・4.5・6)	204110132	1	3	10年間	29,200	57,300	無	都市	無
12	浦和原山住宅	H3, H4	5	さいたま市緑区原山4-9-28 (浦和駅 <sup>北</sup> 29分徒歩3分)	3DK(6・6・6)	204130132	3	3,4	10年間	32,000	63,500	有	都市	有
13	浦和久保住宅	S47	5	さいたま市桜区大字久保領家540 (北浦和駅 <sup>北</sup> 10分徒歩4分)	2UK(4.5・6)	204090145	9	3,4	10年間	14,500	29,600	無	都市	無
14	浦和久保住宅	S47	5	さいたま市桜区大字久保領家540 (北浦和駅 <sup>北</sup> 10分徒歩4分)	2UK(4.5・6)	204090149	2	4	10年間	15,300	29,600	無	都市	無
15	大宮小深作はるさと住宅	H10	7	さいたま市見沼区小深作355-1 (七里駅徒歩19分)	2DK(6・6)	205230121	2	2	10年間	25,500	50,000	有	都市	有
16	大宮東門前住宅	H 9	5	さいたま市見沼区大字東門前446-1 (七里駅徒歩18分)	2LDK(6・5.5)	205220122	1	1	10年間	30,500	59,900	有	都市	有
17	大宮寿能住宅	S46	5	さいたま市大宮区寿能町2-130 (大宮公園駅徒歩4分)	3UK(6・6・6)	205010130	2	3	10年間	22,000	42,000	無	都市	無
18	大宮寿能住宅	S51	8	さいたま市大宮区寿能町2-130 (大宮公園駅徒歩4分)	3DK(6・4.5・4.5)	205010132	3	3	10年間	23,800	46,700	有(S)	都市	無
19	大宮土手町住宅	S51	3	さいたま市大宮区土手町1-153 (北大宮駅徒歩9分)	3DK(6・4.5・4.5)	205030132	1	2	10年間	21,300	41,800	無	都市	有
20	大宮稲荷下住宅	S52	4	さいたま市北区大成町4-265 (鉄道博物館駅徒歩6分)	3DK(6・4.5・6)	205080132	1	3	10年間	22,000	43,200	無	都市	有
21	大宮櫛引住宅	S52	4	さいたま市大宮区櫛引町1-826 (鉄道博物館駅徒歩15分)	3DK(6・4.5・6)	205090132	1	4	10年間	22,200	43,700	無	都市	無
22	大宮七里住宅	S62, H3	4	さいたま市見沼区大字大谷1822-2 (七里駅徒歩20分)	3DK(6・4.5・6)	205100132	3	2,3	10年間	27,700	57,500	無	都市	有
23	大宮七里第二住宅	H 5	4	さいたま市見沼区大字大谷1664-4 (七里駅徒歩18分)	3LDK(6・6・6)	205200133	1	4	10年間	34,400	67,500	無	都市	有
24	大宮指扇住宅	H 4	7	さいたま市西区大字指扇1078-1 (指扇駅徒歩20分)	3DK(6・6・6)	205190132	1	4	10年間	31,800	62,400	有	都市	有
25	大宮今羽住宅	H 5	7	さいたま市北区今羽町117-2 (今羽駅徒歩7分)	3LDK(6・5.5・6)	205210133	1	3	10年間	35,800	70,300	有	都市	有
26	大宮砂住宅	H 8	14	さいたま市見沼区東大宮3-6-4 (東大宮駅徒歩13分)	3LDK(6・6・6)	205260133	1	11	10年間	40,200	78,900	有	都市	有
27	大宮砂住宅	H 2	4	さいたま市見沼区東大宮3-5-1 (東大宮駅徒歩13分)	3DK(6・4.5・6)	205110135	1	4	10年間	29,200	57,300	無	都市	有
28	与野高層住宅	S42	11	さいたま市中央区下落合3-8-2 (与野駅徒歩10分)	2DK(4.5・6)	220030121	2	5,11	10年間	12,000	23,700	有(S)	都市	無
29	与野高層住宅	S42	8	さいたま市中央区下落合3-8-2 (与野駅徒歩10分)	3K(6・4・3)	220030131	2	5,6	10年間	13,800	27,300	有(S)	都市	無
30	岩槻愛宕住宅	S49	3	さいたま市岩槻区愛宕町4-8 (岩槻駅徒歩9分)	3K(6・4.5・4.5)	213040127	1	2	10年間	18,900	37,100	無	都市	無
31	岩槻表慈恩寺住宅	H 6	5	さいたま市岩槻区大字表慈恩寺556-1 (東岩槻駅徒歩13分)	3LDK(6・6・6)	213080133	1	2	10年間	34,200	67,200	有	都市	有
32	上尾二ツ宮前住宅	S59	5	上尾市二ツ宮951 (上尾駅 <sup>北</sup> 25分徒歩2分)	3DK(6・6・6)	219020132	1	2	10年間	27,300	53,600	無	都市	有
33	上尾二ツ宮前住宅	S59	5	上尾市二ツ宮951 (上尾駅 <sup>北</sup> 25分徒歩2分)	3DK(6・6・6)	219020135	1	5	10年間	27,300	53,600	無	都市	有
34	北本中丸住宅	H 6	4	北本市中丸1-121-1 (北本駅 <sup>北</sup> 23分徒歩5分)	3LDK(6・6・6)	233020133	1	4	10年間	31,800	62,400	無	都市	有
35	行田佐間住宅	S58	5	行田市佐間2-19 (吹上駅 <sup>北</sup> 27分徒歩1分)	3DK(6・6・6)	206050132	1	4	10年間	21,800	42,700	無	都市	無

# 【一般住宅】

《既存住宅：二人以上の世帯用》

住宅情報					募集住戸						設備			
NO	住宅名	建設年度	建物階数	所在地	間取り	住戸番号	募集戸数	募集予定階数	入居期間	家賃		EV	ガス	P
										最低	最高			
36	熊谷石原住宅	S50	10	熊谷市石原2019-1 (石原駅徒歩5分)	3K(6・4・4.5)	202060127	1	6	10年間	16,000	31,500	有	都市	無
37	熊谷赤城住宅	S54	5	熊谷市赤城町1-147-2 (石原駅徒歩9分)	3DK(6・6・6)	202010132	2	1,5	10年間	23,400	45,900	無	都市	有
38	熊谷末広住宅	H 7	5	熊谷市末広3-5-55 (熊谷駅徒歩18分)	3LDK(6・4.5・4.5)	202080133	3	3,4	10年間	34,700	68,100	有	都市	有
39	熊谷銀座住宅	H 8	5	熊谷市銀座6-7-5 (熊谷駅徒歩14分)	3LDK(6・4.5・4.5)	202090133	2	2,3	10年間	35,200	69,000	有	都市	有
40	深谷萱場住宅	H11	3	深谷市見晴町26-1 (深谷駅徒歩19分)	3DK(6・4.5・6)	218020132	2	2,3	10年間	27,200	54,200	有	都市	有
41	本庄日の出住宅	S62	3	本庄市日の出2-1-2 (本庄駅徒歩13分)	3DK(6・4.5・6)	211060132	1	2	10年間	22,900	45,000	無	都市	有
42	本庄南本町住宅	S57	6	本庄市駅南2-11-1 (本庄駅徒歩3分)	3DK(6・4・6)	211050135	1	6	10年間	21,400	42,100	有	都市	無
43	所沢椿峰住宅	H13	4	所沢市小手指南5-19-1 (小手指駅徒歩6分)	2DK(6・6)	208050121	1	2	2033年3月31日	28,000	55,000	有	都市	有(他)
44	所沢パークタウン武蔵野住宅	S54, S55	14	所沢市並木8-7 (航空公園駅徒歩1分)	3DK(6・4.5・6)	208010132	14	5~11	10年間	24,200	47,600	有	都市	有
45	入間向陽台住宅	S57	5	入間市向陽台1-1-15 (入間市駅徒歩9分)	3DK(6・6・6)	225060132	1	2	10年間	24,800	48,700	有(S)	都市	無
46	入間上藤沢住宅	H 4	5	入間市大字上藤沢681-3 (武蔵藤沢駅徒歩17分)	3DK(6・6・6)	225090132	2	1,2	10年間	28,600	56,200	有	都市	有
47	入間野田住宅	H 7	5	入間市大字野田1406-1 (元加治駅徒歩15分)	3LDK(6・6・6)	225100133	2	2,5	10年間	31,300	61,400	有	都市	有
48	飯能川寺住宅	H 8	4	飯能市大字川寺625-8 (飯能駅徒歩13分)	2DK(6・6)	209030121	1	4	10年間	28,600	56,200	有	LP	有
49	新座馬場住宅	H 7	5	新座市馬場4-12-60 (志木駅徒歩16分)	2LDK(6・6)	230090122	2	2,5	10年間	29,300	57,600	有	都市	有
50	新座菅沢住宅	S61	4	新座市菅沢2-2-5 (新座駅徒歩13分)	3DK(6・4.5・6)	230030132	3	3,4	10年間	28,000	54,900	無	都市	有
51	新座菅沢第二住宅	H 6	4	新座市菅沢2-5-53 (新座駅徒歩15分)	3LDK(6・6・6)	230080133	2	2,4	10年間	34,400	67,500	無	都市	有
52	新座野火止南住宅	H 5	5	新座市野火止3-16-51 (志木駅徒歩13分)	3LDK(6・6・6)	230070133	11	1,2,3,5	10年間	33,000	64,900	有	都市	有
53	新座本多住宅	S58, S59	7	新座市本多1-14-22 (志木駅徒歩15分)	3DK(6・6・6)	230020132	3	3,4	10年間	27,700	54,500	有(S)	LP	有
54	新座本多第二住宅	H 3	7	新座市本多1-16-1 (朝霞台駅徒歩2分)	3DK(6・4・6)	230050132	2	1,3	10年間	30,600	60,000	有(S)	都市	有
55	新座本多第二住宅※1	H 3	7	新座市本多1-16-1 (朝霞台駅徒歩2分)	3LDK(6・6・6)	230050138	1	7	10年間	37,500	73,600	有(S)	都市	有
56	志木柳瀬川住宅	S54	5	志木市館2-2-4 (柳瀬川駅徒歩12分)	3DK(6・6・6)	228010132	4	3,4,5	10年間	24,500	48,200	無	都市	無
57	富士見鶴馬住宅	H 8	5	富士見市大字鶴馬3237-1 (鶴瀬駅徒歩17分)	2LDK(6・6)	235010122	1	3	10年間	28,700	56,300	有	都市	有
58	上福岡霞ヶ丘住宅	H10	10	ふじみ野市霞ヶ丘3-3-5 (上福岡駅徒歩5分)	3DK(6・5・4.5)	236040132	1	5	10年間	34,000	66,800	有	都市	有
59	上福岡本新田住宅	H14	4	ふじみ野市本新田1-24 (上福岡駅徒歩21分)	3DK(6・6・6)	236050132	1	2	2034年3月31日	32,400	63,700	有	LP	有(他)
60	アーバンヴェール川越上戸住宅	H23	3	川越市大字上戸76-2 (霞ヶ関駅徒歩5分)	2DK(6・6)	201210121	1	3	2032年3月31日	33,700	66,200	有	LP	有(他)
61	アーバンヴェール川越上戸2番館住宅	H26	3	川越市大字上戸76-2 (霞ヶ関駅徒歩5分)	2DK(6・6)	201230121	1	3	2035年3月31日	34,100	67,000	無	LP	有(他)
62	川越砂新田住宅	H25	4	川越市砂新田4-18-7 (新河岸駅徒歩13分)	2DK(6・5)	201220121	1	1	2034年3月31日	25,000	49,200	有	都市	有(他)
63	川越月吉町住宅	S58	3	川越市月吉町12-1 (川越市駅徒歩14分)	3DK(6・4.5・6)	201060132	1	2	10年間	24,900	48,900	無	都市	有
64	川越西山住宅	H 1	5	川越市大字笠幡4006-1 (笠幡駅徒歩10分)	3DK(6・4.5・6)	201110132	3	4	10年間	27,500	54,000	無	都市	有
65	川越今泉住宅	H 2	4	川越市大字今泉118-1 (南古谷駅徒歩13分)	3DK(6・4.5・6)	201120132	2	1,3	10年間	27,600	54,200	無	都市	有
66	川越今泉住宅	H 2	4	川越市大字今泉118-1 (南古谷駅徒歩13分)	3DK(6・4.5・6)	201120135	2	4	10年間	27,600	54,200	無	都市	有
67	鶴ヶ島藤の台住宅	S63	4	鶴ヶ島市大字藤金135-1 (若葉駅徒歩22分)	3DK(6・4.5・6)	241030132	1	3	10年間	25,500	50,100	無	都市	有
68	東松山滝の本住宅	S62	3	東松山市松葉町2-5-36 (東松山駅徒歩16分)	3DK(6・4.5・6)	212010132	1	2	10年間	24,300	47,600	無	LP	有
69	滑川都住宅	H 4	4	滑川町大字都13-1 (森林公園駅徒歩6分)	3DK(6・6・6)	341010132	1	3	10年間	26,900	52,800	無	LP	有
70	嵐山平沢住宅	S59	4	嵐山町大字平沢2529 (武蔵嵐山駅徒歩17分)	3DK(6・6・6)	342020132	2	4	10年間	23,000	45,200	無	LP	無
71	毛呂山上宿住宅	S63	3	毛呂山町大字毛呂本郷254-2 (毛呂駅徒歩13分)	3DK(6・4.5・6)	326040132	1	3	10年間	23,200	45,600	無	LP	無

※1 住宅内に階段があります。

# 【一般住宅】

《既存住宅：二人以上の世帯用》

住宅情報					募集住戸						設備				
NO	住宅名	建設年度	建物階数	所在地	間取り	住戸番号	募集戸数	募集予定階数	入居期間	家賃			EV	ガス	P
										最低	～	最高			
72	荒川上田野北住宅	H 7	5	秩父市荒川上田野412-3 (武州中川駅徒歩14分)	3LDK(6・6・6)	368020133	3	2, 4	10年間	23,000	～	45,200	有	LP	有
73	三郷彦成住宅	H 7	5	三郷市彦成3-258 (新三郷駅徒歩18分)	3LDK(6・4.5・6)	237020133	1	3	10年間	31,300	～	61,400	有	都市	有
74	八潮大原住宅	S56	4	八潮市八潮6-28-8 (八潮駅徒歩14分)	3DK(6・4.5・6)	234010132	1	4	10年間	22,900	～	45,000	無	LP	有
75	グロリアス草加長栄住宅	H22	3	草加市長栄町3-46-16 (戸塚安行駅徒歩28分)	2DK(6・6)	221120121	2	2, 3	2031年3月31日	24,800	～	48,600	有	LP	有(他)
76	草加北谷住宅	H21	5	草加市北谷3-36-32 (新田駅徒歩25分)	2DK(4.5・6)	221100121	1	3	2030年6月30日	24,800	～	48,600	有	LP	有(他)
77	草加青柳住宅	S56	5	草加市青柳6-22-7 (獨協大前(草加松原)駅A 徒歩13分)	3DK(6・4.5・6)	221020132	3	5	10年間	23,900	～	46,900	無	LP	有
78	草加柳島住宅	S59	4	草加市柳島町254-1 (草加駅A 徒歩19分)	3DK(6・6・6)	221050132	1	2	10年間	25,200	～	49,500	無	LP	有
79	草加柳島住宅	S59	4	草加市柳島町254-1 (草加駅A 徒歩19分)	3DK(6・6・6)	221050135	1	4	10年間	25,200	～	49,500	無	LP	有
80	越谷弥十郎住宅	H15	3	越谷市大字弥十郎672-1 (大袋駅徒歩20分)	2DK(6・6)	222120121	1	3	2035年3月31日	24,400	～	47,900	有	都市	有(他)
81	越谷間久里住宅	S61	5	越谷市大字上間久里63-1 (大袋駅徒歩12分)	3DK(6・4.5・6)	222040132	1	4	10年間	27,600	～	54,300	無	都市	有
82	越谷平方住宅	H10	5	越谷市平方144-4 (武里駅徒歩15分)	3DK(6・5・4)	222090132	1	5	10年間	29,800	～	58,500	有	都市	有
83	越谷神明住宅	S62	5	越谷市神明町2-357-1 (越谷駅A 徒歩7分)	3DK(6・4.5・6)	222050132	1	2	10年間	26,700	～	52,400	無	都市	有
84	越谷神明住宅	S62	5	越谷市神明町2-357-1 (越谷駅A 徒歩7分)	3DK(6・4.5・6)	222050135	2	4, 5	10年間	26,700	～	52,400	無	都市	有
85	グレイス春日部藤塚住宅	H28	3	春日部市藤塚1544-1 (藤の牛島駅徒歩4分)	2DK(5.5・7.5)	214190121	1	3	2037年3月31日	33,000	～	64,800	有	都市	有(他)
86	春日部アイリス米島住宅	H30	3	春日部市米島364-1 (南桜井駅徒歩8分)	2DK(5.5・7)	214200121	1	3	2039年3月31日	28,100	～	55,200	有	LP	有(他)
87	センターヒルズ春日部住宅	H21	10	春日部市中央1-49-5 (春日部駅徒歩3分)	2LDK(6・8)	214130122	1	3	2030年3月31日	34,800	～	68,400	有	都市	有(他)
88	春日部ひがし住宅	S61	4	春日部市粕壁東5-4-37 (春日部駅徒歩16分)	3DK(6・4.5・6)	214070132	1	3	10年間	27,600	～	54,300	無	都市	有
89	春日部内牧住宅	H 8	5	春日部市内牧3119-1 (春日部駅A 徒歩11分)	3LDK(6・6・8)	214100133	3	4, 5	10年間	33,100	～	65,100	有	都市	有
90	春日部八木崎住宅	S58	3	春日部市粕壁6918-3 (八木崎駅徒歩3分)	3DK(6・4.5・6)	214010132	1	2	10年間	25,600	～	50,300	無	都市	有
91	春日部八木崎住宅	S57	4	春日部市粕壁6918-3 (八木崎駅徒歩3分)	3DK(6・4.5・6)	214010135	1	4	10年間	25,200	～	49,600	無	都市	有
92	春日部谷原新田住宅	H 9	5	春日部市谷原新田2063 (春日部駅A 徒歩5分)	3DK(6・4.5・6)	214090132	1	1	10年間	30,700	～	60,200	有	都市	有
93	春日部谷原新田住宅	H 4	5	春日部市谷原新田2063 (春日部駅A 徒歩5分)	3DK(6・6・6)	214090135	1	4	10年間	30,200	～	59,300	有	都市	有
94	杉戸瀬戸住宅	S58	3	杉戸町清地1-5-5 (東武動物公園駅徒歩17分)	3DK(6・6・6)	464020132	1	2	10年間	23,000	～	45,300	無	LP	無
95	杉戸下高野住宅	H 2	4	杉戸町大字下高野509-1 (和戸駅徒歩16分)	3DK(6・4.5・6)	464040132	1	4	10年間	25,300	～	49,600	有(S)	LP	有
96	杉戸下野住宅	H 3	3	杉戸町大字下野948-1 (杉戸高野台駅徒歩21分)	3DK(6・4.5・6)	464050132	2	2, 3	10年間	25,300	～	49,700	無	LP	有
97	杉戸とねり住宅	H 6	8	杉戸町大字杉戸853-1 (東武動物公園駅徒歩16分)	3LDK(6・4.5・6)	464060133	2	1, 3	10年間	29,200	～	57,300	有	LP	有
98	幸手南さくら住宅	H11	5	幸手市南1-11-1 (幸手駅徒歩7分)	3LDK(6・5.5・6)	240030132	1	1	10年間	30,500	～	60,000	有	都市	有
99	幸手北住宅	H 6	5	幸手市北2-18-6 (幸手駅徒歩21分)	3LDK(6・6・8)	240020133	1	1	10年間	30,400	～	59,700	有	都市	有
100	蓮田山ノ内住宅	S52	5	蓮田市綾瀬24-11 (蓮田駅徒歩14分)	3DK(6・4.5・6)	238010132	1	3	10年間	20,000	～	39,200	無	LP	無
101	菖蒲寺田住宅	S52	4	久喜市菖蒲町菖蒲5013-66 (久喜駅A 徒歩18分)	3DK(6・4.5・6)	446010132	1	2	10年間	17,800	～	34,900	無	LP	有
102	菖蒲寺田住宅	S52	4	久喜市菖蒲町菖蒲5013-66 (久喜駅A 徒歩18分)	3DK(6・4.5・6)	446010135	1	4	10年間	17,800	～	34,900	無	LP	有
103	羽生城沼住宅	S54	5	羽生市東7-15-8 (羽生駅徒歩19分)	3DK(6・4.5・6)	216020132	2	2	10年間	18,000	～	35,300	無	LP	有
104	羽生桑崎住宅	S57	5	羽生市大字桑崎6 (羽生駅徒歩12分)	3DK(6・6・6)	216030132	1	1	10年間	20,200	～	39,600	無	LP	無

# 【一般住宅】

〔特殊住宅〕 人身等の事故で空家となっている住宅です。 家賃等は他の住宅と変わりません。

《既存住宅：二人以上の世帯用》

住宅情報				募集住戸						設備					
NO	住宅名	建設年度	建物階数	所在地	間取り	住戸番号	募集戸数	募集予定階数	入居期間	家賃			EV	ガス	P
										最低	～	最高			
105	浦和しらくわ住宅	H 8	5	さいたま市桜区大字白鷺394 (与野本町駅 <sup>ハ</sup> 110分徒歩1分)	2LDK(6・6)	204150151	1	3	10年間	29,700	～	58,400	有	都市	有
106	川越いせはら住宅	H 4	11	川越市伊勢原町5-5-6 (鶴ヶ島駅 <sup>ハ</sup> 110分徒歩4分)	3LDK(6・4・6)	201130151	1	5	10年間	29,800	～	58,600	有(S)	都市	有
107	八潮緑町住宅	H 5	5	八潮市緑町5-36-10 (草加駅 <sup>ハ</sup> 111分徒歩1分)	3LDK(6・6・6)	234020151	1	2	10年間	30,500	～	59,900	有	都市	有

# 【子育て支援住宅】

申込資格は、「県営住宅入居者募集案内」5ページを参照してください。

《既存住宅：二人以上の世帯用》

子育て支援住宅にご希望の住宅がない場合は、一般住宅への申込みも可能です。

住宅情報				募集住戸						設備					
NO	住宅名	建設年度	建物階数	所在地	間取り	住戸番号	募集戸数	募集予定階数	入居期間	家賃			EV	ガス	P
										最低	～	最高			
108	川口神根住宅	S53	8	川口市大字安行領根岸1890-5 (新井宿駅 <sup>ハ</sup> 18分徒歩1分)	3K(6・4・5・6)	203030231	1	7	10年間	26,900	～	51,500	有	都市	無
109	蕨ふれあい住宅※2	H12	3	蕨市錦町6-14-8 (北戸田駅徒歩8分)	3DK(6・5・4)	223030232	1	3	10年間	35,000	～	68,700	有	都市	有
110	浦和高層住宅	H20	14	さいたま市浦和区針ヶ谷4-1-1 (北浦和駅徒歩10分)	2DK(4・5・6)	204070221	5	2,6,7,11,14	10年間	26,000	～	51,000	有	都市	無
111	浦和高層住宅	H20	14	さいたま市浦和区針ヶ谷4-1-1 (北浦和駅徒歩10分)	3DK(6・4・5・4・5)	204070232	2	12,14	10年間	31,900	～	62,600	有	都市	無
112	浦和北浦和住宅	H 6	5	さいたま市浦和区北浦和2-11-7 (北浦和駅徒歩10分)	3LDK(6・6・6)	204010233	1	3	10年間	36,200	～	71,000	有	都市	有
113	大宮長山住宅	H18	10	さいたま市北区東大成町1-159 (鉄道博物館駅徒歩9分)	2DK(6・6)	205070221	2	1,3	10年間	27,900	～	54,900	有	都市	有
114	大宮七里住宅	H21	8	さいたま市見沼区大字大谷1822-2 (七里駅徒歩20分)	2DK(6・6)	205100221	2	1,2	10年間	25,200	～	49,500	有	都市	有
115	大宮植竹住宅	H21	11	さいたま市北区植竹町2-69 (土呂駅徒歩5分)	2DK(6・6)	205020221	2	6,8	10年間	28,400	～	55,700	有	都市	有
116	大宮植竹住宅	H20	8	さいたま市北区植竹町2-69 (土呂駅徒歩5分)	3DK(6・4・5・6)	205020232	1	7	10年間	33,200	～	65,200	有	都市	有
117	大宮本村住宅	H13	3	さいたま市北区東大成町2-237 (鉄道博物館駅徒歩12分)	3LDK(6・6・6)	205040232	1	2	10年間	34,100	～	67,000	有	都市	有
118	大宮砂住宅	H23	10	さいたま市見沼区東大宮3-5-1 (東大宮駅徒歩13分)	3DK(5・5・5)	205110232	2	4,5	10年間	29,700	～	58,300	有	都市	有
119	大宮東五番街住宅	H14	8	さいたま市見沼区春野1-2 (東大宮駅 <sup>ハ</sup> 19分徒歩1分)	3LDK(6・4・5・6)	205180233	1	8	10年間	33,100	～	65,000	有	都市	有
120	岩槻諏訪山下住宅	H19	3	さいたま市岩槻区諏訪3-3 (東岩槻駅徒歩10分)	2DK(6・6)	213030221	4	2,3	10年間	24,200	～	47,500	有	都市	有
121	岩槻諏訪山下住宅	H19	3	さいたま市岩槻区諏訪3-3 (東岩槻駅徒歩10分)	3DK(6・5・4・5)	213030232	1	1	10年間	29,100	～	57,200	有	都市	有
122	行田門井住宅	H26	6	行田市門井町2-6 (行田駅徒歩9分)	2DK(6・5・5)	206040221	1	1	10年間	23,600	～	46,400	有	都市	有
123	熊谷玉井住宅	H30	8	熊谷市久保島811-1 (籠原駅徒歩27分)	2UDK(4・5・7)	202050223	1	2	10年間	29,700	～	58,400	有	都市	有
124	所沢松郷住宅	H 9	5	所沢市大字松郷89-37 (東所沢駅 <sup>ハ</sup> 14分徒歩5分)	2LDK(6・6)	208030222	1	1	10年間	32,600	～	64,000	有	都市	有
125	新所沢けやき通り住宅	H11	9	所沢市緑町4-26 (新所沢駅徒歩13分)	3DK(6・4・5・6)	208040232	1	6	10年間	35,400	～	69,600	有	都市	有
126	所沢パークタウン武蔵野住宅※3	S54,S55	10	所沢市並木8-7 (航空公園駅 <sup>ハ</sup> 18分徒歩1分)	3DK(6・4・6)	208010236	2	1,2	10年間	26,500	～	52,100	有	都市	有
127	入間向原住宅	H11～H14	4,5	入間市大字扇町屋1226-2 (武蔵藤沢駅 <sup>ハ</sup> 18分徒歩4分)	2DK(6・6)	225040221	4	1,3,4	10年間	23,800	～	47,900	有	都市	有

※2 蕨ふれあい住宅「コレクティブハウジング」  
「協同活動をとおりて、入居者同士のふれあい」をテーマに、共用の居住スペースを備えた住宅として建設されています。  
協同活動に参加し、近隣との関係を大切にしながら共同生活を営んでいただくことが必要となりますので、ご理解のうえお申込みください。  
また、共用の居住スペースの光熱費及び協同活動の費用として、毎月約3,000円の負担が生じます。

※3 住宅内に段差があります。和室を洋室に改修したお部屋となります。

# 【子育て支援住宅】

《既存住宅：二人以上の世帯用》

住宅情報				募集住戸						設備					
NO	住宅名	建設年度	建物階数	所在地	間取り	住戸番号	募集戸数	募集予定階数	入居期間	家賃			EV	ガス	P
										最低	～	最高			
128	入間向原住宅	H13, H11	6, 4	入間市大字扇町屋1226-2 (武蔵藤沢駅 <sup>1</sup> 28分徒歩4分)	3LDK(6・5・5・5・5)	225040237	4	2, 4, 5, 6	10年間	29,900	～	59,200	有	都市	有
129	入間向原住宅	H13, H11	4, 5	入間市大字扇町屋1226-2 (武蔵藤沢駅 <sup>1</sup> 28分徒歩4分)	3DK(6・5・4・5)	225040232	3	1, 4, 5	10年間	30,300	～	59,900	有	都市	有
130	入間霞川住宅※4	H26	8	入間市入間市扇町屋2-7 (入間市駅徒歩15分)	2UDK(6・5・5)	225050228	1	5	10年間	27,400	～	53,800	有	都市	有
131	入間霞川住宅※4	H21	7	入間市入間市扇町屋2-7 (入間市駅徒歩15分)	3DK(6・6・6)	225050232	1	4	10年間	27,500	～	54,000	有	都市	有
132	入間霞川住宅※4	H23	8	入間市入間市扇町屋2-7 (入間市駅徒歩15分)	3LDK(5・5・5・5)	225050235	1	7	10年間	28,300	～	55,500	有	都市	有
133	朝霞根岸台住宅	H16	5	朝霞市根岸台2-5-48 (朝霞駅徒歩17分)	2DK(6・6)	227020221	1	5	10年間	26,200	～	51,400	有	都市	有
134	朝霞幸町住宅	H 5	6, 5	朝霞市幸町3-7-24 (朝霞駅 <sup>1</sup> 25分徒歩1分)	3LDK(6・6・6)	227010233	2	1, 4	10年間	35,700	～	70,000	有	都市	有
135	富士見鶴馬住宅	H 8	5	富士見市大字鶴馬3237-1 (鶴瀬駅徒歩17分)	3LDK(6・6・6)	235010233	1	2	10年間	33,400	～	65,600	有	都市	有
136	大井鶴ヶ岡住宅	H14	5	ふじみ野市鶴ヶ岡4-17 (上福岡駅徒歩17分)	3DK(6・4・6)	322020232	2	1, 3	10年間	31,800	～	62,500	有	都市	有
137	川越いせはら住宅	H 4	5	川越市伊勢原町5-5-6 (鶴ヶ島駅 <sup>1</sup> 10分徒歩4分)	3DK(6・6・6)	201130232	1	2	10年間	30,500	～	59,900	有	都市	有
138	川越久下戸住宅	H13	5	川越市大字久下戸1-1 (南古谷駅徒歩9分)	3DK(6・4・6)	201180232	1	2	10年間	31,200	～	61,300	有	都市	有
139	東松山石橋住宅	H12	5	東松山市大字石橋1689-5 (森林公園駅徒歩19分)	2DK(6・6)	212050221	1	4	10年間	22,800	～	44,800	有	LP	有
140	三郷彦成住宅	H 7	5	三郷市彦成3-258 (新三郷駅徒歩18分)	3LDK(6・4・5・6)	237020233	1	1	10年間	31,800	～	62,400	有	都市	有
141	草加青柳住宅	S56	5	草加市青柳6-22-7 (獨協大学前(草加松原)駅 <sup>1</sup> 13分徒歩2分)	3DK(6・4・5・6)	221020232	1	3	10年間	23,900	～	46,900	無	LP	有
142	草加原町第三住宅	H 7	5	草加市原町1-2-31 (新田駅 <sup>1</sup> 29分徒歩3分)	3LDK(6・4・5・6)	221080233	1	5	10年間	33,300	～	65,300	有	都市	有
143	越谷南荻島住宅	H 8	5	越谷市大字南荻島261-3 (越谷駅 <sup>1</sup> 11分徒歩4分)	2LDK(6・6)	222070222	1	4	10年間	28,100	～	55,100	有	都市	有
144	越谷大房住宅	H 9	5	越谷市大字大房1154-3 (北越谷駅徒歩17分)	2LDK(6・6)	222080222	1	4	10年間	29,100	～	57,100	有	都市	有
145	越谷蒲生住宅	S53	5	越谷市蒲生寿町13-47 (蒲生駅徒歩6分)	3DK(6・4・5・6)	222010232	1	3	10年間	21,500	～	42,300	有(S)	都市	無
146	吉川土場住宅	H 4	5	吉川市土場111-1 (吉川美南駅徒歩35分)	3DK(6・6・6)	243010232	1	4	10年間	28,700	～	56,300	有	LP	有
147	センターヒルズ春日部住宅	H21	10	春日部市中央1-49-5 (春日部駅徒歩3分)	2LDK(6・6)	214130222	1	3	2030年3月31日	34,800	～	68,400	有	都市	有(他)
148	久喜青葉住宅	H30	8	久喜市青葉2-9 (久喜駅 <sup>1</sup> 27分徒歩3分)	2DK(6・5・6)	232010221	1	4	10年間	24,900	～	49,000	有	都市	有
149	久喜青葉住宅	R 3	8	久喜市青葉2-9 (久喜駅 <sup>1</sup> 27分徒歩3分)	2K(5・5)	232010226	2	4	10年間	20,800	～	40,800	有	都市	有

※4 入間霞川住宅は、土砂災害警戒区域内にある住宅です。

# 【高 齢 者 ・ 障 が い 者 住 宅】

申込資格は、「県営住宅入居者募集案内」5ページを参照してください。

【注意】通常の住宅を高齢者・障がい者枠として募集しており、一部住宅を除きバリアフリーに対応していない場合がありますので、ご承知おきください。

高齢者・障がい者住宅にご希望の住宅がない場合は、一般住宅への申込みも可能です。

《既存住宅：二人以上の世帯用》EV有

NO	住宅名	住宅情報			募集住戸						設備				
		建設年度	建物階数	所在地	間取り	住戸番号	募集戸数	募集予定階数	入居期間	家賃			EV	ガス	P
		最低	～	最高											
150	大宮植竹住宅	H28	6	さいたま市北区植竹町2-69 (土呂駅徒歩5分)	2DK(6・5・5)	205020321	1	5	期限無	30,100	～	59,100	有	都市	有
151	大宮長山住宅	H16	7	さいたま市北区東大成町1-159 (鉄道博物館駅徒歩9分)	2DK(6・6)	205070321	2	4,7	期限無	28,000	～	55,600	有	都市	有
152	大宮東宮下住宅	H22	10	さいたま市見沼区大字新堤152 (七里駅徒歩17分)	2DK(6・5)	205120321	1	4	期限無	24,700	～	48,500	有	都市	有
153	大宮砂住宅	H23	10	さいたま市見沼区東大宮3-5-1 (東大宮駅徒歩13分)	2DK(6・5・5)	205110324	1	4	期限無	25,800	～	50,700	有	都市	有
154	大宮中釘住宅	H12	6	さいたま市西区大字中釘2101-2 (大宮駅 <sup>南</sup> 駅徒歩2分)	3DK(6・4・5・6)	205250332	1	3	期限無	32,700	～	64,200	有	都市	有
155	岩槻諏訪山下住宅	H17, H19	8, 10	さいたま市岩槻区諏訪3-3 (東岩槻駅徒歩10分)	2DK(6・6)	213030321	4	1, 3, 6, 8	期限無	25,000	～	49,900	有	都市	有
156	岩槻諏訪山下住宅	H17, H19	8, 10	さいたま市岩槻区諏訪3-3 (東岩槻駅徒歩10分)	3DK(6・4・5・4・5)	213030336	3	5, 6, 10	期限無	29,500	～	58,500	有	都市	有
157	熊谷下奈良住宅	H16, H15	5, 4	熊谷市下奈良773-3 (熊谷駅 <sup>南</sup> 駅徒歩8分)	2DK(6・6)	202040321	2	2, 4	期限無	22,000	～	43,400	有	LP	有
158	熊谷末広住宅	H 7	5	熊谷市末広3-5-55 (熊谷駅徒歩18分)	2LDK(6・6)	202080322	1	1	期限無	28,800	～	56,600	有	都市	有
159	本庄小島住宅	H23	7	本庄市小島1-9 (本庄駅徒歩25分)	2DK(6・5)	211040321	1	1	期限無	20,500	～	40,300	有	都市	有
160	入間向原住宅	H15	7	入間市大字扇町屋1226-2 (武蔵藤沢駅 <sup>南</sup> 駅徒歩4分)	2DK(6・6)	225040321	2	2	期限無	24,200	～	47,500	有	都市	有
161	入間霞川住宅※5	H21	7	入間市入間市扇町屋2-7 (入間市駅徒歩15分)	2DK(6・6)	225050321	1	2	期限無	23,200	～	45,600	有	都市	有
162	入間野田住宅	H 7	5	入間市大字野田1406-1 (元加治駅徒歩15分)	2LDK(6・6)	225100322	1	2	期限無	26,800	～	52,700	有	都市	有
163	川越久下戸住宅	H15	8	川越市大字久下戸1-1 (南古谷駅徒歩9分)	2DK(6・6)	201180321	1	6	期限無	24,300	～	47,800	有	都市	有
164	東松山石橋住宅	H12	6	東松山市大字石橋1689-5 (森林公園駅徒歩19分)	2DK(6・6)	212050321	1	6	期限無	22,800	～	44,800	有	LP	有
165	吉川土場住宅	H 4	5	吉川市土場111-1 (吉川美南駅徒歩35分)	3DK(6・6・6)	243010332	1	1	期限無	28,700	～	56,300	有	LP	有
166	春日部谷原新田住宅	H 9	5	春日部市谷原新田2063 (春日部駅 <sup>南</sup> 駅徒歩5分)	2DK(4・5・6)	214090321	1	2	期限無	24,300	～	47,700	有	都市	有
167	庄和金崎はなわ住宅	H10	5	春日部市金崎657-6 (南桜井駅徒歩16分)	3LDK(6・4・5・6)	468050333	1	2	期限無	30,700	～	60,300	有	都市	有
168	杉戸下高野住宅	H 2	4	杉戸町大字下高野509-1 (和戸駅徒歩16分)	3DK(6・4・5・6)	464040361	1	1	期限無	25,300	～	49,600	有(S)	LP	有
169	久喜青葉住宅	R 3	8	久喜市青葉2-9 (久喜駅 <sup>南</sup> 駅徒歩3分)	2K(5・5)	232010320	4	1, 5, 6, 8	期限無	20,800	～	40,800	有	都市	有

※5 入間霞川住宅は、土砂災害警戒区域内にある住宅です。

《既存住宅：二人以上の世帯用》EV無1階

170	川口芝下住宅	S60	4	川口市芝下2-16-8 (蕨駅 <sup>南</sup> 駅徒歩4分)	3DK(6・6・6)	203090361	1	1	期限無	31,400	～	61,700	無	LP	無
171	浦和大久保住宅	S47	5	さいたま市桜区大字大久保領家540 (北浦和駅 <sup>南</sup> 駅徒歩4分)	2DK(4・5・6)	204090361	1	1	期限無	14,500	～	28,500	無	都市	無
172	大宮稲荷下住宅	S53	5	さいたま市北区大成町4-265 (鉄道博物館駅徒歩6分)	3DK(6・4・5・6)	205080361	1	1	期限無	22,400	～	43,900	無	都市	有
173	大宮三橋住宅	S61	5	さいたま市大宮区三橋1-850-1 (大宮駅 <sup>南</sup> 駅徒歩9分)	3DK(6・4・5・6)	205160361	1	1	期限無	27,300	～	53,700	無	都市	有
174	大宮東五番街住宅	H 1	5	さいたま市見沼区春野1-2 (東大宮駅 <sup>南</sup> 駅徒歩1分)	3DK(6・4・5・6)	205180361	1	1	期限無	28,500	～	56,000	無	都市	有
175	杉戸下野住宅	H 3	3	杉戸町大字下野948-1 (杉戸高野台駅徒歩21分)	3DK(6・4・5・6)	464050361	1	1	期限無	25,300	～	49,700	無	LP	有

## 【高齢者・障がい者住宅】

【特殊住宅】人身等の事故で空家となっている住宅です。家賃等は他の住宅と変わりません。

《既存住宅：二人以上の世帯用》EV有

住宅情報					募集住戸					設備					
NO	住宅名	建設年度	建物階数	所在地	間取り	住戸番号	募集戸数	募集予定階数	入居期間	家賃			EV	ガス	P
										最低	～	最高			
176	大井鶴ヶ岡住宅	H14	5	ふじみ野市鶴ヶ岡4-17 (上福岡駅徒歩17分)	2DK(6・6)	322020351	1	3	期限無	24,800	～	48,600	有	都市	有

## 【車イス住宅】

申込資格は、「県営住宅入居者募集案内」5ページを参照してください。

車イス対応の間取りで、車イス使用の方がいる世帯を対象とした住宅。

《既存住宅：二人以上の世帯用》

住宅情報					募集住戸					設備					
NO	住宅名	建設年度	建物階数	所在地	間取り	住戸番号	募集戸数	募集予定階数	入居期間	家賃			EV	ガス	P
										最低	～	最高			
177	浦和高層住宅	H20	14	さいたま市浦和区針ヶ谷4-1-1 (北浦和駅徒歩10分)	2DK(4.5・6)	204070511	2	1,2	期限無	32,200	～	63,200	有	都市	無
178	杉戸清地東住宅	H 8	5	杉戸町清地2-6-19 (東武動物公園駅徒歩19分)	3LDK(6・4・6)	464070511	1	1	期限無	31,200	～	61,300	有	LP	有

## 【単身住宅】

申込資格は、「県営住宅入居者募集案内」7ページを参照してください。

《既存住宅：単身の世帯用》EV有

住宅情報					募集住戸					設備					
NO	住宅名	建設年度	建物階数	所在地	間取り	住戸番号	募集戸数	募集予定階数	入居期間	家賃			EV	ガス	P
										最低	～	最高			
179	大宮植竹住宅	H20, H21	11, 8	さいたま市北区植竹町2-69 (土呂駅徒歩5分)	1DK(6)	205020411	2	6	期限無	21,100	～	42,000	有	都市	有
180	大宮長山住宅	H20	7	さいたま市北区東大成町1-159 (鉄道博物館駅徒歩9分)	2K(4・6)	205070411	1	7	期限無	20,800	～	41,000	有	都市	有
181	大宮七里住宅	H21	8	さいたま市見沼区大字大谷1822-2 (七里駅徒歩20分)	1DK(6)	205100411	1	7	期限無	18,800	～	37,000	有	都市	有
182	大宮東宮下住宅	H17	14	さいたま市見沼区大字新堤152 (七里駅徒歩17分)	2K(4・6)	205120411	2	4, 11	期限無	19,300	～	38,200	有	都市	有
183	岩槻南平野やまぶき住宅	H11	3	さいたま市岩槻区南平野2-17-1 (東岩槻駅徒歩17分)	2K(6・6)	213090411	1	3	期限無	20,200	～	39,700	有	都市	有
184	岩槻諏訪山下住宅	H17	10	さいたま市岩槻区諏訪3-3 (東岩槻駅徒歩10分)	1DK(6)	213030411	1	8	期限無	19,000	～	37,400	有	都市	有
185	北本中丸住宅	H 6	5	北本市中丸1-121-1 (北本駅) 13分徒歩5分)	1DK(6)	233020411	1	3	期限無	19,700	～	38,700	有	都市	有
186	鴻巣登戸住宅	H 6	5	鴻巣市登戸367-45 (鴻巣駅徒歩25分)	2DK(6・6)	217020412	1	1	期限無	24,500	～	48,100	有	LP	有
187	熊谷下奈良住宅	H13	5	熊谷市下奈良773-3 (熊谷駅) 15分徒歩8分)	1DK(6)	202040411	1	4	期限無	17,000	～	33,400	有	LP	有
188	熊谷玉井住宅	H22	10	熊谷市久保島811-1 (龍原駅徒歩27分)	1DK(8)	202050411	1	8	期限無	18,800	～	36,900	有	都市	有
189	熊谷玉井住宅	H24	10	熊谷市久保島811-1 (龍原駅徒歩27分)	2K(5・6.5)	202050412	1	7	期限無	19,500	～	38,400	有	都市	有
190	本庄小島住宅	H28, H23	7, 5	本庄市小島1-9 (本庄駅徒歩25分)	2K(5・6.5)	211040411	2	1, 5	期限無	16,000	～	32,200	有	都市	有
191	本庄小島住宅	H25, H23	6, 7	本庄市小島1-9 (本庄駅徒歩25分)	2DK(6・5)	211040417	2	6, 7	期限無	20,500	～	40,800	有	都市	有
192	所沢パークタウン武蔵野住宅	S54, S55	14	所沢市並木8-7 (航空公園駅) 18分徒歩1分)	3DK(6・4.5・6)	208010417	7	12, 13	期限無	24,200	～	47,600	有	都市	有
193	入間霞川住宅※6	H31	8	入間市入間市扇町屋2-7 (入間市駅徒歩15分)	1DK(5)	225050411	1	2	期限無	18,100	～	35,500	有	都市	有
194	入間上藤沢住宅	H 4	5	入間市大字上藤沢681-3 (武蔵藤沢駅) 10分徒歩17分)	1DK(6)	225090411	1	1	期限無	19,200	～	37,700	有	都市	有
195	川越久下戸住宅	H15	8	川越市大字久下戸1-1 (南古谷駅徒歩9分)	1DK(6)	201180411	1	8	期限無	18,600	～	36,500	有	都市	有

※6 入間霞川住宅は、土砂災害警戒区域内にある住宅です。

# 【 単 身 住 宅 】

《既存住宅：単身の世帯用》E V有

住 宅 情 報					募 集 住 戸					設 備					
NO	住宅名	建設年度	建物階数	所在地	間取り	住戸番号	募集戸数	募集予定階数	入居期間	家賃			E V	ガス	P
										最低	～	最高			
196	東松山石橋住宅	H12	6	東松山市大字石橋1689-5 (森林公園駅徒歩19分)	2K(4・6)	212050411	1	2	期限無	17,600	～	34,500	有	LP	有
197	庄和金崎はなわ住宅	H10	5	春日部市金崎657-6 (南桜井駅徒歩16分)	1DK(6)	468050411	1	4	期限無	18,500	～	36,300	有	都市	有

《既存住宅：単身の世帯用》E V無1階

住 宅 情 報					募 集 住 戸					設 備					
NO	住宅名	建設年度	建物階数	所在地	間取り	住戸番号	募集戸数	募集予定階数	入居期間	家賃			E V	ガス	P
										最低	～	最高			
198	妻沼長井住宅	S56, S57	4	熊谷市江波416-1 (熊谷駅 徒歩13分)	3DK(6・6・6)	403010413	2	1	期限無	21,000	～	41,800	無	LP	有
199	本庄南本町住宅	S56	4	本庄市駅南2-11-1 (本庄駅徒歩3分)	3DK(6・4.5・6)	211050411	1	1	期限無	20,500	～	40,200	無	都市	無
200	狭山笹井住宅	S53	5	狭山市笹井1-8 (狭山市駅 徒歩6分)	3DK(6・4.5・6)	215020411	1	1	期限無	20,500	～	40,200	無	LP	有
201	狭山鶴ノ木住宅	S54	5	狭山市鶴ノ木25-9 (入間市駅徒歩13分)	3DK(6・4.5・6)	215030417	1	1	期限無	20,800	～	40,900	無	都市	無
202	小川みどりが丘住宅	H 2	3	小川町みどりが丘4-23-1 (小川町駅 徒歩3分)	3DK(6・4.5・6)	343020413	2	1	期限無	22,500	～	44,100	無	LP	有
203	秩父阿保住宅	S50	5	秩父市阿保町1-1 (大野原駅徒歩10分)	2UDK(6・6)	207050417	1	1	期限無	11,300	～	22,300	無	LP	無

《既存住宅：単身の世帯用》E V無2階

住 宅 情 報					募 集 住 戸					設 備					
NO	住宅名	建設年度	建物階数	所在地	間取り	住戸番号	募集戸数	募集予定階数	入居期間	家賃			E V	ガス	P
										最低	～	最高			
204	大宮東宮下住宅	S47	5	さいたま市見沼区大字新堤152 (七里駅徒歩17分)	2UK(4.5・6)	205120412	1	2	期限無	14,000	～	25,300	無	都市	有
205	岩槻諏訪山下住宅	S47, S45	5, 4	さいたま市岩槻区諏訪3-3 (東岩槻駅徒歩10分)	2UK(4.5・6)	213030412	5	2	期限無	12,700	～	24,700	無	都市	有
206	岩槻諏訪山下住宅	S44～S46	5	さいたま市岩槻区諏訪3-3 (東岩槻駅徒歩10分)	2UK(6・6)	213030414	5	2	期限無	12,500	～	22,100	無	都市	有
207	上尾丸山住宅	H 1	4, 5	上尾市大字平方3501-1 (上尾駅 徒歩2分)	3DK(6・4.5・6)	219030412	2	2	期限無	27,200	～	53,500	無	都市	有
208	北本二ツ家住宅	S50	4, 5	北本市二ツ家1-322 (北本駅 徒歩2分)	3K(6・4.5・4.5)	233010412	4	2	期限無	17,400	～	34,100	無	都市	無
209	鴻巣人形町住宅	S53	5	鴻巣市人形町3-2-86 (鴻巣駅 徒歩3分)	3DK(6・4.5・6)	217040411	2	2	期限無	19,400	～	38,100	無	都市	有
210	鴻巣箕田住宅	S49	5	鴻巣市箕田3782-1 (鴻巣駅徒歩28分)	3K(6・4.5・4.5)	217030412	3	2	期限無	16,200	～	31,900	無	LP	無
211	秩父大野原住宅	S56	5	秩父市大字大野原944 (大野原駅徒歩10分)	3DK(6・4.5・6)	207070412	2	2	期限無	16,900	～	33,100	無	LP	無

《既存住宅：単身の世帯用》E V無3階

住 宅 情 報					募 集 住 戸					設 備					
NO	住宅名	建設年度	建物階数	所在地	間取り	住戸番号	募集戸数	募集予定階数	入居期間	家賃			E V	ガス	P
										最低	～	最高			
212	大宮東宮下住宅	S46	5	さいたま市見沼区大字新堤152 (七里駅徒歩17分)	2K(4・6)	205120413	2	3	期限無	14,400	～	27,200	無	都市	有
213	岩槻諏訪山下住宅	S44, S47, S45	5	さいたま市岩槻区諏訪3-3 (東岩槻駅徒歩10分)	2UK(4.5・6)	213030413	3	3	期限無	12,500	～	24,700	無	都市	有
214	岩槻諏訪山下住宅	S46	5	さいたま市岩槻区諏訪3-3 (東岩槻駅徒歩10分)	2UK(6・6)	213030420	1	3	期限無	14,000	～	22,100	無	都市	有
215	岩槻府内住宅	S50	5	さいたま市岩槻区府内2-2 (岩槻駅 徒歩6分)	3K(6・4.5・4.5)	213050417	1	3	期限無	19,200	～	37,700	無	都市	有
216	上尾丸山住宅	S63	5	上尾市大字平方3501-1 (上尾駅 徒歩2分)	3DK(6・4.5・6)	219030413	2	3	期限無	26,500	～	52,100	無	都市	有
217	深谷萱場住宅	H11	3	深谷市見晴町26-1 (深谷駅徒歩19分)	1DK(6)	218020411	1	3	期限無	16,500	～	32,400	有	都市	有
218	川越小堤住宅	S62	5	川越市大字小堤38-5 (霞ヶ関駅徒歩20分)	3DK(6・4.5・6)	201090413	1	3	期限無	26,700	～	52,400	無	都市	有
219	秩父つばきの森住宅	S61	3	秩父市上影森234-3 (浦山駅徒歩5分)	3DK(6・4.5・6)	207080417	3	3	期限無	18,200	～	35,800	無	LP	有

# 【 単 身 住 宅 】

《既存住宅：単身の世帯用》E V無4階

住 宅 情 報					募 集 住 戸						設 備				
NO	住宅名	建設年度	建物階数	所在地	間取り	住戸番号	募集戸数	募集予定階数	入居期間	家賃			E V	ガス	P
										最低	～	最高			
220	岩槻諏訪山下住宅	S46	5	さいたま市岩槻区諏訪3-3 (東岩槻駅徒歩10分)	2UK(6・6)	213030410	1	4	期限無	14,000	～	22,100	無	都市	有
221	岩槻諏訪山下住宅	S45	5	さいたま市岩槻区諏訪3-3 (東岩槻駅徒歩10分)	2UK(4.5・6)	213030416	1	4	期限無	12,700	～	20,800	無	都市	有
222	川越月吉町住宅	S57	4	川越市月吉町12-1 (川越市駅徒歩14分)	3DK(6・4.5・6)	201060414	1	4	期限無	24,500	～	48,100	無	都市	有
223	川越小堤住宅	S62	5	川越市大字小堤38-5 (霞ヶ関駅徒歩20分)	3DK(6・4.5・6)	201090414	2	4	期限無	26,700	～	52,400	無	都市	有
224	川越今泉住宅	H 2	4	川越市大字今泉118-1 (南古谷駅徒歩13分)	3DK(6・4.5・6)	201120414	2	4	期限無	27,600	～	54,200	無	都市	有
225	秩父大野原住宅	S56	5	秩父市大字大野原944 (大野原駅徒歩10分)	3DK(6・4.5・6)	207070414	2	4	期限無	16,900	～	33,100	無	LP	無

《既存住宅：単身の世帯用》E V無5階

住 宅 情 報					募 集 住 戸						設 備				
NO	住宅名	建設年度	建物階数	所在地	間取り	住戸番号	募集戸数	募集予定階数	入居期間	家賃			E V	ガス	P
										最低	～	最高			
226	岩槻諏訪山下住宅	S45	5	さいたま市岩槻区諏訪3-3 (東岩槻駅徒歩10分)	2UK(4.5・6)	213030415	2	5	期限無	12,700	～	20,800	無	都市	有
227	岩槻諏訪山下住宅	S46, S45	5	さいたま市岩槻区諏訪3-3 (東岩槻駅徒歩10分)	2UK(6・6)	213030417	4	5	期限無	13,500	～	22,100	無	都市	有
228	鶴ヶ島南町住宅	S58	5	鶴ヶ島市南町3-3 (鶴ヶ島駅 徒歩10分)	3DK(6・6・6)	241020415	2	5	期限無	25,600	～	50,200	無	都市	有

【特殊住宅】人身等の事故で空家となっている住宅です。 家賃等は他の住宅と変わりません。

《既存住宅：単身の世帯用》

住 宅 情 報					募 集 住 戸						設 備				
NO	住宅名	建設年度	建物階数	所在地	間取り	住戸番号	募集戸数	募集予定階数	入居期間	家賃			E V	ガス	P
										最低	～	最高			
229	川口赤山みどりの丘住宅	H10	3	川口市赤山18-1 (新井宿駅 徒歩8分)	1DK(6)	203150451	1	3	期限無	21,400	～	42,100	有	LP	有
230	浦和高層住宅	H22	14	さいたま市浦和区針ヶ谷4-1-1 (北浦和駅徒歩10分)	1DK(6)	204070451	1	9	期限無	20,000	～	39,300	有	都市	無
231	浦和しらくわ住宅	H 8	5	さいたま市桜区大字白楯394 (与野本町駅 徒歩1分)	2LDK(6・6)	204150451	1	1	期限無	30,100	～	59,200	有	都市	有
232	大宮長山住宅	H20	7	さいたま市北区東大成町1-159 (鉄道博物館駅徒歩9分)	2K(4・6)	205070451	1	4	期限無	20,800	～	41,000	有	都市	有
233	岩槻南平野やまぶき住宅	H11	3	さいたま市岩槻区南平野2-17-1 (東岩槻駅徒歩17分)	2K(6・6)	213090454	1	2	期限無	20,200	～	39,700	有	都市	有
234	岩槻諏訪山下住宅	S44	5	さいたま市岩槻区諏訪3-3 (東岩槻駅徒歩10分)	2UK(4.5・6)	213030451	1	3	期限無	12,500	～	21,700	無	都市	有
235	岩槻諏訪山下住宅	H17	10	さいたま市岩槻区諏訪3-3 (東岩槻駅徒歩10分)	1DK(6)	213030453	1	10	期限無	19,000	～	37,400	有	都市	有
236	岩槻諏訪山下住宅	S44, S47	5	さいたま市岩槻区諏訪3-3 (東岩槻駅徒歩10分)	2UK(4.5・6)	213030455	2	1	期限無	12,500	～	24,700	無	都市	有
237	北本本宿住宅	H 9	6	北本市本宿5-45-2 (北本駅徒歩17分)	1DK(6)	233030451	1	4	期限無	18,900	～	37,100	有	都市	有
238	入間向原住宅	H13	6	入間市大字扇町屋1226-2 (武蔵藤沢駅 徒歩4分)	2K(4.5・6)	225040451	1	6	期限無	18,400	～	36,100	有	都市	有
239	大井鶴ヶ岡住宅	H14	5	ふじみ野市鶴ヶ岡4-17 (上福岡駅徒歩17分)	1DK(6)	322020451	1	2	期限無	19,000	～	37,300	有	都市	有

# 【 単 身 住 宅 】

## 【単身高齢者向けふれあい住宅】

○入居者同士で定めた「ふれあい住宅のルール」を守り、入居者間での交流や相互の見守りなどを行いながら共同生活を送る住宅です。

《既存住宅：単身の世帯用》EV有

住 宅 情 報					募 集 住 戸						設 備			
NO	住宅名	建設年度	建物階数	所在地	間取り	住戸番号	募集戸数	募集予定階数	入居期間	家賃		EV	ガス	P
										最低	最高			
240	シラコバト住宅	R 2	6	上尾市大字上370-1 (北上尾駅徒歩16分)	1R	219060411	1	1	期限無	12,700	25,000	有	都市	有

### 1 住宅の概要

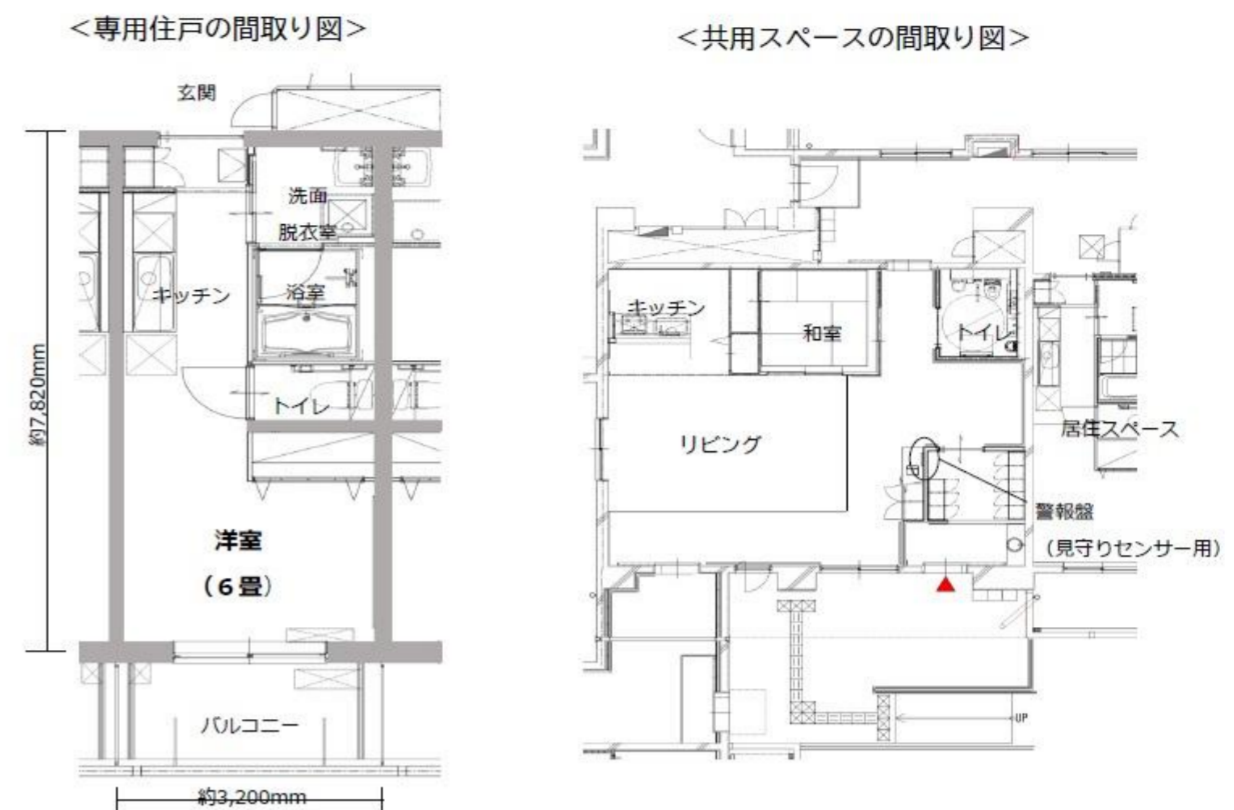
- 各入居者の専用住戸（ワンルーム、約25㎡となります。間取りは右の図を参照）
- 共用スペース… 廊下、リビング（ふれあい住宅入居者の交流の場となります）、キッチン、多機能トイレ等
- 共同で利用する農園… 希望者が利用できます。  
共用スペースには、各住戸の異常を検知して発報する緊急通報装置が設置されています。

### 2 申込資格

- 県営住宅の入居要件に該当し、かつ次の要件に該当すること。
- 自活が可能な健康状態である単身者で、令和8年6月22日時点で60歳以上であること。
  - 共用スペースの運営や相互の見守りに関する「ふれあい住宅のルール」を順守できること。  
資格審査時に、ルールにご理解をいただけるかの確認を行います。

### 3 ふれあい住宅のルールの概要

- ・ 共用スペースの利用対象は、ふれあい住宅入居者のほか、ふれあい住宅入居者が認める方や、上尾シラコバト住宅入居者に限られます。
  - ・ 共用スペースの利用時間は8時から20時とし、共用スペース内は禁煙とします。
  - ・ 当番制により共用スペースの清掃、窓や扉、火の元などの管理を行ってまいります。
  - ・ 共用スペースの備品、消耗品の購入や、簡易な修繕、光熱水費等をふれあい住宅の全員で負担してまいります。
  - ・ 共用スペース内に設けられた緊急通報装置が発報した際には、協力して状況確認及び関係者、関係機関への連絡などの措置を取ってまいります。
  - ・ ふれあい住宅の入居者の中から管理者1名、会計者1名が必要となります。
  - ・ ふれあい住宅の運営等について、毎月1回程度の定例会を開催してまいります。
- ※利用のルールは、ふれあい住宅の入居者の話し合いにより、一部を改正することができます。



# 【 単 身 車 イ ス 住 宅 】

申込資格は、「県営住宅入居者募集案内」7ページを参照してください。

車イス対応の間取りで、単身の車イス使用者を対象とした住宅。

【特殊住宅】人身等の事故で空家となっている住宅です。 家賃等は他の住宅と変わりません。

《既存住宅：単身の世帯用》

住 宅 情 報					募 集 住 戸						設 備			
NO	住宅名	建設年度	建物階数	所在地	間取り	住戸番号	募集戸数	募集予定階数	入居期間	家賃		EV	ガス	P
										最低	最高			
241	大宮長山住宅	H23	6	さいたま市北区東大成町1-159 (鉄道博物館駅徒歩9分)	1DK(6)	205070651	1	1	期限無	27,900	54,900	有	都市	有

## 『福島県東京電力原子力事故による自主避難者向け住宅』

1.申込対象者（※『埼玉県県営住宅入居者募集案内』4ページの申込資格を有し、かつ、以下の条件を有する方）

平成23年3月11日時点で、福島県中通りおよび浜通り（避難指示区域を除く）に居住していた世帯で、避難元市町村が発行する

「居住実績証明書」を有している世帯（自主避難者世帯）であること

・当該地区に住宅を所有していても、所有していないものとみなします

・夫婦が分かれて世帯分離避難をされていて、県営住宅へも世帯分離にて入居する場合は、世帯全員の所得金額の合計額を1/2にした額をもって

その世帯の収入額とみなします

《既存住宅：二人以上の世帯用》 一般住宅

住 宅 情 報					募 集 住 戸						設 備			
NO	住宅名	建設年度	建物階数	所在地	間取り	住戸番号	募集戸数	募集予定階数	入居期間	家賃		EV	ガス	P
										最低	最高			
242	熊谷玉井住宅	S57	5	熊谷市久保島811-1 (龍原駅徒歩27分)	3DK(6・6・6)	202050716	1	1	10年間	24,500	46,700	無	都市	有
243	熊谷肥塚住宅	H 3	4	熊谷市肥塚936-1 (熊谷駅R 211分徒歩2分)	3DK(6・4.5・6)	202070716	1	1	10年間	28,400	55,800	無	都市	有

《既存住宅：単身の世帯用》 単身住宅

244	大宮東宮下住宅	S45	5	さいたま市見沼区大字新堤152 (七里駅徒歩17分)	2UK(4.5・6)	205120711	1	2	期限無	12,900	22,100	無	都市	有
-----	---------	-----	---	-------------------------------	------------	-----------	---	---	-----	--------	--------	---	----	---

## 随時募集（先着順）住宅の一覧

《受付期間 4月1日（水）～6月30日（火）》

お問い合わせ・申込みは、埼玉県住宅供給公社 大宮支所まで 048-645-1772

※一部の住宅は、前回の募集から継続して募集しております。申込開始時点で既にお申込済の場合がございます。

住宅情報					募集住戸							設備		
NO	住宅名	建設年度	建物階数	所在地	間取り	募集戸数	募集予定階数	住宅種別	世帯人数	入居期間	家賃（円）	EV	ガス	P
1	大宮東宮下住宅	S43	5	さいたま市見沼区大字新堤152 (七里駅徒歩17分)	3LDK	2	4	一般	2人以上	10年間	19,500～38,300	無	都市	有
2	大宮東宮下住宅	S45, S46	5	さいたま市見沼区大字新堤152 (七里駅徒歩17分)	2UK	5	3	一般	2人以上	10年間	12,900～23,500	無	都市	有
3	大宮二ツ宮住宅	S58	4	さいたま市西区大字二ツ宮474-1 (大宮駅 <sup>ハ</sup> 11分徒歩4分)	3DK	1	4	一般	2人以上	10年間	27,700～54,400	無	LP	無
4	大宮三橋住宅	S61	5	さいたま市大宮区三橋1-850-1 (大宮駅 <sup>ハ</sup> 8分徒歩9分)	3DK	2	3,4	一般	2人以上	10年間	27,300～53,700	無	都市	有
5	大宮東五番街住宅	H1	5	さいたま市見沼区春野1-2 (東大宮駅 <sup>ハ</sup> 9分徒歩1分)	3DK	3	3～5	一般	2人以上	10年間	28,500～56,000	無	都市	有
6	大宮植竹住宅 ※1高齢者見守条件付	H21	11	さいたま市北区植竹町2-69 (土呂駅徒歩5分)	2K	1	2	子育て	2人以上	10年間	21,400～42,100	有	都市	有
7	川口行衛住宅 ※2可動間仕切り住宅	S58	5	川口市北原台2-3-18 (東川口駅徒歩15分)	3DK	1	5	子育て	4人以上	10年間	33,400～65,600	無	LP	有
8	大宮東宮下住宅	S45	5	さいたま市見沼区大字新堤152 (七里駅徒歩17分)	2UK	1	1	高齢・障がい	2人以上	期限無	12,900～21,900	無	都市	有
9	大宮東宮下住宅	S43	5	さいたま市見沼区大字新堤152 (七里駅徒歩17分)	2K	2	1	高齢・障がい	2人以上	期限無	13,100～25,300	無	都市	有
10	大宮二ツ宮住宅	S58	4	さいたま市西区大字二ツ宮474-1 (大宮駅 <sup>ハ</sup> 11分徒歩4分)	3DK	1	1	高齢・障がい	2人以上	期限無	27,300～53,600	無	LP	無

※1 大宮植竹住宅条件付住宅

### 1 申込資格

・県営住宅の入居要件に該当し、かつ自治会活動等に積極的に参加できる方

### 2 その他

#### ①高齢者等の見守り・自治会活動等の概要

- ・棟長への就任や行事（月2回程度）、定例会（月1回）、集金（月1回）、団地清掃（月1回）、その他必要に応じ開催される自治会活動等に参加するなど自治会運営に積極的に協力する。
- ・定期的に居住階の高齢者等の見守りを行う（入居者への声掛け、緊急時の関係機関への通報等）
- ・報酬はありません。また、家賃等は他の住宅と変わりません。

②当選者については、資格審査時に面談および自治会活動等の説明を行い、自治会活動等を誠実にを行うことについて誓約書を提出していただきます。

③高齢者等の見守りや自治会活動等に必要な日常会話に支障のある方は応募できません。

※2 可動間仕切り住宅…居室の1つを可動式の間仕切りで2つに仕切れます。

申込には以下のいずれかの要件が必要となります。

- ① 3人以上の18歳未満の子と同居し、扶養している世帯
- ② 申込者及び配偶者のいずれもが40歳未満で、2人の18歳未満の子と同居し、かつ扶養しており、3人目の子を希望している世帯

お問い合わせ・申込みは、埼玉県住宅供給公社 川越支所まで 049-227-6408

※一部の住宅は、前回の募集から継続して募集しております。申込開始時点で既にお申込済の場合がございます。

住宅情報					募集住戸							設備		
NO	住宅名	建設年度	建物階数	所在地	間取り	募集戸数	募集予定階数	住宅種別	世帯人数	入居期間	家賃（円）	EV	ガス	P
11	川越小堤住宅	S62	5	川越市大字小堤38-5 (霞ヶ関駅徒歩20分)	3DK	4	1,2,5	一般	2人以上	10年間	26,700～52,400	無	都市	有
12	所沢パークタウン武蔵野住宅 ※3特殊人身住宅	S54	14	所沢市並木8-7 (航空公園駅 <sup>ハ</sup> 8分徒歩1分)	3DK	1	7	一般	2人以上	10年間	24,200～47,600	有	都市	有
13	所沢新郷住宅	S60	5	所沢市東所沢3-37 (東所沢駅徒歩20分)	3DK	4	1,2,4,5	一般	2人以上	10年間	30,500～59,900	無	都市	有
14	狭山笹井住宅	S53	5	狭山市笹井1-8 (狭山市駅 <sup>ハ</sup> 11分徒歩6分)	3DK	3	1,4	一般	2人以上	10年間	20,500～40,200	無	LP	有
15	狭山鶴ノ木住宅	S54	5	狭山市鶴ノ木25-9 (入間市駅徒歩13分)	3DK	1	4	一般	2人以上	10年間	20,800～40,900	無	都市	無

※3 人身等の事故で空家となっている住宅です。家賃は他の住宅と変わりません。

## 随時募集（先着順）住宅の一覧

《受付期間 4月1日（水）～6月30日（火）》

お問い合わせ・申込みは、埼玉県住宅供給公社 川越支所まで 049-227-6408

※一部の住宅は、前回の募集から継続して募集しております。申込開始時点で既にお申込済の場合がございます。

住宅情報					募集住戸							設 備		
NO	住宅名	建設年度	建物階数	所在地	間取り	募集戸数	募集予定階数	住宅種別	世帯人数	入居期間	家賃（円）	E V	ガス	P
16	入間下藤沢住宅	S63	5	入間市大字下藤沢595-1 (武蔵藤沢駅徒歩12分)	3DK	2	5	一般	2人以上	10年間	26,700 ~ 52,500	無	LP	有
17	新座本多第二住宅 ※4 特殊人身住宅	H 3	7	新座市本多1-16-3 (朝霞台駅※20分徒歩2分)	3DK	2	2,5	一般	2人以上	10年間	30,600 ~ 60,000	有(S)	都市	有
18	坂戸東坂戸住宅※5	S50	5	坂戸市東坂戸2-40 (若葉駅※15分徒歩1分)	3K	1	5	一般	2人以上	10年間	17,700 ~ 34,800	無	都市	無
19	鶴ヶ島南町住宅	S58	5	鶴ヶ島市南町3-3 (鶴ヶ島駅※10分徒歩2分)	3DK	1	4	一般	2人以上	10年間	25,600 ~ 50,200	無	都市	有
20	日高鹿山住宅	S56	5	日高市大字鹿山61-1 (高麗川駅徒歩21分)	3DK	3	4,5	一般	2人以上	10年間	21,700 ~ 40,700	無	都市	有
21	所沢新郷住宅 ※6 可動間仕切り住宅	S60	5	所沢市東所沢3-37 (東所沢駅徒歩20分)	3DK	1	4	子育て	4人以上	10年間	30,500 ~ 59,900	無	都市	有
22	毛呂山いわい住宅	S55	4	毛呂山町中央1-1-1 (東毛呂駅徒歩6分)	3DK	2	1	車イス	2人以上	期限無	20,200 ~ 39,600	無	都市	有

※4 人身等の事故で空家となっている住宅です。家賃は他の住宅と変わりません。

※5 坂戸東坂戸住宅は、過去に河川の氾濫による水害が発生しております。

※6 可動間仕切り住宅…居室の1つを可動式の間仕切りで2つに仕切れます。

申込には以下のいずれかの要件が必要となります。

① 3人以上の18歳未満の子と同居し、扶養している世帯

② 申込者及び配偶者のいずれもが40歳未満で、2人の18歳未満の子と同居し、かつ扶養しており、3人目の子を希望している世帯

お問い合わせ・申込みは、埼玉県住宅供給公社 熊谷支所まで 048-524-7963

※一部の住宅は、前回の募集から継続して募集しております。申込開始時点で既にお申込済の場合がございます。

住宅情報					募集住戸							設 備		
NO	住宅名	建設年度	建物階数	所在地	間取り	募集戸数	募集予定階数	住宅種別	世帯人数	入居期間	家賃（円）	E V	ガス	P
23	熊谷玉井住宅	S55~S63	5	熊谷市久保島811-1 (籠原駅徒歩27分)	3DK	9	1~5	一般	2人以上	10年間	23,700 ~ 52,900	無	都市	有
24	熊谷石原住宅	S50	10	熊谷市石原2019-1 (石原駅徒歩5分)	3K	3	1,6	一般	2人以上	10年間	16,000 ~ 31,500	有	都市	無
25	熊谷肥塚住宅	H3	4	熊谷市肥塚939-3 (熊谷駅※11分徒歩2分)	3DK	2	4	一般	2人以上	10年間	28,400 ~ 55,800	無	都市	有
26	行田下忍住宅	H1	5	行田市大字下忍1980-1 (吹上駅※17分徒歩11分)	3DK	4	1,3,4	一般	2人以上	10年間	23,600 ~ 46,400	無	都市	有
27	秩父永田住宅	S49	5	秩父市永田町9-1 (秩父駅徒歩17分)	3K	1	1	一般	2人以上	10年間	13,100 ~ 25,700	無	都市	無
28	秩父こぶし住宅	S55	5	秩父市大野原2327-3 (大野原駅徒歩21分)	3DK	4	1,3,4	一般	2人以上	10年間	17,100 ~ 33,600	無	LP	有
29	秩父大野原住宅	S56	5	秩父市大字大野原944 (大野原駅徒歩10分)	3DK	3	2,4,5	一般	2人以上	10年間	16,900 ~ 33,100	無	LP	無
30	秩父つばきの森住宅	S61	3	秩父市上影森234-3 (浦山口駅徒歩5分)	3DK	2	1,2	一般	2人以上	10年間	18,200 ~ 35,800	無	LP	有
31	秩父久那住宅	H8	5	秩父市久那1837-1 (影森駅徒歩20分)	3LDK	2	4	一般	2人以上	10年間	23,400 ~ 45,900	有	LP	有
32	加須北小浜住宅	S56~H8	4	加須市北小浜1168ほか (加須駅徒歩29分)	3DK	23	1,2,3,4	一般	2人以上	10年間	20,100 ~ 49,800	無	LP	有
33	加須久下住宅※7	S56	4	加須市久下2-16-2 (加須駅徒歩26分)	3DK	1	3	一般	2人以上	10年間	21,000 ~ 41,200	無	LP	有
34	本庄諏訪住宅	S55	3	本庄市朝日町2-3-29 (本庄駅徒歩18分)	3DK	1	3	一般	2人以上	10年間	18,900 ~ 37,100	無	都市	無
35	本庄北諏訪住宅	H 5	4	本庄市日の出2-5-22 (本庄駅徒歩19分)	3DK	3	2,3,4	一般	2人以上	10年間	27,500 ~ 54,000	無	都市	有
36	東松山前山住宅	S56	5	東松山市松山町3-5-12 (東松山駅徒歩25分)	3DK	2	4,5	一般	2人以上	10年間	21,700 ~ 41,000	無	LP	無
37	東松山岩花住宅	S58, S59	5	東松山市大字松山2617-1 (東松山駅※15分徒歩7分)	3DK	4	3,5	一般	2人以上	10年間	23,900 ~ 47,700	無	LP	無

※7 加須久下住宅は、住宅内に階段があります。

## 随時募集（先着順）住宅の一覧

《受付期間 4月1日（水）～6月30日（火）》

お問い合わせ・申込みは、埼玉県住宅供給公社 熊谷支所まで 048-524-7963

※一部の住宅は、前回の募集から継続して募集しております。申込開始時点で既にお申込済の場合がございます。

住宅情報					募集住戸							設 備		
NO	住宅名	建設年度	建物階数	所在地	間取り	募集戸数	募集予定階数	住宅種別	世帯人数	入居期間	家賃（円）	EV	ガス	P
38	東松山五領住宅	S60	5	東松山市五領町1-4 (東松山駅 <sup>ハ</sup> 27分徒歩1分)	3DK	1	4	一般	2人以上	10年間	23,200 ~ 45,600	無	都市	有
39	羽生北袋住宅	S56, S58	5	羽生市大字北袋4 (羽生駅徒歩24分)	3DK	7	1, 2, 3, 5	一般	2人以上	10年間	19,100 ~ 38,600	無	LP	有
40	羽生須影住宅	H6, H7	5	羽生市南羽生3-22-1 (南羽生駅徒歩7分)	3DK	3	1, 2, 5	一般	2人以上	10年間	27,500 ~ 55,600	有	LP	有
41	鴻巣登戸住宅	H6	5	鴻巣市登戸3-67-45 (鴻巣駅徒歩25分)	3DK	2	2, 3	一般	2人以上	10年間	28,200 ~ 55,300	有	LP	有
42	鴻巣登戸住宅	H4	5	鴻巣市登戸3-67-45 (鴻巣駅徒歩25分)	3LDK	2	3, 4	一般	2人以上	10年間	30,700 ~ 60,300	有	LP	有
43	鴻巣箕田住宅	S49	5	鴻巣市箕田3782-1 (鴻巣駅徒歩28分)	3K	5	1, 4, 5	一般	2人以上	10年間	16,200 ~ 31,900	無	LP	無
44	鴻巣人形町住宅	S53	5	鴻巣市人形3-2-86 (鴻巣駅 <sup>ハ</sup> 27分徒歩3分)	3DK	5	1, 3	一般	2人以上	10年間	18,600 ~ 38,100	無	都市	有
45	深谷緑ヶ丘住宅	S61	3	深谷市緑ヶ丘19 (深谷駅徒歩12分)	3DK	1	2	一般	2人以上	10年間	22,600 ~ 44,400	無	都市	有
46	深谷萱場住宅	H10, H11	3	深谷市見晴町2-6-1 (深谷駅徒歩19分)	2DK	3	1, 3	一般	2人以上	10年間	21,500 ~ 42,600	有	都市	有
47	深谷上柴住宅	S55	4	深谷市上柴町西1-15-3 (深谷駅徒歩18分)	3DK	2	2, 4	一般	2人以上	10年間	20,200 ~ 39,600	無	都市	有
48	深谷戸森住宅	H9	5	深谷市大字戸森116-1 (深谷駅徒歩28分)	3DK	5	2, 3, 4	一般	2人以上	10年間	26,300 ~ 51,600	有	都市	有
49	北本二ツ家住宅	S50	4, 5	北本市二ツ家1-322 (北本駅 <sup>ハ</sup> 25分徒歩2分)	3DK	3	1, 2, 3	一般	2人以上	10年間	17,400 ~ 38,600	無	都市	無
50	北本本宿住宅	H9	6	北本市本宿5-45-2 (北本駅徒歩17分)	2DK	1	6	一般	2人以上	10年間	26,500 ~ 52,100	有	都市	有
51	嵐山小梅住宅	S55	3	嵐山町大字川島2327-2 (武蔵嵐山駅徒歩9分)	3DK	1	1	一般	2人以上	10年間	18,900 ~ 37,100	無	LP	無
52	小川みどりが丘住宅	H2	3	小川町みどりが丘4-23-1 (小川町駅 <sup>ハ</sup> 27分徒歩3分)	3DK	1	3	一般	2人以上	10年間	22,500 ~ 44,100	無	LP	有
53	横瀬五番住宅	S63	3	横瀬町大字横瀬1607-1 (横瀬駅徒歩20分)	3DK	3	1, 3	一般	2人以上	10年間	19,100 ~ 37,600	無	LP	無
54	皆野下和田住宅	S58	4	皆野町大字皆野3-56-1 (皆野駅徒歩11分)	3DK	2	3, 4	一般	2人以上	10年間	18,800 ~ 36,900	無	LP	有
55	長瀬小坂住宅	H5	3	秩父郡長瀬町大字野上下郷3-66 (樋口駅徒歩13分)	3LDK	2	2, 3	一般	2人以上	10年間	23,300 ~ 45,700	無	LP	有
56	小鹿野赤平住宅	S62	3	小鹿野町小鹿野490-4 (秩父駅 <sup>ハ</sup> 233分徒歩4分)	3DK	1	1	一般	2人以上	10年間	18,900 ~ 37,000	無	LP	有
57	荒川上田野住宅	S56	4	秩父市荒川上田野633 (武州中川駅徒歩14分)	3DK	3	1, 2	一般	2人以上	10年間	16,000 ~ 31,500	無	LP	有
58	児玉久美塚住宅	S59	3	本庄市児玉町児玉1-520-1 (児玉駅徒歩16分)	3DK	1	3	一般	2人以上	10年間	22,800 ~ 44,700	無	LP	有
59	神泉阿久原住宅	S55	3	神川町下阿久原559-1 (本庄駅 <sup>ハ</sup> 241分徒歩2分)	3DK	1	1	一般	2人以上	10年間	17,200 ~ 33,800	無	LP	無
60	上里大御堂住宅	H1	4, 5	上里町大字大御堂1333-4 (丹荘駅 <sup>ハ</sup> 24分徒歩7分)	3DK	4	1, 3, 5	一般	2人以上	10年間	19,200 ~ 37,700	無	LP	有
61	妻沼長井住宅	S56	4	熊谷市江波416-1 (熊谷駅 <sup>ハ</sup> 221分徒歩13分)	3DK	1	2	一般	2人以上	10年間	21,000 ~ 41,200	無	LP	有
62	岡部普濟寺住宅	H5	5	深谷市普濟寺1540-1 (岡部駅徒歩10分)	3DK	2	1, 5	一般	2人以上	10年間	27,800 ~ 54,700	有	LP	有
63	花園黒田住宅	H7	5	深谷市黒田3-01-1 (永田駅徒歩3分)	3LDK	2	3, 4	一般	2人以上	10年間	29,600 ~ 58,200	有	LP	有
64	寄居鉢形住宅	S57	5	寄居町大字鉢形4-1-2 (鉢形駅徒歩9分)	3DK	2	2, 3	一般	2人以上	10年間	18,900 ~ 37,200	無	LP	無
65	川里広田住宅	H1	3, 4	鴻巣市広田6-75-1 (鴻巣駅 <sup>ハ</sup> 213分徒歩2分)	3DK	6	2, 3	一般	2人以上	10年間	21,700 ~ 42,600	無	LP	有
66	大利根細間住宅	H1	4, 5	加須市細間273-1 (栗橋駅徒歩63分)	3DK	13	1~5	一般	2人以上	10年間	23,400 ~ 49,000	無	LP	有

## 随時募集（先着順）住宅の一覧

《受付期間 4月1日（水）～6月30日（火）》

お問い合わせ・申込みは、埼玉県住宅供給公社 熊谷支所まで 048-524-7963

※一部の住宅は、前回の募集から継続して募集しております。申込開始時点で既にお申込済の場合がございます。

住宅情報					募集住戸							設備		
NO	住宅名	建設年度	建物階数	所在地	間取り	募集戸数	募集予定階数	住宅種別	世帯人数	入居期間	家賃（円）	E V	ガス	P
67	熊谷下奈良住宅	H13, H15	5	熊谷市下奈良773-3 (熊谷駅 <sup>北</sup> 15分徒歩8分)	3DK	4	2, 3	子育て	2人以上	10年間	22,200 ~ 43,600	有	LP	有
68	熊谷玉井住宅	H21~H27	8, 10	熊谷市久保島811-1 (籠原駅徒歩27分)	2DK	10	1~6, 8, 9	子育て	2人以上	10年間	24,900 ~ 49,500	有	都市	有
69	本庄小島住宅	H23, H25	7	本庄市小島1-9 (本庄駅徒歩25分)	2DK	5	1~5	子育て	2人以上	10年間	20,500 ~ 40,800	有	都市	有
70	本庄小島住宅	H28	5	本庄市小島1-9 (本庄駅徒歩25分)	4LDK	1	2	子育て	4人以上	10年間	31,600 ~ 62,100	有	都市	有
71	熊谷玉井住宅	H27	10	熊谷市久保島811-1 (籠原駅徒歩27分)	2UDK	1	8	高齢・障がい	2人以上	期限無	29,000 ~ 57,000	有	都市	有
72	鴻巣登戸住宅	H4	5	鴻巣市登戸367-45 (鴻巣駅徒歩25分)	2DK	1	1	車イス	2人以上	期限無	24,300 ~ 47,700	有	LP	有
73	熊谷肥塚住宅	H3	4	熊谷市肥塚940 (熊谷駅 <sup>北</sup> 11分徒歩2分)	3DK	1	3	単身	1人	期限無	28,400 ~ 55,800	無	都市	有
74	秩父永田住宅	S49	5	秩父市永田町9-1 (秩父駅徒歩17分)	3K	1	1	単身	1人	期限無	13,100 ~ 25,700	無	都市	無
75	秩父こぼし住宅	S55	5	秩父市大野原2327-3 (大野原駅徒歩21分)	3DK	2	2, 3	単身	1人	期限無	17,100 ~ 33,600	無	LP	有
76	加須北小浜住宅	S47	4	加須市北小浜1168ほか (加須駅徒歩29分)	2UDK	1	4	単身	1人	期限無	12,200 ~ 24,100	無	LP	有
77	羽生北袋住宅	S56, S57	5	羽生市大字北袋4 (羽生駅徒歩24分)	3DK	2	4	単身	1人	期限無	19,100 ~ 38,000	無	LP	有
78	鴻巣箕田住宅	S49	5	鴻巣市箕田3782-1 (鴻巣駅徒歩28分)	3K	5	4, 5	単身	1人	期限無	16,200 ~ 31,900	無	LP	無
79	横瀬五番住宅	S63	3	横瀬町大字横瀬1607-1 (横瀬駅徒歩20分)	3DK	2	2	単身	1人	期限無	19,100 ~ 37,600	無	LP	無
80	小鹿野赤平住宅	S62	3	小鹿野町小鹿野490-4 (秩父駅 <sup>北</sup> 33分徒歩4分)	3DK	2	1, 3	単身	1人	期限無	18,900 ~ 37,000	無	LP	有
81	荒川上田野住宅	S56	4	秩父市荒川上田野633 (武州中川駅徒歩14分)	3DK	1	1	単身	1人	期限無	16,100 ~ 31,500	無	LP	有
82	上里大御堂住宅	H1	4	上里町大字大御堂1333-4 (丹荘駅 <sup>北</sup> 24分徒歩7分)	3DK	1	2, 3	単身	1人	期限無	19,200 ~ 37,700	無	LP	有
83	岡部普濟寺住宅	H5	5	深谷市普濟寺1540-1 (岡部駅徒歩10分)	3DK	2	2, 5	単身	1人	期限無	27,800 ~ 54,700	有	LP	有
84	大利根細間住宅	H1, H5	4, 5	加須市細間273-1 (栗橋駅徒歩63分)	3DK	5	2, 3	単身	1人	期限無	23,400 ~ 49,000	無	LP	有

お問い合わせ・申込みは、埼玉県住宅供給公社 岩槻支所まで 048-794-7146

※一部の住宅は、前回の募集から継続して募集しております。

住宅情報					募集住戸							設備		
NO	住宅名	建設年度	建物階数	所在地	間取り	募集戸数	募集予定階数	住宅種別	世帯人数	入居期間	家賃（円）	E V	ガス	P
85	岩槻金重住宅※8	S54, S55	3	さいたま市岩槻区平林寺1481-1 (岩槻駅 <sup>北</sup> 26分徒歩11分)	3DK	4	1, 2	一般	2人以上	10年間	27,100 ~ 58,300	無	都市	無
86	岩槻諏訪山下住宅	S44~S47	5	さいたま市岩槻区諏訪3-3 (東岩槻駅徒歩10分)	2UK	23	2~5	一般	2人以上	10年間	12,500 ~ 29,100	無	都市	有
87	岩槻西原住宅	S58	3	さいたま市岩槻区大字岩槻5400 (岩槻駅 <sup>北</sup> 26分徒歩11分)	3DK	2	2, 3	一般	2人以上	10年間	26,700 ~ 52,500	無	都市	無
88	春日部大沼住宅	S60	5	春日部市大沼6-15-1 (春日部駅 <sup>北</sup> 28分徒歩3分)	3DK	1	3	一般	2人以上	10年間	25,800 ~ 50,700	無	都市	無
89	上尾丸山住宅	S63, H1	4, 5	上尾市大字平方3501-1 (上尾駅 <sup>北</sup> 17分徒歩2分)	3DK	5	1, 4, 5	一般	2人以上	10年間	26,500 ~ 53,500	無	都市	有
90	桶川倉田住宅	S58	5	桶川市大字倉田194-3 (桶川駅 <sup>北</sup> 10分徒歩1分)	3DK	2	4, 5	一般	2人以上	10年間	24,800 ~ 48,600	無	都市	有
91	桶川川田谷住宅	H3	5	桶川市大字川田谷1738-1 (桶川駅 <sup>北</sup> 19分徒歩7分)	3DK	2	2, 4	一般	2人以上	10年間	28,200 ~ 55,300	有	LP	有

※8 岩槻金重住宅は、住宅内に階段があります。

# 随時募集（先着順）住宅の一覧

《受付期間 4月1日（水）～6月30日（火）》

お問い合わせ・申込みは、埼玉県住宅供給公社 岩槻支所まで 048-794-7146

※一部の住宅は、前回の募集から継続して募集しております。申込開始時点で既にお申込済の場合がございます。

住宅情報					募集住戸							設備		
NO	住宅名	建設年度	建物階数	所在地	間取り	募集戸数	募集予定階数	住宅種別	世帯人数	入居期間	家賃（円）	EV	ガス	P
92	久喜青葉住宅	S49	12	久喜市青葉2-9 (久喜駅 <sup>ハ</sup> 27分徒歩3分)	3K	8	5, 7, 8, 12	一般	2人以上	10年間	15,500 ~ 30,600	有	都市	有
93	久喜青葉住宅 ※9特殊人身住宅(改修済)	S49	12	久喜市青葉2-9 (久喜駅 <sup>ハ</sup> 27分徒歩3分)	3K	1	1	一般	2人以上	10年間	15,600 ~ 30,600	有	都市	有
94	幸手上高野住宅	S59	5	幸手市大字上高野2132-1 (杉戸高野台駅徒歩10分)	3DK	3	1, 3, 4	一般	2人以上	10年間	24,400 ~ 47,800	有(S)	都市	無
95	宮代道仏住宅	H28	4	埼玉県南埼玉郡宮代町道佛三丁目31番9号 (東武動物公園駅徒歩17分)	2DK	3	1, 4	一般	2人以上	2037年3月31日	23,200 ~ 45,500	有	LP	有(他)
96	白岡つつじヶ丘住宅	S53	4	白岡市西2-11 (白岡駅徒歩22分)	3DK	1	2	一般	2人以上	10年間	19,900 ~ 39,100	無	都市	無
97	白岡下大崎住宅	H3	3	白岡市下大崎295 (蓮田駅 <sup>ハ</sup> 24分徒歩12分)	3DK	4	1, 2	一般	2人以上	10年間	25,100 ~ 49,200	無	LP	有
98	栗橋しづか住宅	S53	4	久喜市栗橋東1-6 (栗橋駅徒歩8分)	3DK	2	1	一般	2人以上	10年間	20,400 ~ 40,200	無	都市	有
99	栗橋道上住宅	S56	3	久喜市栗橋東4-14 (栗橋駅徒歩13分)	3DK	3	2, 3	一般	2人以上	10年間	22,900 ~ 45,000	無	LP	無
100	鷺宮金山住宅	S61	3, 4	久喜市鷺宮2789-1 (鷺宮駅徒歩17分)	3DK	5	1, 2, 4	一般	2人以上	10年間	24,700 ~ 48,600	無	都市	有
101	杉戸倉松住宅	S62	4	杉戸町倉松1-9 (東武動物公園駅徒歩20分)	3DK	2	4	一般	2人以上	10年間	24,300 ~ 47,600	無	LP	有
102	松伏つきひじ住宅	H1	3	松伏町大字築比地636-1 (せんげん台駅 <sup>ハ</sup> 15分徒歩4分)	3DK	2	1, 2	一般	2人以上	10年間	25,400 ~ 49,900	無	LP	無
103	岩槻南平野やまがき住宅 ※10可動間仕切り住宅	H11	3	さいたま市岩槻区南平野2-17-1 (東岩槻駅徒歩17分)	3DK	1	2	子育て	4人以上	10年間	33,000 ~ 64,800	有	都市	有
104	春日部八木崎住宅 ※10可動間仕切り住宅	S60	3	春日部市粕壁6918-3 (八木崎駅徒歩3分)	3DK	1	2	子育て	4人以上	10年間	25,800 ~ 50,700	無	都市	有
105	岩槻諏訪山下住宅	S45~S47	5	さいたま市岩槻区諏訪3-3 (東岩槻駅徒歩10分)	2UK	4	1	高齢・障がい	2人以上	期限無	12,700 ~ 29,100	無	都市	有
106	岩槻慈恩寺住宅	S63	3	さいたま市岩槻区大字慈恩寺328-7 (岩槻駅 <sup>ハ</sup> 11分徒歩12分)	3DK	1	1	高齢・障がい	2人以上	期限無	27,600 ~ 54,200	無	都市	有
107	春日部内牧住宅(県民枠) ※11高齢者世話付住宅	H8	5	春日部市内牧3119-1 (春日部駅 <sup>ハ</sup> 11分徒歩2分)	2DK	2	1	高齢・障がい	2人以上	期限無	21,900 ~ 43,100	有	都市	有
108	春日部内牧住宅(春日部市民枠) ※11高齢者世話付住宅	H8	5	春日部市内牧3119-1 (春日部駅 <sup>ハ</sup> 11分徒歩2分)	2DK	1	1	高齢・障がい	2人以上	期限無	21,900 ~ 43,100	有	都市	有
109	草加青柳住宅 ※12特殊人身住宅	S56	5	草加市青柳6-22-7 (獨協大学前(草加松原)駅 <sup>ハ</sup> 13分徒歩2分)	3DK	1	1	高齢・障がい	2人以上	期限無	23,900 ~ 46,900	無	LP	有
110	白岡下大崎住宅	H3	3	白岡市下大崎295 (蓮田駅 <sup>ハ</sup> 24分徒歩12分)	3DK	3	1, 3	単身	1人	期限無	25,100 ~ 49,200	無	LP	有
111	栗橋しづか住宅	S53	4	久喜市栗橋東1-6 (栗橋駅徒歩8分)	3DK	2	3, 4	単身	1人	期限無	20,400 ~ 40,200	無	都市	有
112	鷺宮金山住宅	S61	3	久喜市鷺宮2789-1 (鷺宮駅徒歩17分)	3DK	1	3	単身	1人	期限無	24,700 ~ 48,600	無	都市	有

※9 人身等の事故で空家となっている住宅です。家賃は他の住宅と変わりません。

※10 可動間仕切り住宅

申込には以下のいずれかの要件が必要となります。

① 3人以上の18歳未満の子と同居し、扶養している世帯

② 申込者及び配偶者のいずれもが40歳未満で、2人の18歳未満の子と同居し、かつ扶養しており、3人目の子を希望している世帯

※11 春日部内牧団地高齢者世話付住宅

1 申込資格

県営住宅の入居要件に該当し、かつ下記の要件に該当すること。

自活が可能な健康状態であるが、いずれかが独立して生活するには不安があると認められる60歳以上の夫婦又は親族のみの世帯(2人以上の世帯)

2 その他

生活援助員派遣に要する費用 1ヶ月1世帯当たり 0 ~ 4,900円(その世帯の前年の所得税額により左記の範囲内で定めます。)が家賃・

共益費と別にかかります。

※12 人身等の事故で空家となっている住宅です。家賃は他の住宅と変わりません。